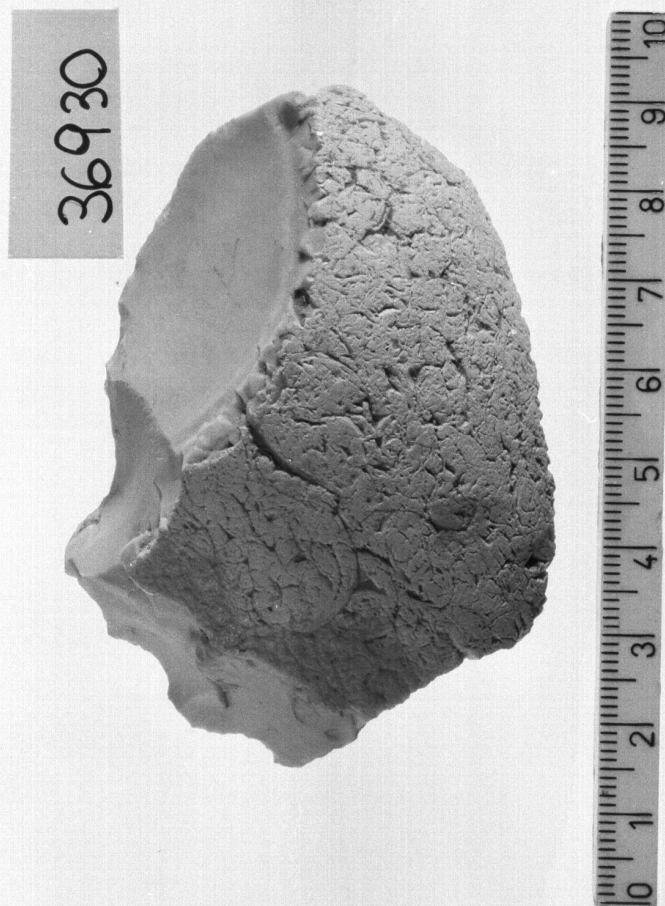


SCHEDA



CD - CODICI

TSK - Tipo di scheda RA

LIR - Livello di ricerca P

NCT - CODICE UNIVOCO

NCTR - Codice regione 11

NCTN - Numero catalogo
generale 00013203

ESC - Ente schedatore S02

ECP - Ente competente S02

LC - LOCALIZZAZIONE

PVC - LOCALIZZAZIONE GEOGRAFICO-AMMINISTRATIVA

PVCP - Provincia AN

PVCC - Comune Ancona

LDC - COLLOCAZIONE SPECIFICA

LDCT - Tipologia palazzo

LDCQ - Qualificazione statale

LDCN - Denominazione
attuale Palazzo Ferretti

LDCU - Indirizzo via Ferretti, 1

LDCM - Denominazione

| | |
|---|---|
| raccolta | Museo Archeologico Nazionale delle Marche |
| LDCS - Specifiche | piano 2: sala IV: vetrina 2 B: ripiano II |
| UB - UBICAZIONE | |
| INV - INVENTARIO DI MUSEO O SOPRINTENDENZA | |
| INVN - Numero | 36930 |
| INVD - Data | 1978 |
| LA - ALTRE LOCALIZZAZIONI | |
| TCL - Tipo di Localizzazione | reperimento |
| PRV - LOCALIZZAZIONE GEOGRAFICO-AMMINISTRATIVA | |
| PRVP - Provincia | AN |
| PRVC - Comune | Ancona |
| PRVL - Località | Monte Conero |
| RP - REPERIMENTO | |
| LGI - COORDINATE I.G.M. O ALTRO | |
| LGII - Istituto | I.G.M.I. |
| LGIT - Denominazione tavoletta | Numana |
| LGIN - Numero foglio | 118 |
| LGIQ - Sigla quadrante | IV SE |
| LGC - PARTICELLE CATASTALI | |
| LGCC - Comune | non id. |
| LGCM - Foglio | non id. |
| LGCA - Data foglio | non |
| LGCR - Particelle | non id. |
| LGCO - Proprietari | non id. |
| SPR - Specifiche di reperimento | scavo stratigrafico |
| DSC - DATI DI SCAVO | |
| DSCD - Data di scavo | 1963 |
| DSCI - Inventario di scavo | RAI I B 1 |
| OG - OGGETTO | |
| OGT - OGGETTO | |
| OGTD - Definizione | raschiatoio denticolato |
| CLS - Classe e produzione | industria litica |
| DT - CRONOLOGIA | |
| DTZ - CRONOLOGIA GENERICA | |
| DTZG - Secolo | Paleolitico medio |
| DTS - CRONOLOGIA SPECIFICA | |
| DTSI - Da | 200000 b.p. |
| DTSV - Validità | ca. |
| DTSF - A | 35000 b.p. |
| DTSL - Validità | ca. |
| DTM - Motivazione cronologia | contesto |

| MT - DATI TECNICI | |
|---------------------------------------|--|
| MTC - Materia e tecnica | selce; scheggiatura |
| MIS - MISURE | |
| MISU - Unità | cm. |
| MISL - Larghezza | 5.76 |
| MISN - Lunghezza | 7.87 |
| MISS - Spessore | 2.6 |
| CO - CONSERVAZIONE | |
| STC - STATO DI CONSERVAZIONE | |
| STCC - Stato di conservazione | integro |
| STCS - Indicazioni specifiche | ricavato da calotta di ciottolo |
| TU - CONDIZIONE GIURIDICA E VINCOLI | |
| CDG - CONDIZIONE GIURIDICA | |
| CDGG - Indicazione generica | proprietà Stato |
| CDGS - Indicazione specifica | Ministero per i Beni e le Attività Culturali |
| DO - FONTI E DOCUMENTI DI RIFERIMENTO | |
| FTA - FOTOGRAFIE | |
| FTAX - Genere | documentazione allegata |
| FTAP - Tipo | fotografia b.n. |
| FTAN - Codice identificativo | SA AN 268134 |
| DRA - DOCUMENTAZIONE GRAFICA | |
| DRAT - Tipo | prospetto/ sezione |
| DRAS - Scala | 1:1 |
| DRAN - Codice identificativo | SA AN 5054 |
| CM - COMPILAZIONE | |
| CMP - COMPILAZIONE | |
| CMPD - Data | 1976 |
| CMPN - Nome compilatore | Perretto C. |
| FUR - Funzionario responsabile | Baldelli G. |
| AGG - AGGIORNAMENTO | |
| AGGD - Data | 2003 |
| AGGN - Nome revisore | Consorzio Skeda (Socrate C.) |
| ISP - ISPEZIONI | |
| ISPD - Data | 2003 |
| ISPN - Funzionario responsabile | Baldelli G. |