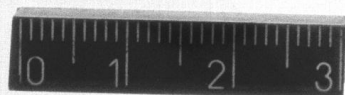
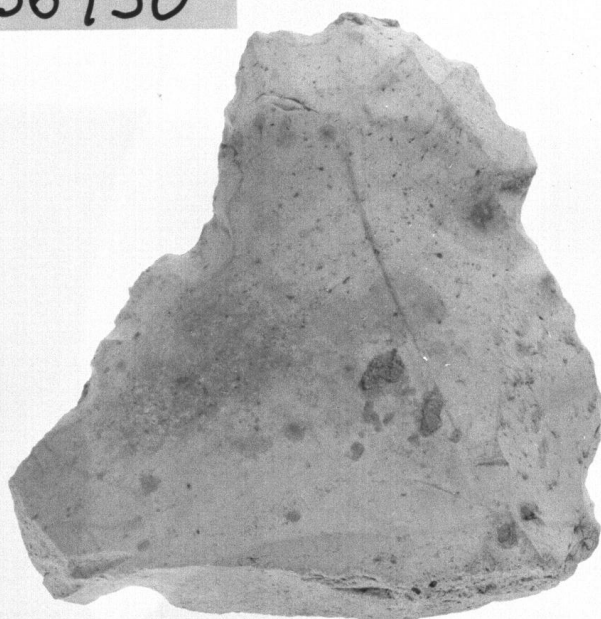


SCHEDA

36950



CD - CODICI

TSK - Tipo di scheda	RA
LIR - Livello di ricerca	P
NCT - CODICE UNIVOCO	
NCTR - Codice regione	11
NCTN - Numero catalogo generale	00013223
ESC - Ente schedatore	S02
ECP - Ente competente	S02

LC - LOCALIZZAZIONE

PVC - LOCALIZZAZIONE GEOGRAFICO-AMMINISTRATIVA

PVCP - Provincia	AN
PVCC - Comune	Ancona

LDC - COLLOCAZIONE SPECIFICA

LDCT - Tipologia	palazzo
LDCQ - Qualificazione	statale
LDCN - Denominazione attuale	Palazzo Ferretti
LDCU - Indirizzo	via Ferretti, 1
LDCM - Denominazione raccolta	Museo Archeologico Nazionale delle Marche
LDCS - Specifiche	piano 2: sala IV: vetrina 2 C: ripiano II

UB - UBICAZIONE**INV - INVENTARIO DI MUSEO O SOPRINTENDENZA**

INVN - Numero 36950

INVD - Data 1978

LA - ALTRE LOCALIZZAZIONI

TCL - Tipo di Localizzazione reperimento

PRV - LOCALIZZAZIONE GEOGRAFICO-AMMINISTRATIVA

PRVP - Provincia AN

PRVC - Comune Ancona

PRVL - Località Monte Conero

RP - REPERIMENTO**LGI - COORDINATE I.G.M. O ALTRO**

LGII - Istituto I.G.M.I.

LGIT - Denominazione
tavoletta Numana

LGIN - Numero foglio 118

LGIQ - Sigla quadrante IV SE

LGC - PARTICELLE CATASTALI

LGCC - Comune non id.

LGCM - Foglio non id.

LGCA - Data foglio non

LGCR - Particelle non id.

LGCO - Proprietari non id.

SPR - Specifiche di
reperimento scavo stratigrafico**DSC - DATI DI SCAVO**

DSCD - Data di scavo 1964

DSCI - Inventario di scavo RAI III B 3

OG - OGGETTO**OGT - OGGETTO**

OGTD - Definizione raschiatoio denticolato

CLS - Classe e produzione industria litica

DT - CRONOLOGIA**DTZ - CRONOLOGIA GENERICA**

DTZG - Secolo Paleolitico medio

DTS - CRONOLOGIA SPECIFICA

DTSI - Da 200000 b.p.

DTSV - Validità ca.

DTSF - A 35000 b.p.

DTSL - Validità ca.

DTM - Motivazione cronologia contesto

MT - DATI TECNICI

MTC - Materia e tecnica selce; scheggiatura

MIS - MISURE

MISU - Unità	cm.
MISL - Larghezza	5.7
MISN - Lunghezza	5.74
MISS - Spessore	1.6

CO - CONSERVAZIONE**STC - STATO DI CONSERVAZIONE**

STCC - Stato di conservazione	integro
STCS - Indicazioni specifiche	tallone parzialmente corticato

TU - CONDIZIONE GIURIDICA E VINCOLI**CDG - CONDIZIONE GIURIDICA**

CDGG - Indicazione generica	proprietà Stato
CDGS - Indicazione specifica	Ministero per i Beni e le Attività Culturali

DO - FONTI E DOCUMENTI DI RIFERIMENTO**FTA - FOTOGRAFIE**

FTAX - Genere	documentazione allegata
FTAP - Tipo	fotografia b.n.
FTAN - Codice identificativo	SA AN 268160

DRA - DOCUMENTAZIONE GRAFICA

DRAT - Tipo	prospetto/ sezione
DRAS - Scala	1:1
DRAN - Codice identificativo	SA AN 5099

CM - COMPILAZIONE**CMP - COMPILAZIONE**

CMPD - Data	1976
CMPN - Nome compilatore	Perretto C.
FUR - Funzionario responsabile	Baldelli G.

AGG - AGGIORNAMENTO

AGGD - Data	2003
AGGN - Nome revisore	Consorzio Skeda (Socrate C.)

ISP - ISPEZIONI

ISPD - Data	2003
ISPN - Funzionario responsabile	Baldelli G.