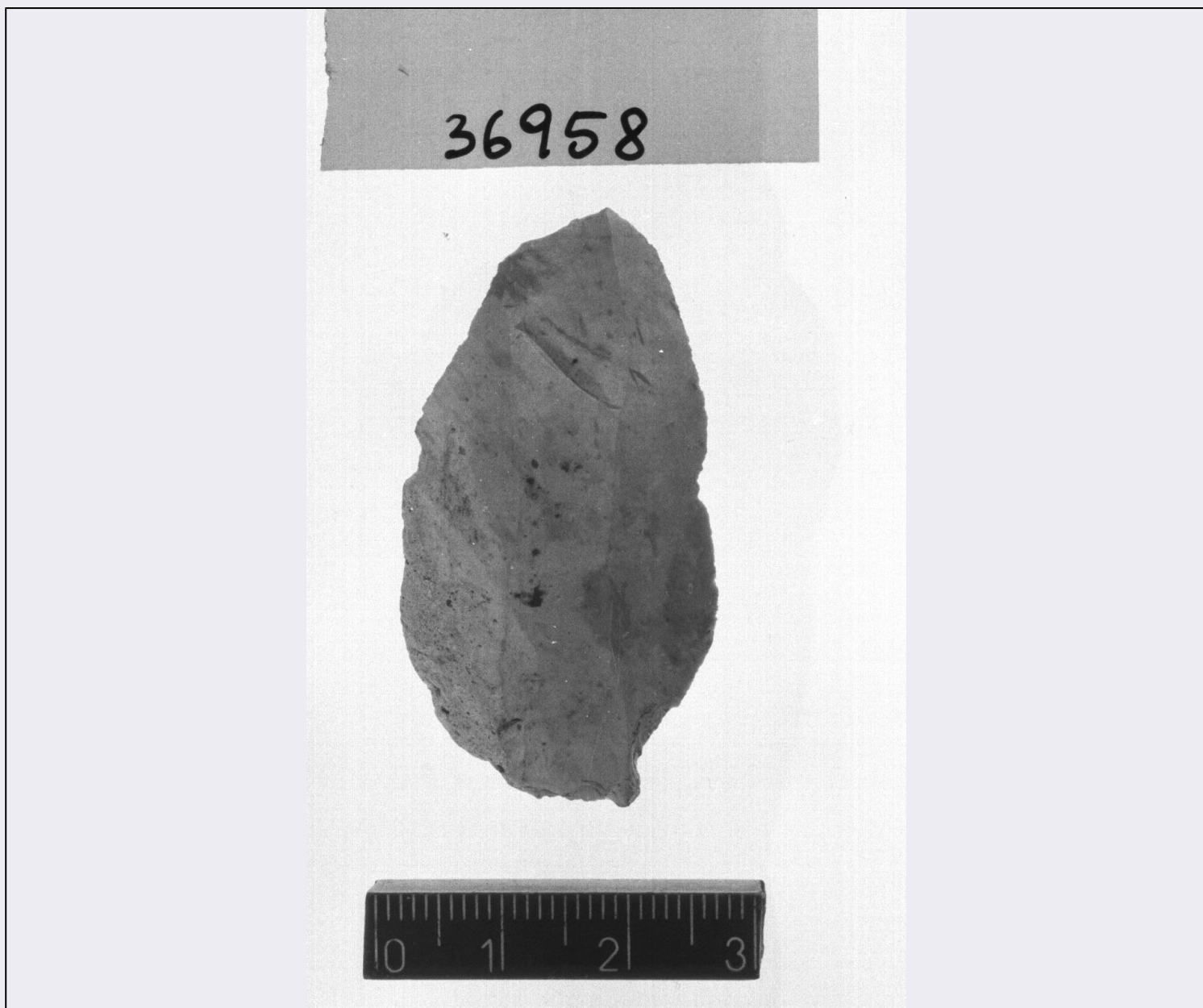


SCHEDA



CD - CODICI

TSK - Tipo di scheda RA

LIR - Livello di ricerca P

NCT - CODICE UNIVOCO

NCTR - Codice regione 11

NCTN - Numero catalogo generale 00013231

ESC - Ente schedatore S02

ECP - Ente competente S02

LC - LOCALIZZAZIONE

PVC - LOCALIZZAZIONE GEOGRAFICO-AMMINISTRATIVA

PVCP - Provincia AN

PVCC - Comune Ancona

LDC - COLLOCAZIONE SPECIFICA

LDCT - Tipologia palazzo

LDCQ - Qualificazione	statale
LDCN - Denominazione attuale	Palazzo Ferretti
LDCU - Indirizzo	via Ferretti, 1
LDCM - Denominazione raccolta	Museo Archeologico Nazionale delle Marche
LDCS - Specifiche	piano 2: sala IV: vetrina 2 C: ripiano II

UB - UBICAZIONE

INV - INVENTARIO DI MUSEO O SOPRINTENDENZA

INVN - Numero	36958
INVD - Data	1978

INV - INVENTARIO DI MUSEO O SOPRINTENDENZA

INVN - Numero	24184
INVD - Data	1978

LA - ALTRE LOCALIZZAZIONI

TCL - Tipo di Localizzazione	reperimento
-------------------------------------	-------------

PRV - LOCALIZZAZIONE GEOGRAFICO-AMMINISTRATIVA

PRVP - Provincia	AN
PRVC - Comune	Ancona
PRVL - Località	Monte Conero

RP - REPERIMENTO

LGI - COORDINATE I.G.M. O ALTRO

LGII - Istituto	I.G.M.I.
LGIT - Denominazione tavoletta	Numana
LGIN - Numero foglio	118
LGIQ - Sigla quadrante	IV SE

LGC - PARTICELLE CATASTALI

LGCC - Comune	non id.
LGCM - Foglio	non id.
LGCA - Data foglio	non
LGCR - Particelle	non id.
LGCO - Proprietari	non id.

SPR - Specifiche di reperimento	scavo stratigrafico
--	---------------------

DSC - DATI DI SCAVO

DSCD - Data di scavo	1964
DSCI - Inventario di scavo	RAI VI B 1

OG - OGGETTO

OGT - OGGETTO

OGTD - Definizione	punta levallois
CLS - Classe e produzione	industria litica

DT - CRONOLOGIA

DTZ - CRONOLOGIA GENERICA

DTZG - Secolo	Paleolitico medio
----------------------	-------------------

DTS - CRONOLOGIA SPECIFICA

DTSI - Da	200000 b.p.
------------------	-------------

DTSV - Validità	ca.
------------------------	-----

DTSF - A	35000 b.p.
-----------------	------------

DTSL - Validità	ca.
------------------------	-----

DTM - Motivazione cronologia	contesto
-------------------------------------	----------

MT - DATI TECNICI

MTC - Materia e tecnica	selce; scheggiatura
--------------------------------	---------------------

MIS - MISURE

MISU - Unità	cm.
---------------------	-----

MISL - Larghezza	2.6
-------------------------	-----

MISN - Lunghezza	4.86
-------------------------	------

MISS - Spessore	0.7
------------------------	-----

CO - CONSERVAZIONE**STC - STATO DI CONSERVAZIONE**

STCC - Stato di conservazione	integro
--------------------------------------	---------

STCS - Indicazioni specifiche	porzione di cortice conservata
--------------------------------------	--------------------------------

TU - CONDIZIONE GIURIDICA E VINCOLI**CDG - CONDIZIONE GIURIDICA**

CDGG - Indicazione generica	proprietà Stato
------------------------------------	-----------------

CDGS - Indicazione specifica	Ministero per i Beni e le Attività Culturali
-------------------------------------	--

DO - FONTI E DOCUMENTI DI RIFERIMENTO**FTA - FOTOGRAFIE**

FTAX - Genere	documentazione allegata
----------------------	-------------------------

FTAP - Tipo	fotografia b.n.
--------------------	-----------------

FTAN - Codice identificativo	SA AN 268163
-------------------------------------	--------------

DRA - DOCUMENTAZIONE GRAFICA

DRAT - Tipo	prospetto/ sezione
--------------------	--------------------

DRAS - Scala	1:1
---------------------	-----

DRAN - Codice identificativo	SA AN 5105
-------------------------------------	------------

CM - COMPILAZIONE**CMP - COMPILAZIONE**

CMPD - Data	1976
--------------------	------

CMPN - Nome compilatore	Perretto C.
--------------------------------	-------------

FUR - Funzionario responsabile	Baldelli G.
---------------------------------------	-------------

AGG - AGGIORNAMENTO

AGGD - Data	2003
AGGN - Nome revisore	Consorzio Skeda (Socrate C.)
ISP - ISPEZIONI	
ISPD - Data	2003
ISPN - Funzionario responsabile	Baldelli G.