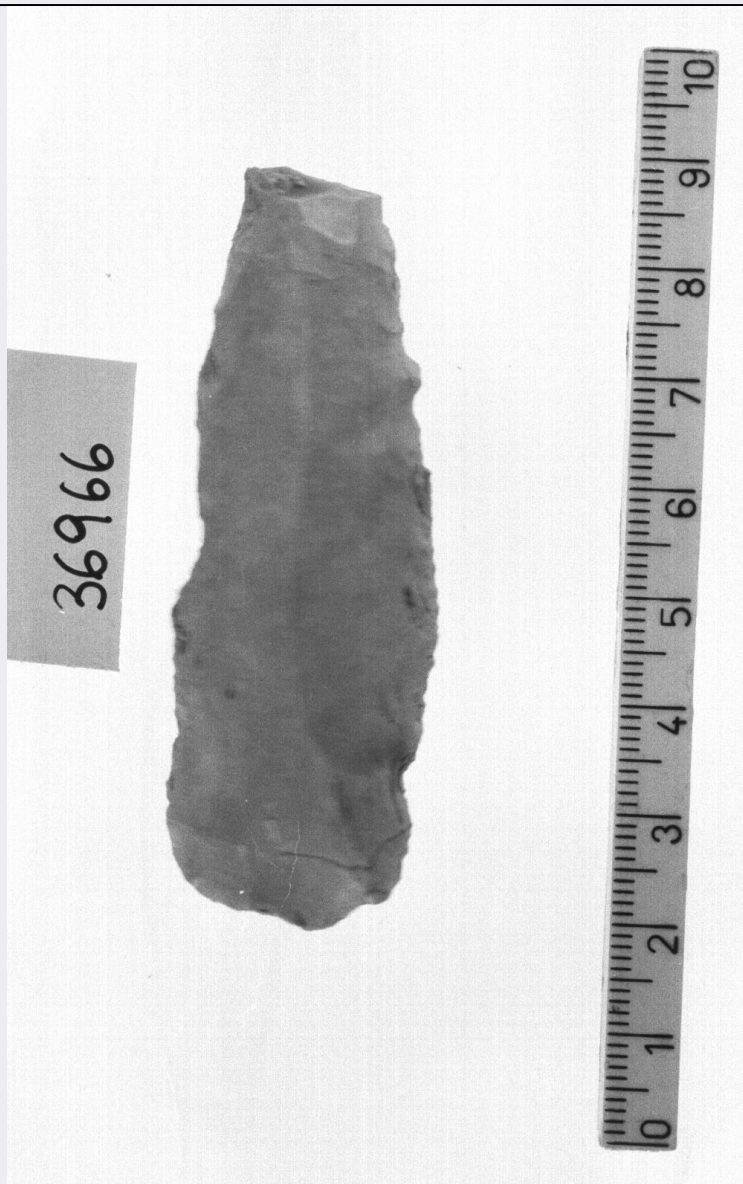


# SCHEDA



## CD - CODICI

TSK - Tipo di scheda	RA
LIR - Livello di ricerca	P
NCT - CODICE UNIVOCO	
NCTR - Codice regione	11
NCTN - Numero catalogo generale	00013239
ESC - Ente schedatore	S02
ECP - Ente competente	S02

## LC - LOCALIZZAZIONE

### PVC - LOCALIZZAZIONE GEOGRAFICO-AMMINISTRATIVA

PVCP - Provincia	AN
PVCC - Comune	Ancona

### LDC - COLLOCAZIONE SPECIFICA

LDCT - Tipologia	palazzo
LDCQ - Qualificazione	statale

<b>LDCN - Denominazione attuale</b>	Palazzo Ferretti
<b>LDCU - Indirizzo</b>	via Ferretti, 1
<b>LDCM - Denominazione raccolta</b>	Museo Archeologico Nazionale delle Marche
<b>LDCS - Specifiche</b>	piano 2: sala IV: vetrina 2 C: ripiano II
<b>UB - UBICAZIONE</b>	
<b>INV - INVENTARIO DI MUSEO O SOPRINTENDENZA</b>	
<b>INVN - Numero</b>	36966
<b>INVD - Data</b>	1978
<b>LA - ALTRE LOCALIZZAZIONI</b>	
<b>TCL - Tipo di Localizzazione</b>	reperimento
<b>PRV - LOCALIZZAZIONE GEOGRAFICO-AMMINISTRATIVA</b>	
<b>PRVP - Provincia</b>	AN
<b>PRVC - Comune</b>	Ancona
<b>PRVL - Località</b>	Monte Conero
<b>RP - REPERIMENTO</b>	
<b>LGI - COORDINATE I.G.M. O ALTRO</b>	
<b>LGII - Istituto</b>	I.G.M.I.
<b>LGIT - Denominazione tavoletta</b>	Numana
<b>LGIN - Numero foglio</b>	118
<b>LGIQ - Sigla quadrante</b>	IV SE
<b>LGC - PARTICELLE CATASTALI</b>	
<b>LGCC - Comune</b>	non id.
<b>LGCM - Foglio</b>	non id.
<b>LGCA - Data foglio</b>	non
<b>LGCR - Particelle</b>	non id.
<b>LGCO - Proprietari</b>	non id.
<b>SPR - Specifiche di reperimento</b>	scavo stratigrafico
<b>DSC - DATI DI SCAVO</b>	
<b>DSCD - Data di scavo</b>	1965
<b>DSCI - Inventario di scavo</b>	RAI III B3
<b>OG - OGGETTO</b>	
<b>OGT - OGGETTO</b>	
<b>OGTD - Definizione</b>	punta/ frammento
<b>CLS - Classe e produzione</b>	industria litica
<b>DT - CRONOLOGIA</b>	
<b>DTZ - CRONOLOGIA GENERICA</b>	
<b>DTZG - Secolo</b>	Paleolitico medio
<b>DTS - CRONOLOGIA SPECIFICA</b>	
<b>DTSI - Da</b>	200000 b.p.

<b>DTSV - Validità</b>	ca.
<b>DTSF - A</b>	35000 b.p.
<b>DTSL - Validità</b>	ca.
<b>DTM - Motivazione cronologia</b>	contesto
<b>MT - DATI TECNICI</b>	
<b>MTC - Materia e tecnica</b>	selce; scheggiatura
<b>MIS - MISURE</b>	
<b>MISU - Unità</b>	cm.
<b>MISL - Larghezza</b>	2.52
<b>MISN - Lunghezza</b>	7.15
<b>MISS - Spessore</b>	1.08
<b>CO - CONSERVAZIONE</b>	
<b>STC - STATO DI CONSERVAZIONE</b>	
<b>STCC - Stato di conservazione</b>	frammentario
<b>STCS - Indicazioni specifiche</b>	frattura prossimale
<b>TU - CONDIZIONE GIURIDICA E VINCOLI</b>	
<b>CDG - CONDIZIONE GIURIDICA</b>	
<b>CDGG - Indicazione generica</b>	proprietà Stato
<b>CDGS - Indicazione specifica</b>	Ministero per i Beni e le Attività Culturali
<b>DO - FONTI E DOCUMENTI DI RIFERIMENTO</b>	
<b>FTA - FOTOGRAFIE</b>	
<b>FTAX - Genere</b>	documentazione allegata
<b>FTAP - Tipo</b>	fotografia b.n.
<b>FTAN - Codice identificativo</b>	SA AN 268155
<b>DRA - DOCUMENTAZIONE GRAFICA</b>	
<b>DRAT - Tipo</b>	prospetto/ sezione
<b>DRAS - Scala</b>	1:1
<b>DRAN - Codice identificativo</b>	SA AN 5113
<b>CM - COMPILAZIONE</b>	
<b>CMP - COMPILAZIONE</b>	
<b>CMPD - Data</b>	1976
<b>CMPN - Nome compilatore</b>	Perretto C.
<b>FUR - Funzionario responsabile</b>	Baldelli G.
<b>AGG - AGGIORNAMENTO</b>	
<b>AGGD - Data</b>	2003
<b>AGGN - Nome revisore</b>	Consorzio Skeda (Socrate C.)
<b>ISP - ISPEZIONI</b>	
<b>ISPD - Data</b>	2003

