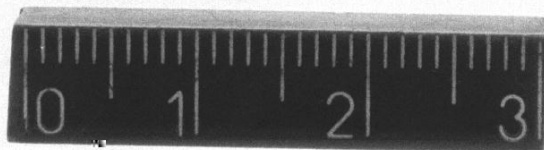
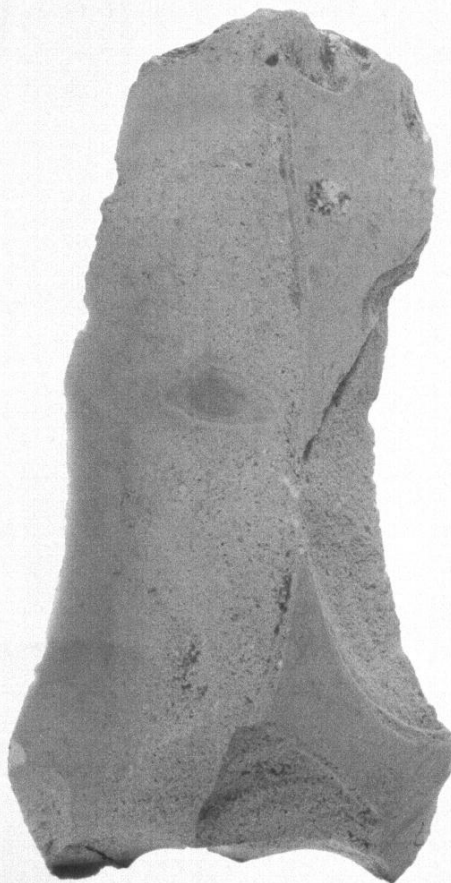


# SCHEDA

36984



## CD - CODICI

TSK - Tipo di scheda	RA
LIR - Livello di ricerca	P
NCT - CODICE UNIVOCO	
NCTR - Codice regione	11
NCTN - Numero catalogo generale	00013257
ESC - Ente schedatore	S02
ECP - Ente competente	S02

**LC - LOCALIZZAZIONE****PVC - LOCALIZZAZIONE GEOGRAFICO-AMMINISTRATIVA**

<b>PVCP - Provincia</b>	AN
<b>PVCC - Comune</b>	Ancona

**LDC - COLLOCAZIONE SPECIFICA**

<b>LDCT - Tipologia</b>	palazzo
<b>LDCQ - Qualificazione</b>	statale
<b>LDCN - Denominazione attuale</b>	Palazzo Ferretti
<b>LDCU - Indirizzo</b>	via Ferretti, 1
<b>LDCM - Denominazione raccolta</b>	Museo Archeologico Nazionale delle Marche
<b>LDCS - Specifiche</b>	piano 2: sala IV: vetrina 2 C: ripiano II

**UB - UBICAZIONE****INV - INVENTARIO DI MUSEO O SOPRINTENDENZA**

<b>INVN - Numero</b>	36984
<b>INVD - Data</b>	1978

**INV - INVENTARIO DI MUSEO O SOPRINTENDENZA**

<b>INVN - Numero</b>	24198
<b>INVD - Data</b>	1978

**LA - ALTRE LOCALIZZAZIONI**

<b>TCL - Tipo di Localizzazione</b>	reperimento
-------------------------------------	-------------

**PRV - LOCALIZZAZIONE GEOGRAFICO-AMMINISTRATIVA**

<b>PRVP - Provincia</b>	AN
<b>PRVC - Comune</b>	Ancona
<b>PRVL - Località</b>	Monte Conero

**RP - REPERIMENTO****LGI - COORDINATE I.G.M. O ALTRO**

<b>LGII - Istituto</b>	I.G.M.I.
<b>LGIT - Denominazione tavoletta</b>	Numana
<b>LGIN - Numero foglio</b>	118
<b>LGIQ - Sigla quadrante</b>	IV SE

**LGC - PARTICELLE CATASTALI**

<b>LGCC - Comune</b>	non id.
<b>LGCM - Foglio</b>	non id.
<b>LGCA - Data foglio</b>	non
<b>LGCR - Particelle</b>	non id.
<b>LGCO - Proprietari</b>	non id.

<b>SPR - Specifiche di reperimento</b>	scavo stratigrafico
--	---------------------

**DSC - DATI DI SCAVO**

<b>DSCD - Data di scavo</b>	1965
-----------------------------	------

DSCI - Inventario di scavo	RAI XII B 3
<b>OG - OGGETTO</b>	
OGT - OGGETTO	
OGTD - Definizione	lama levallois
CLS - Classe e produzione	industria litica
<b>DT - CRONOLOGIA</b>	
DTZ - CRONOLOGIA GENERICA	
DTZG - Secolo	Paleolitico medio
DTS - CRONOLOGIA SPECIFICA	
DTSI - Da	200000 b.p.
DTSV - Validità	ca.
DTSF - A	35000 b.p.
DTSL - Validità	ca.
DTM - Motivazione cronologia	contesto
<b>MT - DATI TECNICI</b>	
MTC - Materia e tecnica	selce; scheggiatura
MIS - MISURE	
MISU - Unità	cm.
MISL - Larghezza	2.7
MISN - Lunghezza	5.15
MISS - Spessore	1.06
<b>CO - CONSERVAZIONE</b>	
STC - STATO DI CONSERVAZIONE	
STCC - Stato di conservazione	integro
STCS - Indicazioni specifiche	tracce di cortice conservate
<b>TU - CONDIZIONE GIURIDICA E VINCOLI</b>	
CDG - CONDIZIONE GIURIDICA	
CDGG - Indicazione generica	proprietà Stato
CDGS - Indicazione specifica	Ministero per i Beni e le Attività Culturali
<b>DO - FONTI E DOCUMENTI DI RIFERIMENTO</b>	
FTA - FOTOGRAFIE	
FTAX - Genere	documentazione allegata
FTAP - Tipo	fotografia b.n.
FTAN - Codice identificativo	SA AN 268159
DRA - DOCUMENTAZIONE GRAFICA	
DRAT - Tipo	prospetto/ sezione
DRAS - Scala	1:1
DRAN - Codice identificativo	SA AN 5038
<b>CM - COMPILAZIONE</b>	

**CMP - COMPILAZIONE**

<b>CMPD - Data</b>	1976
<b>CMPN - Nome compilatore</b>	Perretto C.
<b>FUR - Funzionario responsabile</b>	Baldelli G.

**AGG - AGGIORNAMENTO**

<b>AGGD - Data</b>	2003
<b>AGGN - Nome revisore</b>	Consorzio Skeda (Socrate C.)

**ISP - ISPEZIONI**

<b>ISPD - Data</b>	2003
<b>ISPN - Funzionario responsabile</b>	Baldelli G.