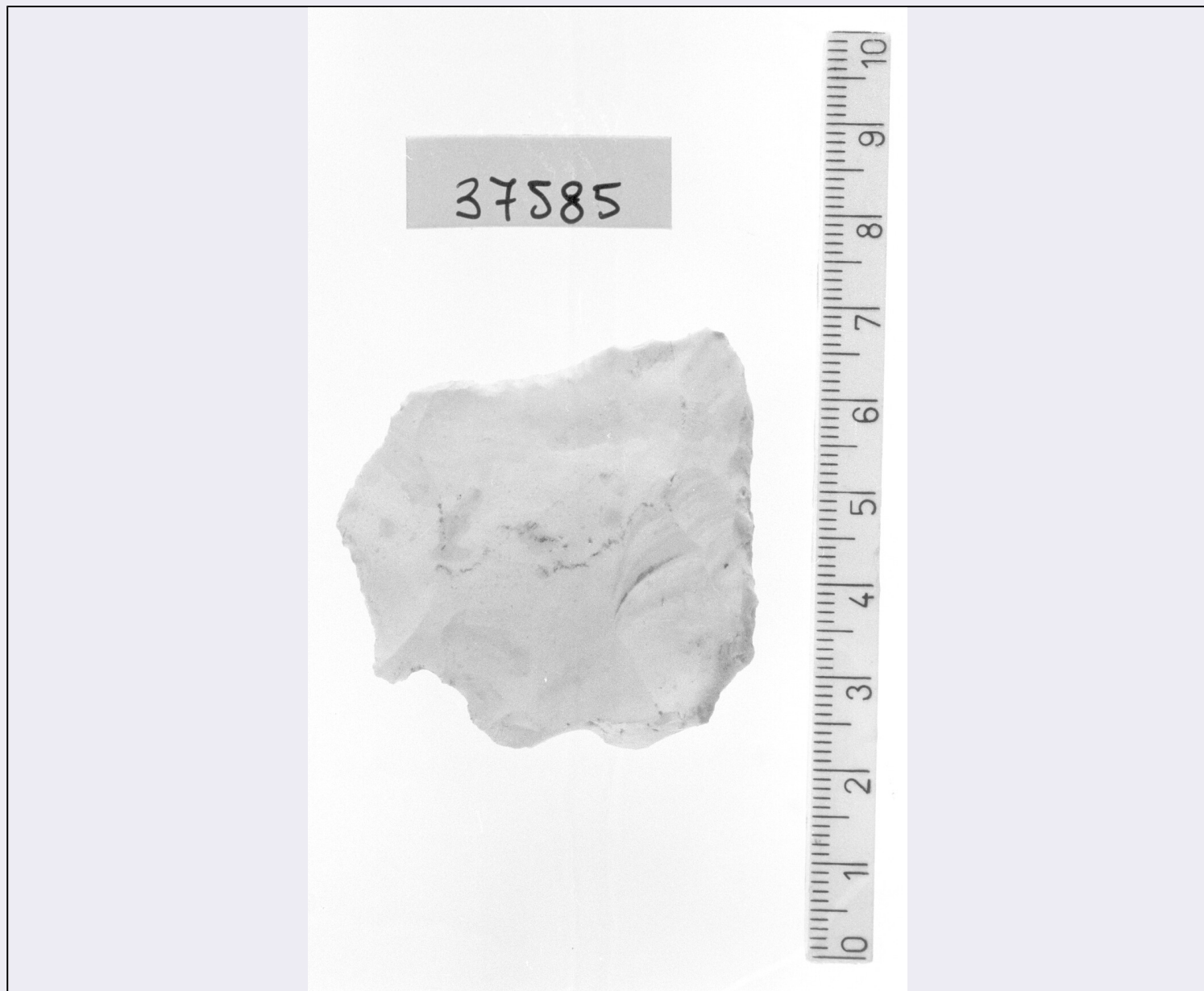


SCHEDA



CD - CODICI

TSK - Tipo di scheda RA

LIR - Livello di ricerca P

NCT - CODICE UNIVOCO

NCTR - Codice regione 11

NCTN - Numero catalogo generale 00027103

ESC - Ente schedatore S02

ECP - Ente competente S02

LC - LOCALIZZAZIONE

PVC - LOCALIZZAZIONE GEOGRAFICO-AMMINISTRATIVA

PVCP - Provincia AN

PVCC - Comune Ancona

LDC - COLLOCAZIONE SPECIFICA

LDCT - Tipologia palazzo

| | |
|--------------------------------------|---|
| LDCQ - Qualificazione | statale |
| LDCN - Denominazione attuale | Palazzo Ferretti |
| LDCU - Indirizzo | via Ferretti, 1 |
| LDCM - Denominazione raccolta | Museo Archeologico Nazionale delle Marche |
| LDCS - Specifiche | piano 2: sala IV: vetrina 4 A: ripiano I |

UB - UBICAZIONE

INV - INVENTARIO DI MUSEO O SOPRINTENDENZA

| | |
|----------------------|-------|
| INVN - Numero | 37585 |
| INVD - Data | 1980 |

LA - ALTRE LOCALIZZAZIONI

TCL - Tipo di Localizzazione reperimento

PRV - LOCALIZZAZIONE GEOGRAFICO-AMMINISTRATIVA

| | |
|-------------------------|-----------|
| PRVP - Provincia | AN |
| PRVC - Comune | Jesi |
| PRVL - Località | Erbarella |

RP - REPERIMENTO

LGI - COORDINATE I.G.M. O ALTRO

| | |
|---------------------------------------|----------|
| LGII - Istituto | I.G.M.I. |
| LGIT - Denominazione tavoletta | Jesi |
| LGIN - Numero foglio | 117 |
| LGIQ - Sigla quadrante | I SO |

LGC - PARTICELLE CATASTALI

| | |
|---------------------------|---------|
| LGCC - Comune | non id. |
| LGCM - Foglio | non id. |
| LGCA - Data foglio | non |
| LGCR - Particelle | non id. |
| LGCO - Proprietari | non id. |

SPR - Specifiche di reperimento raccolta di superficie

DSC - DATI DI SCAVO

| | |
|-----------------------------------|--------|
| DSCD - Data di scavo | 1971 |
| DSCI - Inventario di scavo | ER 209 |

OG - OGGETTO

OGT - OGGETTO

| | |
|----------------------------------|--------------------------------|
| OGTD - Definizione | raschiatoio latero-trasversale |
| CLS - Classe e produzione | industria litica |

DT - CRONOLOGIA

DTZ - CRONOLOGIA GENERICA

| | |
|----------------------|-------------------|
| DTZG - Secolo | Paleolitico medio |
|----------------------|-------------------|

DTS - CRONOLOGIA SPECIFICA

| | |
|--|--|
| DTSI - Da | 200000 b.p. |
| DTSV - Validità | ca. |
| DTSF - A | 35000 b.p. |
| DTSL - Validità | ca. |
| DTM - Motivazione cronologia | contesto |
| MT - DATI TECNICI | |
| MTC - Materia e tecnica | selce; scheggiatura |
| MIS - MISURE | |
| MISU - Unità | cm. |
| MISL - Larghezza | 4.7 |
| MISN - Lunghezza | 4.7 |
| MISS - Spessore | 0.87 |
| CO - CONSERVAZIONE | |
| STC - STATO DI CONSERVAZIONE | |
| STCC - Stato di conservazione | integro |
| STCS - Indicazioni specifiche | patinato |
| TU - CONDIZIONE GIURIDICA E VINCOLI | |
| CDG - CONDIZIONE GIURIDICA | |
| CDGG - Indicazione generica | proprietà Stato |
| CDGS - Indicazione specifica | Ministero per i Beni e le Attività Culturali |
| DO - FONTI E DOCUMENTI DI RIFERIMENTO | |
| FTA - FOTOGRAFIE | |
| FTAX - Genere | documentazione allegata |
| FTAP - Tipo | fotografia b.n. |
| FTAN - Codice identificativo | SA AN 268546 |
| DRA - DOCUMENTAZIONE GRAFICA | |
| DRAT - Tipo | prospetto/ sezione |
| DRAS - Scala | 1:1 |
| DRAN - Codice identificativo | SA AN 8318 |
| CM - COMPILAZIONE | |
| CMP - COMPILAZIONE | |
| CMPD - Data | 1978 |
| CMPN - Nome compilatore | Coltorti M. |
| FUR - Funzionario responsabile | Baldelli G. |
| AGG - AGGIORNAMENTO | |
| AGGD - Data | 2003 |
| AGGN - Nome revisore | Consorzio Skeda (Socrate C.) |
| ISP - ISPEZIONI | |

| | |
|--|-------------|
| ISPD - Data | 2003 |
| ISPN - Funzionario responsabile | Baldelli G. |