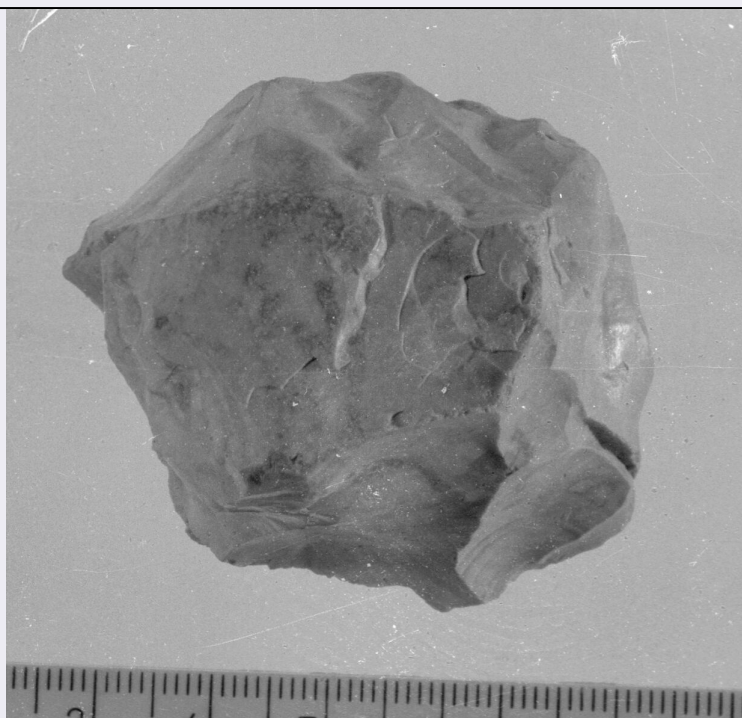


# SCHEDA



## CD - CODICI

TSK - Tipo di scheda RA

LIR - Livello di ricerca P

### NCT - CODICE UNIVOCO

NCTR - Codice regione 11

NCTN - Numero catalogo generale 00027186

ESC - Ente schedatore S02

ECP - Ente competente S02

## LC - LOCALIZZAZIONE

### PVC - LOCALIZZAZIONE GEOGRAFICO-AMMINISTRATIVA

PVCP - Provincia AN

PVCC - Comune Ancona

### LDC - COLLOCAZIONE SPECIFICA

LDCT - Tipologia palazzo

LDCQ - Qualificazione statale

LDCN - Denominazione attuale Palazzo Ferretti

LDCU - Indirizzo via Ferretti, 1

LDCM - Denominazione raccolta Museo Archeologico Nazionale delle Marche

LDCS - Specifiche piano 2: sala IV: vetrina 4 C: ripiano I

## UB - UBICAZIONE

### INV - INVENTARIO DI MUSEO O SOPRINTENDENZA

INVN - Numero 37668

INVD - Data 1980

**LA - ALTRE LOCALIZZAZIONI**

<b>TCL - Tipo di Localizzazione</b>	reperimento
-------------------------------------	-------------

**PRV - LOCALIZZAZIONE GEOGRAFICO-AMMINISTRATIVA**

<b>PRVP - Provincia</b>	AN
-------------------------	----

<b>PRVC - Comune</b>	Jesi
----------------------	------

<b>PRVL - Località</b>	Erbarella
------------------------	-----------

**RP - REPERIMENTO****LGI - COORDINATE I.G.M. O ALTRO**

<b>LGII - Istituto</b>	I.G.M.I.
------------------------	----------

<b>LGIT - Denominazione tavoletta</b>	Jesi
---	------

<b>LGIN - Numero foglio</b>	117
-----------------------------	-----

<b>LGIQ - Sigla quadrante</b>	I SO
-------------------------------	------

**LGC - PARTICELLE CATASTALI**

<b>LGCC - Comune</b>	non id.
----------------------	---------

<b>LGCM - Foglio</b>	non id.
----------------------	---------

<b>LGCA - Data foglio</b>	non
---------------------------	-----

<b>LGCR - Particelle</b>	non id.
--------------------------	---------

<b>LGCO - Proprietari</b>	non id.
---------------------------	---------

<b>SPR - Specifiche di reperimento</b>	raccolta di superficie
--	------------------------

**DSC - DATI DI SCAVO**

<b>DSCD - Data di scavo</b>	1971
-----------------------------	------

<b>DSCI - Inventario di scavo</b>	ER 124
-----------------------------------	--------

**OG - OGGETTO****OGT - OGGETTO**

<b>OGTD - Definizione</b>	rabot
---------------------------	-------

<b>CLS - Classe e produzione</b>	industria litica
----------------------------------	------------------

**DT - CRONOLOGIA****DTZ - CRONOLOGIA GENERICA**

<b>DTZG - Secolo</b>	Paleolitico medio
----------------------	-------------------

**DTS - CRONOLOGIA SPECIFICA**

<b>DTSI - Da</b>	200000 b.p.
------------------	-------------

<b>DTSV - Validità</b>	ca.
------------------------	-----

<b>DTSF - A</b>	35000 b.p.
-----------------	------------

<b>DTSL - Validità</b>	ca.
------------------------	-----

<b>DTM - Motivazione cronologia</b>	contesto
-------------------------------------	----------

**MT - DATI TECNICI**

<b>MTC - Materia e tecnica</b>	selce; scheggiatura
--------------------------------	---------------------

**MIS - MISURE**

<b>MISU - Unità</b>	cm.
---------------------	-----

<b>MISL - Larghezza</b>	4.5
-------------------------	-----

<b>MISN - Lunghezza</b>	5.25
-------------------------	------

<b>MISS - Spessore</b>	3.1
<b>CO - CONSERVAZIONE</b>	
<b>STC - STATO DI CONSERVAZIONE</b>	
<b>STCC - Stato di conservazione</b>	integro
<b>STCS - Indicazioni specifiche</b>	patinato
<b>TU - CONDIZIONE GIURIDICA E VINCOLI</b>	
<b>CDG - CONDIZIONE GIURIDICA</b>	
<b>CDGG - Indicazione generica</b>	proprietà Stato
<b>CDGS - Indicazione specifica</b>	Ministero per i Beni e le Attività Culturali
<b>DO - FONTI E DOCUMENTI DI RIFERIMENTO</b>	
<b>FTA - FOTOGRAFIE</b>	
<b>FTAX - Genere</b>	documentazione allegata
<b>FTAP - Tipo</b>	fotografia b.n.
<b>FTAN - Codice identificativo</b>	SA AN 268127
<b>DRA - DOCUMENTAZIONE GRAFICA</b>	
<b>DRAT - Tipo</b>	prospetto/ sezione
<b>DRAS - Scala</b>	1:1
<b>DRAN - Codice identificativo</b>	SA AN 8351
<b>CM - COMPILAZIONE</b>	
<b>CMP - COMPILAZIONE</b>	
<b>CMPD - Data</b>	1978
<b>CMPN - Nome compilatore</b>	Coltorti M.
<b>FUR - Funzionario responsabile</b>	Baldelli G.
<b>AGG - AGGIORNAMENTO</b>	
<b>AGGD - Data</b>	2003
<b>AGGN - Nome revisore</b>	Consorzio Skeda (Socrate C.)
<b>ISP - ISPEZIONI</b>	
<b>ISPD - Data</b>	2003
<b>ISPN - Funzionario responsabile</b>	Baldelli G.