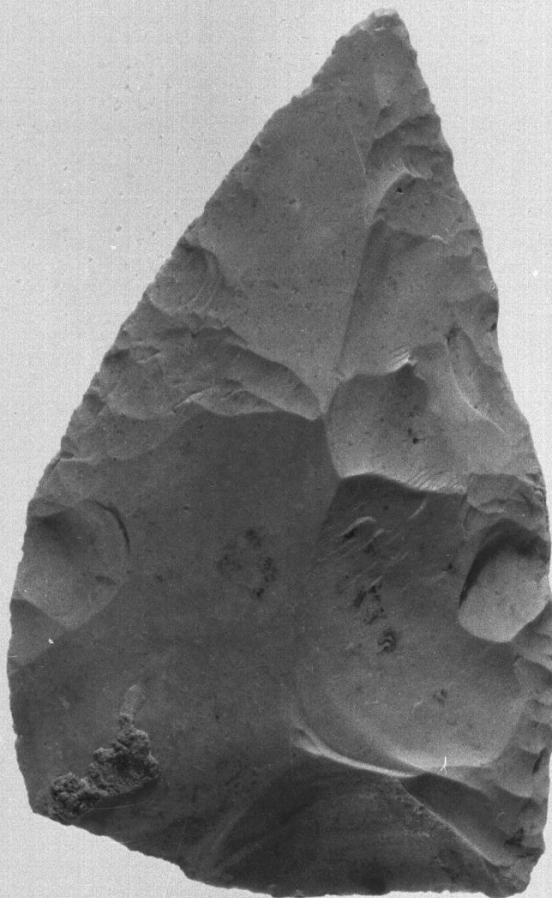


SCHEDA

63354



CD - CODICI

TSK - Tipo di scheda	RA
LIR - Livello di ricerca	P
NCT - CODICE UNIVOCO	
NCTR - Codice regione	11
NCTN - Numero catalogo generale	00095820
ESC - Ente schedatore	S02
ECP - Ente competente	S02

LC - LOCALIZZAZIONE

PVC - LOCALIZZAZIONE GEOGRAFICO-AMMINISTRATIVA

PVCP - Provincia	AN
------------------	----

PVCC - Comune	Ancona
LDC - COLLOCAZIONE SPECIFICA	
LDCT - Tipologia	palazzo
LDCQ - Qualificazione	statale
LDCN - Denominazione attuale	Palazzo Ferretti
LDCU - Indirizzo	via Ferretti, 1
LDCM - Denominazione raccolta	Museo Archeologico Nazionale delle Marche
LDCS - Specifiche	piano 2: sala IV: vetrina 3 C: ripiano I
UB - UBICAZIONE	
INV - INVENTARIO DI MUSEO O SOPRINTENDENZA	
INVN - Numero	63354
INVD - Data	1999
LA - ALTRE LOCALIZZAZIONI	
TCL - Tipo di Localizzazione	reperimento
PRV - LOCALIZZAZIONE GEOGRAFICO-AMMINISTRATIVA	
PRVP - Provincia	MC
PRVC - Comune	Gagliole
PRVL - Località	Ponte di Crispiero
RP - REPERIMENTO	
LGI - COORDINATE I.G.M. O ALTRO	
LGII - Istituto	I.G.M.I.
LGIT - Denominazione tavoletta	San Severino Marche
LGIN - Numero foglio	124
LGIQ - Sigla quadrante	IV SE
LGC - PARTICELLE CATASTALI	
LGCC - Comune	non id.
LGCM - Foglio	non id.
LGCA - Data foglio	non
LGCR - Particelle	non id.
LGCO - Proprietari	non id.
SPR - Specifiche di reperimento	scavo stratigrafico/ settore I
DSC - DATI DI SCAVO	
DSCD - Data di scavo	1978
DSCI - Inventario di scavo	PC 1106
OG - OGGETTO	
OGT - OGGETTO	
OGTD - Definizione	punta diritta
CLS - Classe e produzione	industria litica
DT - CRONOLOGIA	

DTZ - CRONOLOGIA GENERICA

DTZG - Secolo	Paleolitico medio
----------------------	-------------------

DTS - CRONOLOGIA SPECIFICA

DTSI - Da	200000 b.p.
------------------	-------------

DTSV - Validità	ca.
------------------------	-----

DTSF - A	35000 b.p.
-----------------	------------

DTSL - Validità	ca.
------------------------	-----

DTM - Motivazione cronologia	contesto
-------------------------------------	----------

MT - DATI TECNICI

MTC - Materia e tecnica	selce; scheggiatura
--------------------------------	---------------------

MIS - MISURE

MISU - Unità	cm.
---------------------	-----

MISL - Larghezza	3.13
-------------------------	------

MISN - Lunghezza	4.93
-------------------------	------

MISS - Spessore	0.62
------------------------	------

CO - CONSERVAZIONE**STC - STATO DI CONSERVAZIONE**

STCC - Stato di conservazione	integro
--------------------------------------	---------

TU - CONDIZIONE GIURIDICA E VINCOLI**CDG - CONDIZIONE GIURIDICA**

CDGG - Indicazione generica	proprietà Stato
------------------------------------	-----------------

CDGS - Indicazione specifica	Ministero per i Beni e le Attività Culturali
-------------------------------------	--

DO - FONTI E DOCUMENTI DI RIFERIMENTO**FTA - FOTOGRAFIE**

FTAX - Genere	documentazione allegata
----------------------	-------------------------

FTAP - Tipo	fotografia b.n.
--------------------	-----------------

FTAN - Codice identificativo	SA AN 268074
-------------------------------------	--------------

BIB - BIBLIOGRAFIA

BIBX - Genere	bibliografia specifica
----------------------	------------------------

BIBA - Autore	Lollini D.G.
----------------------	--------------

BIBD - Anno di edizione	1991
--------------------------------	------

BIBN - V., pp., nn.	p. 35
----------------------------	-------

BIBH - Sigla per citazione	00000368
-----------------------------------	----------

CM - COMPILAZIONE**CMP - COMPILAZIONE**

CMPD - Data	2003
--------------------	------

CMPN - Nome compilatore	Consorzio Skeda (Socrate C.)
--------------------------------	------------------------------

FUR - Funzionario responsabile	Baldelli G.
---------------------------------------	-------------