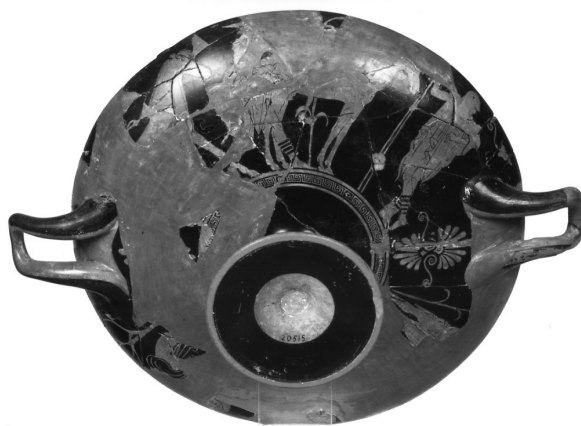


# SCHEDA



Inv. 20515  
S. SEVERINO - Area MARINELLI

## CD - CODICI

TSK - Tipo di scheda RA

LIR - Livello di ricerca P

### NCT - CODICE UNIVOCO

NCTR - Codice regione 11

NCTN - Numero catalogo generale 00085389

ESC - Ente schedatore S02

ECP - Ente competente S02

## LC - LOCALIZZAZIONE

### PVC - LOCALIZZAZIONE GEOGRAFICO-AMMINISTRATIVA

PVCP - Provincia AN

PVCC - Comune Ancona

### LDC - COLLOCAZIONE SPECIFICA

LDCT - Tipologia palazzo

LDCQ - Qualificazione statale

LDCN - Denominazione attuale Palazzo Ferretti

LDCU - Indirizzo via Ferretti, 1

LDCM - Denominazione raccolta Museo Archeologico Nazionale delle Marche

LDCS - Specifiche piano 1: sala 16

## UB - UBICAZIONE

### INV - INVENTARIO DI MUSEO O SOPRINTENDENZA

INVN - Numero 20515

INVD - Data 1955

## LA - ALTRE LOCALIZZAZIONI

TCL - Tipo di Localizzazione reperimento

### PRV - LOCALIZZAZIONE GEOGRAFICO-AMMINISTRATIVA

PRVP - Provincia MC

<b>PRVC - Comune</b>	San Severino Marche
<b>PRVF - Frazione</b>	Frustellano
<b>RP - REPERIMENTO</b>	
<b>LGI - COORDINATE I.G.M. O ALTRO</b>	
<b>LGII - Istituto</b>	I.G.M.
<b>LGIT - Denominazione tavoletta</b>	Treia
<b>LGIN - Numero foglio</b>	124
<b>LGIQ - Sigla quadrante</b>	I NO
<b>LGC - PARTICELLE CATASTALI</b>	
<b>LGCC - Comune</b>	-
<b>LGCM - Foglio</b>	-
<b>LGCR - Particelle</b>	?
<b>SPR - Specifiche di reperimento</b>	area Marinelli/ tomba 1
<b>DSC - DATI DI SCAVO</b>	
<b>DSCF - Ente responsabile</b>	SA AN
<b>DSCA - Autori dello scavo</b>	Annibaldi G.
<b>DSCD - Data di scavo</b>	1949
<b>OG - OGGETTO</b>	
<b>OGT - OGGETTO</b>	
<b>OGTD - Definizione</b>	kylix
<b>CLS - Classe e produzione</b>	ceramica attica su fondo bianco
<b>DT - CRONOLOGIA</b>	
<b>DTZ - CRONOLOGIA GENERICA</b>	
<b>DTZG - Secolo</b>	sec. V a.C.
<b>DTZS - Frazione di secolo</b>	prima metà
<b>DTS - CRONOLOGIA SPECIFICA</b>	
<b>DTSI - Da</b>	470 a.C.
<b>DTSV - Validità</b>	ca.
<b>DTSF - A</b>	460 a.C.
<b>DTSL - Validità</b>	ca.
<b>DTM - Motivazione cronologia</b>	analisi stilistica
<b>DTM - Motivazione cronologia</b>	bibliografia
<b>AU - DEFINIZIONE CULTURALE</b>	
<b>AUT - AUTORE</b>	
<b>AUTN - Nome scelto</b>	Pittore di Pisto Xenos
<b>AUTM - Motivazione dell'attribuzione</b>	bibliografia
<b>AUTH - Sigla per citazione</b>	00000041
<b>ATB - AMBITO CULTURALE</b>	
<b>ATBD - Denominazione</b>	produzione attica
<b>ATBM - Motivazione</b>	

dell'attribuzione	analisi stilistica
<b>MT - DATI TECNICI</b>	
MTC - Materia e tecnica	argilla depurata; a tornio veloce; sovraddipintura
<b>MIS - MISURE</b>	
MISU - Unità	cm
MISA - Altezza	16.1
MISD - Diametro	35.5
MISV - Varie	diametro orlo 34.7
MISV - Varie	diametro piede 12.7
<b>CO - CONSERVAZIONE</b>	
<b>STC - STATO DI CONSERVAZIONE</b>	
STCC - Stato di conservazione	ricomposto
STCS - Indicazioni specifiche	integrazioni
<b>DA - DATI ANALITICI</b>	
<b>DES - DESCRIZIONE</b>	
DESO - Indicazioni sull'oggetto	Orlo indistinto con bordo assottigliato; vasca ampia, a pareti incurvate; lunghe anse a maniglia, insellate, impostate obliquamente sulla parete; piede a disco modanato su stelo sottile, leggermente strombato alla base. Decorazione accessoria: sotto le anse due palmette contrapposte, disposte verticalmente, tra volute.
DESS - Indicazioni sul soggetto	Esterno-lato A: dokimasia: tre giovani con clamide e pilos, leggermente armati, con due cavalli; lato B: visibili al centro arbusti e palme, ai lati una stele decorata da bende, una testa femminile con l'iscrizione HEPA e panneggi variegati. Interno: sul fondo sovraddipinto in bianco, Clitemnestra che solleva la doppia ascia e Talhybios che ne blocca il gesto.
<b>TU - CONDIZIONE GIURIDICA E VINCOLI</b>	
<b>CDG - CONDIZIONE GIURIDICA</b>	
CDGG - Indicazione generica	proprietà Stato
CDGS - Indicazione specifica	Ministero per i Beni e le Attività Culturali
<b>DO - FONTI E DOCUMENTI DI RIFERIMENTO</b>	
<b>FTA - FOTOGRAFIE</b>	
FTAX - Genere	documentazione allegata
FTAP - Tipo	fotografia b.n.
FTAN - Codice identificativo	SA AN 215564
FTAT - Note	esterno
<b>FTA - FOTOGRAFIE</b>	
FTAX - Genere	documentazione allegata
FTAP - Tipo	fotografia b.n.
FTAN - Codice identificativo	SA AN 215565
FTAT - Note	interno
<b>FTA - FOTOGRAFIE</b>	

<b>FTAX - Genere</b>	documentazione allegata
<b>FTAP - Tipo</b>	diapositiva colore
<b>FTAN - Codice identificativo</b>	SA AN 238135
<b>FTA - FOTOGRAFIE</b>	
<b>FTAX - Genere</b>	documentazione allegata
<b>FTAP - Tipo</b>	diapositiva colore
<b>FTAN - Codice identificativo</b>	SA AN 238134
<b>DRA - DOCUMENTAZIONE GRAFICA</b>	
<b>DRAT - Tipo</b>	prospetto/ sezione
<b>DRAS - Scala</b>	1:1
<b>DRAN - Codice identificativo</b>	SA AN 30406
<b>DRAA - Autore</b>	Fernandez A.R.M. (LA FENICE S.r.l.)
<b>DRAD - Data</b>	1997
<b>BIB - BIBLIOGRAFIA</b>	
<b>BIBX - Genere</b>	bibliografia specifica
<b>BIBA - Autore</b>	Beazley J.D.
<b>BIBD - Anno di edizione</b>	1963
<b>BIBN - V., pp., nn.</b>	p. 860, n.4
<b>BIBH - Sigla per citazione</b>	00000193
<b>BIB - BIBLIOGRAFIA</b>	
<b>BIBX - Genere</b>	bibliografia specifica
<b>BIBA - Autore</b>	Piceni Popolo
<b>BIBD - Anno di edizione</b>	1999
<b>BIBN - V., pp., nn.</b>	p. 226, n. 328
<b>BIBI - V., tavv., figg.</b>	fig. 328
<b>BIBH - Sigla per citazione</b>	00000445
<b>MST - MOSTRE</b>	
<b>MSTT - Titolo</b>	Piceni. Popolo d'Europa
<b>MSTL - Luogo</b>	Francoforte
<b>MSTD - Data</b>	1999/ 2000
<b>MST - MOSTRE</b>	
<b>MSTT - Titolo</b>	Piceni. Popolo d'Europa
<b>MSTL - Luogo</b>	Ascoli Piceno
<b>MSTD - Data</b>	2000
<b>CM - COMPILAZIONE</b>	
<b>CMP - COMPILAZIONE</b>	
<b>CMPD - Data</b>	1997
<b>CMPN - Nome compilatore</b>	Baldoni D. (LA FENICE S.r.l.)
<b>FUR - Funzionario responsabile</b>	Baldelli G.
<b>RVM - TRASCRIZIONE PER MEMORIZZAZIONE</b>	
<b>RVMD - Data registrazione</b>	1999

