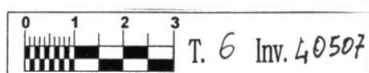
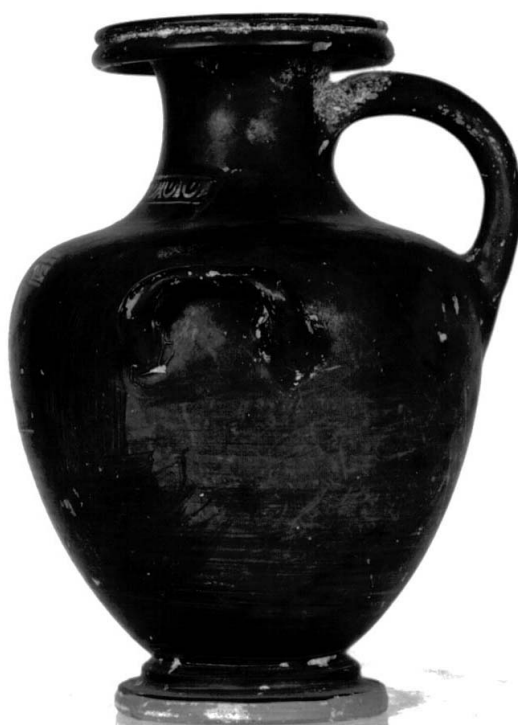


SCHEDA



NUMANA - Area QUAGLIOTTI

CD - CODICI

TSK - Tipo di scheda RA

LIR - Livello di ricerca P

NCT - CODICE UNIVOCO

NCTR - Codice regione 11

NCTN - Numero catalogo generale 00085456

ESC - Ente schedatore S02

ECP - Ente competente S02

LC - LOCALIZZAZIONE

PVC - LOCALIZZAZIONE GEOGRAFICO-AMMINISTRATIVA

PVCP - Provincia AN

PVCC - Comune Ancona

LDC - COLLOCAZIONE SPECIFICA

LDCT - Tipologia palazzo

LDCQ - Qualificazione statale

LDCN - Denominazione attuale Palazzo Ferretti

LDCU - Indirizzo via Ferretti, 1

LDCM - Denominazione raccolta	Museo Archeologico Nazionale delle Marche
LDCS - Specifiche	piano 1: sala 17
UB - UBICAZIONE	
INV - INVENTARIO DI MUSEO O SOPRINTENDENZA	
INVN - Numero	40507
INVD - Data	1986
LA - ALTRE LOCALIZZAZIONI	
TCL - Tipo di Localizzazione	reperimento
PRV - LOCALIZZAZIONE GEOGRAFICO-AMMINISTRATIVA	
PRVP - Provincia	AN
PRVC - Comune	Sirolo
RP - REPERIMENTO	
LGI - COORDINATE I.G.M. O ALTRO	
LGII - Istituto	I.G.M.I.
LGIT - Denominazione tavoletta	Numana
LGIN - Numero foglio	118
LGIQ - Sigla quadrante	IV SE
LGC - PARTICELLE CATASTALI	
LGCC - Comune	-
LGCM - Foglio	-
LGCR - Particelle	?
SPR - Specifiche di reperimento	area Quagliotti/ tomba 6
DSC - DATI DI SCAVO	
DSCF - Ente responsabile	SA AN
DSCA - Autori dello scavo	Annibaldi G.
DSCD - Data di scavo	1965
OG - OGGETTO	
OGT - OGGETTO	
OGTD - Definizione	hydria
CLS - Classe e produzione	ceramica attica a figure rosse
DT - CRONOLOGIA	
DTZ - CRONOLOGIA GENERICA	
DTZG - Secolo	sec. V a.C.
DTZS - Frazione di secolo	ultimo quarto
DTS - CRONOLOGIA SPECIFICA	
DTSI - Da	424 a.C.
DTSV - Validità	ca.
DTSF - A	400 a.C.
DTSL - Validità	ca.
DTM - Motivazione cronologia	analisi stilistica

AU - DEFINIZIONE CULTURALE**ATB - AMBITO CULTURALE**

ATBD - Denominazione	produzione attica
ATBM - Motivazione dell'attribuzione	analisi stilistica

MT - DATI TECNICI

MTC - Materia e tecnica argilla depurata; a tornio veloce

MIS - MISURE

MISU - Unità	cm
MISA - Altezza	14.4
MISV - Varie	diametro orlo 6.5
MISV - Varie	diametro piede 5.7

CO - CONSERVAZIONE**STC - STATO DI CONSERVAZIONE**

STCC - Stato di conservazione	integro
STCS - Indicazioni specifiche	scheggiature

DA - DATI ANALITICI**DES - DESCRIZIONE**

DESO - Indicazioni sull'oggetto	Orlo a tesa con bordo pendulo, distinto da un anello a rilievo; collo a profilo concavo; corpo ovoidale; anse laterali a maniglia, ripiegate e insellate, impostate orizzontalmente sotto la spalla; ansa posteriore verticale a bastoncino, con attacchi sul collo e sulla spalla; piede ad anello, articolato a gradini. Decorazione accessoria: fascia ad ovuli alla base del collo, nella parte anteriore.
DESS - Indicazioni sul soggetto	Sulla parte anteriore del ventre: donna stante, rivolta verso destra, con cofanetto in mano da cui pendono bende.

TU - CONDIZIONE GIURIDICA E VINCOLI**CDG - CONDIZIONE GIURIDICA**

CDGG - Indicazione generica	proprietà Stato
CDGS - Indicazione specifica	Ministero per i Beni e le Attività Culturali

DO - FONTI E DOCUMENTI DI RIFERIMENTO**FTA - FOTOGRAFIE**

FTAX - Genere	documentazione allegata
FTAP - Tipo	fotografia b.n.
FTAN - Codice identificativo	SA AN 215209
FTAT - Note	profilo

FTA - FOTOGRAFIE

FTAX - Genere	documentazione allegata
FTAP - Tipo	fotografia b.n.
FTAN - Codice identificativo	SA AN 215210
FTAT - Note	veduta frontale

DRA - DOCUMENTAZIONE GRAFICA

DRAT - Tipo	prospetto/ sezione
DRAS - Scala	1:1
DRAN - Codice identificativo	SA AN 30429
DRAA - Autore	Fernandez A.R.M. (LA FENICE S.r.l.)
DRAD - Data	1997

CM - COMPILAZIONE**CMP - COMPILAZIONE**

CMPD - Data	1997
CMPN - Nome compilatore	Baldoni D. (LA FENICE S.r.l.)
FUR - Funzionario responsabile	Baldelli G.

RVM - TRASCRIZIONE PER MEMORIZZAZIONE

RVMD - Data registrazione	1999
RVMN - Nome revisore	Tarpini R. (LA FENICE s.r.l.)