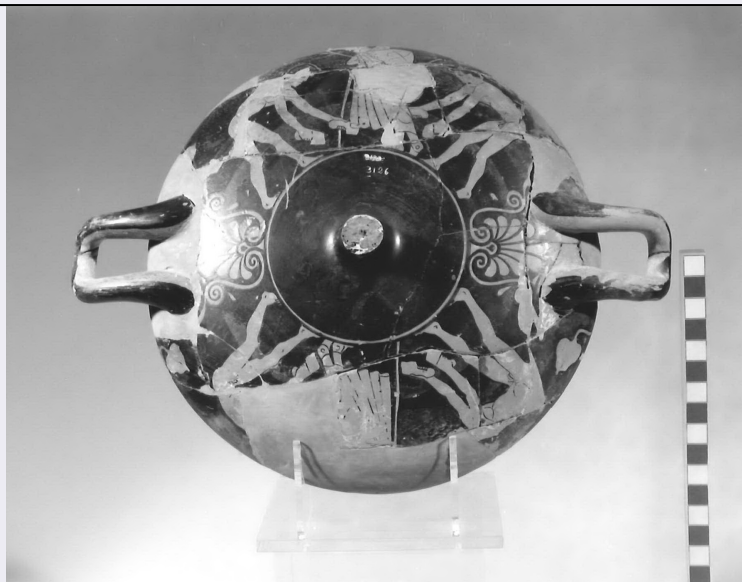


SCHEDA



CD - CODICI

| | |
|---------------------------------|----------|
| TSK - Tipo di scheda | RA |
| LIR - Livello di ricerca | P |
| NCT - CODICE UNIVOCO | |
| NCTR - Codice regione | 11 |
| NCTN - Numero catalogo generale | 00091030 |
| ESC - Ente schedatore | S02 |
| ECP - Ente competente | S02 |

LC - LOCALIZZAZIONE

PVC - LOCALIZZAZIONE GEOGRAFICO-AMMINISTRATIVA

| | |
|------------------|--------|
| PVCP - Provincia | AN |
| PVCC - Comune | Ancona |
| PVCL - Località | Ancona |

LDC - COLLOCAZIONE SPECIFICA

| | |
|-------------------------------|---|
| LDCT - Tipologia | palazzo |
| LDCQ - Qualificazione | statale |
| LDCN - Denominazione attuale | Palazzo Ferretti |
| LDCU - Indirizzo | via Ferretti, 1 |
| LDCM - Denominazione raccolta | Museo Archeologico Nazionale delle Marche |
| LDCS - Specifiche | piano 1: sala 17: vetrina 1 C: ripiano I |

UB - UBICAZIONE

INV - INVENTARIO DI MUSEO O SOPRINTENDENZA

| | |
|---------------|------|
| INVN - Numero | 3126 |
| INVD - Data | 1961 |

LA - ALTRE LOCALIZZAZIONI

| | |
|------------------------------|-------------|
| TCL - Tipo di Localizzazione | reperimento |
|------------------------------|-------------|

PRV - LOCALIZZAZIONE GEOGRAFICO-AMMINISTRATIVA

| | |
|-------------------------|--------------------|
| PRVP - Provincia | AN |
| PRVC - Comune | Sirolo |
| PRVL - Località | contrada Molinella |

RP - REPERIMENTO**LGI - COORDINATE I.G.M. O ALTRO**

| | |
|---------------------------------------|--------|
| LGII - Istituto | I.G.M. |
| LGIT - Denominazione tavoletta | Numana |
| LGIN - Numero foglio | 118 |
| LGIQ - Sigla quadrante | IV SE |

LGC - PARTICELLE CATASTALI

| | |
|--------------------------|--------|
| LGCC - Comune | Sirolo |
| LGCM - Foglio | & |
| LGCR - Particelle | & |

| | |
|--|---------------------------|
| SPR - Specifiche di reperimento | tomba Giulietti Marinelli |
|--|---------------------------|

DSC - DATI DI SCAVO

| | |
|---------------------------------|-------|
| DSCF - Ente responsabile | SA AN |
| DSCD - Data di scavo | 1925 |

ROC - RIFERIMENTO OGGETTI STESSO CONTESTO

| | |
|--|-------------------------------|
| ROCC - Classe di appartenenza materiali | cratere attico a figure rosse |
| ROCI - Inventario | 3122 |

ROC - RIFERIMENTO OGGETTI STESSO CONTESTO

| | |
|--|--------------------------------|
| ROCC - Classe di appartenenza materiali | oinochoe attica a figure rosse |
| ROCI - Inventario | 3125 |

ROC - RIFERIMENTO OGGETTI STESSO CONTESTO

| | |
|--|--|
| ROCC - Classe di appartenenza materiali | pisside attica a fondo bianco a figure rosse |
| ROCI - Inventario | 3130 |

ROC - RIFERIMENTO OGGETTI STESSO CONTESTO

| | |
|--|------------------------------|
| ROCC - Classe di appartenenza materiali | kalpis attica a figure rosse |
| ROCI - Inventario | 3124 |

OG - OGGETTO**OGT - OGGETTO**

| | |
|----------------------------------|--------------------------------|
| OGTD - Definizione | kylix |
| CLS - Classe e produzione | ceramica attica a figure rosse |

DT - CRONOLOGIA**DTZ - CRONOLOGIA GENERICA**

| | |
|----------------------------------|-------------|
| DTZG - Secolo | sec. V a.C. |
| DTZS - Frazione di secolo | metà |

DTS - CRONOLOGIA SPECIFICA

| | |
|-------------------------------------|--------------------|
| DTSI - Da | 460 a.C. |
| DTSV - Validità | ca. |
| DTSF - A | 460 a.C. |
| DTSL - Validità | ca. |
| DTM - Motivazione cronologia | analisi stilistica |

AU - DEFINIZIONE CULTURALE**AUT - AUTORE**

| | |
|---|---------------------------------------|
| AUTN - Nome scelto | Pittore della Gigantomachia di Parigi |
| AUTA - Dati anagrafici | sec. V a.C. |
| AUTM - Motivazione dell'attribuzione | analisi stilistica |
| AUTH - Sigla per citazione | & |

ATB - AMBITO CULTURALE

| | |
|---|--------------------|
| ATBD - Denominazione | produzione attica |
| ATBM - Motivazione dell'attribuzione | analisi stilistica |

MT - DATI TECNICI

| | |
|--------------------------------|-----------------|
| MTC - Materia e tecnica | argilla |
| MTC - Materia e tecnica | a tornio veloce |

MIS - MISURE

| | |
|------------------------|-----|
| MISU - Unità | cm. |
| MISD - Diametro | 23 |

CO - CONSERVAZIONE**STC - STATO DI CONSERVAZIONE**

| | |
|--------------------------------------|--|
| STCC - Stato di conservazione | mutilo |
| STCS - Indicazioni specifiche | ricomposta da vari frammenti, con lacune reintegrate; priva del piede e dello stelo. |

DA - DATI ANALITICI**DES - DESCRIZIONE**

| | |
|--|---|
| DESO - Indicazioni sull'oggetto | Interno: Giovane ammantato, volto in profilo verso destra, appoggiato al bastone. Esterno, lati A-B: paidotribes affiancati da atleti con halteres. |
|--|---|

TU - CONDIZIONE GIURIDICA E VINCOLI**CDG - CONDIZIONE GIURIDICA**

| | |
|-------------------------------------|--|
| CDGG - Indicazione generica | proprietà Stato |
| CDGS - Indicazione specifica | Ministero per i Beni e le Attività Culturali |

DO - FONTI E DOCUMENTI DI RIFERIMENTO**FTA - FOTOGRAFIE**

| | |
|----------------------|-------------------------|
| FTAX - Genere | documentazione allegata |
| FTAP - Tipo | fotografia b.n. |

| | |
|--|-------------------------------|
| FTAN - Codice identificativo | SA AN 217968 |
| FTA - FOTOGRAFIE | |
| FTAX - Genere | documentazione allegata |
| FTAP - Tipo | fotografia b.n. |
| FTAN - Codice identificativo | SA AN 217969 |
| FTA - FOTOGRAFIE | |
| FTAX - Genere | documentazione allegata |
| FTAP - Tipo | scansione immagine |
| FTAN - Codice identificativo | SA AN 235678 |
| FTA - FOTOGRAFIE | |
| FTAX - Genere | documentazione allegata |
| FTAP - Tipo | scansione immagine |
| FTAN - Codice identificativo | SA AN 235679 |
| VDS - GESTIONE IMMAGINI | |
| VDST - Tipo | HARD DISK |
| VDSI - Identificatore di volume | C:\cecilia\DEFINITIVO_Piceni\ |
| VDSP - Posizione | CRBC19602HC.jpg |
| VDS - GESTIONE IMMAGINI | |
| VDST - Tipo | HARD DISK |
| VDSI - Identificatore di volume | C:\cecilia\DEFINITIVO_Piceni\ |
| VDSP - Posizione | CRBC19603HC.jpg |
| BIB - BIBLIOGRAFIA | |
| BIBX - Genere | bibliografia specifica |
| BIBA - Autore | Museo Archeologico |
| BIBD - Anno di edizione | 1998 |
| BIBN - V., pp., nn. | p. 146 |
| BIBH - Sigla per citazione | 00000288 |
| BIB - BIBLIOGRAFIA | |
| BIBX - Genere | bibliografia specifica |
| BIBA - Autore | Piceni Popolo |
| BIBD - Anno di edizione | 1999 |
| BIBN - V., pp., nn. | pp. 228-229, n. 336 |
| BIBI - V., tavv., figg. | figg. 336 (I)-336 (A-B) |
| BIBH - Sigla per citazione | 00000445 |
| MST - MOSTRE | |
| MSTT - Titolo | Piceni. Popolo d'Europa |
| MSTL - Luogo | Francoforte |
| MSTD - Data | 1999/ 2000 |
| MST - MOSTRE | |
| MSTT - Titolo | Piceni. Popolo d'Europa |
| MSTL - Luogo | Ascoli Piceno |

| | |
|--|---------------------------------|
| MSTD - Data | 1999/ 2000 |
| CM - COMPILAZIONE | |
| CMP - COMPILAZIONE | |
| CMPD - Data | 1999 |
| CMPN - Nome compilatore | Consorzio Skeda (De Angelis D.) |
| FUR - Funzionario responsabile | Baldelli G. |
| AGG - AGGIORNAMENTO | |
| AGGD - Data | 2000 |
| AGGN - Nome revisore | Frapiccini N. |
| ISP - ISPEZIONI | |
| ISPD - Data | 2001 |
| ISPN - Funzionario responsabile | Baldelli G. |