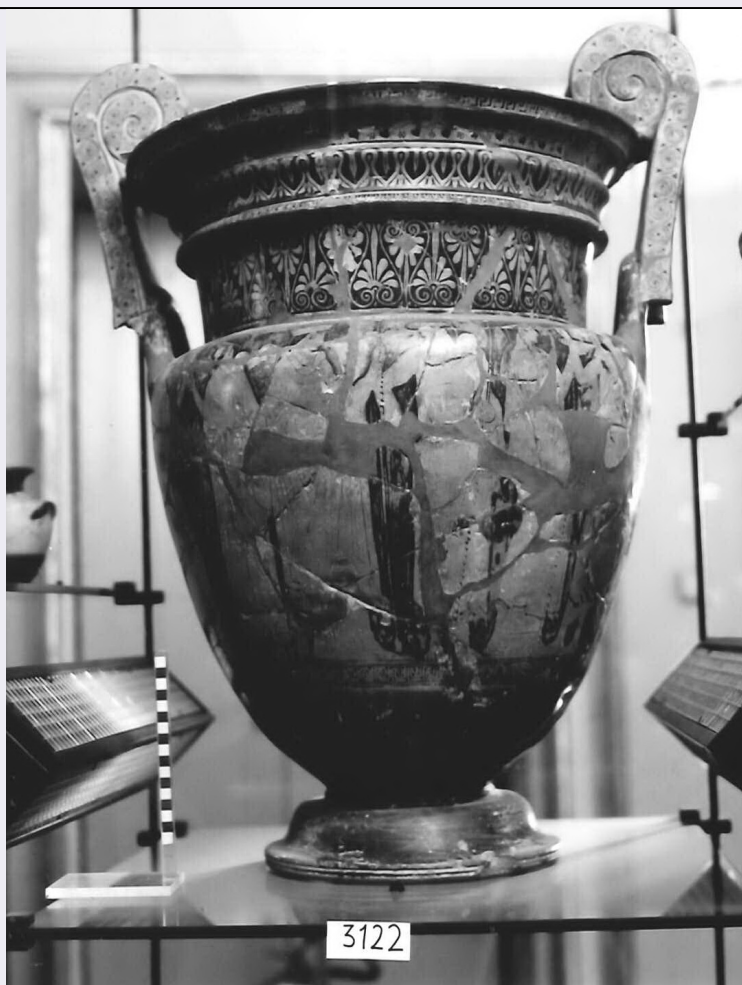


SCHEDA



CD - CODICI

TSK - Tipo di scheda	RA
LIR - Livello di ricerca	P
NCT - CODICE UNIVOCO	
NCTR - Codice regione	11
NCTN - Numero catalogo generale	00091033
ESC - Ente schedatore	R11
ECP - Ente competente	S02

LC - LOCALIZZAZIONE

PVC - LOCALIZZAZIONE GEOGRAFICO-AMMINISTRATIVA

PVCP - Provincia	AN
PVCC - Comune	Ancona
PVCL - Località	Ancona

LDC - COLLOCAZIONE SPECIFICA

LDCT - Tipologia	palazzo
LDCQ - Qualificazione	statale
LDCN - Denominazione attuale	Palazzo Ferretti
LDCU - Indirizzo	via Ferretti, 1

LDCM - Denominazione raccolta	Museo Archeologico Nazionale delle Marche
LDCS - Specifiche	piano 1: sala 17: vetrina 1 B: ripiano I
UB - UBICAZIONE	
INV - INVENTARIO DI MUSEO O SOPRINTENDENZA	
INVN - Numero	3122
LA - ALTRE LOCALIZZAZIONI	
TCL - Tipo di Localizzazione	reperimento
PRV - LOCALIZZAZIONE GEOGRAFICO-AMMINISTRATIVA	
PRVP - Provincia	AN
PRVC - Comune	Sirolo
PRL - Altra località	contrada Molinella
RP - REPERIMENTO	
LGI - COORDINATE I.G.M. O ALTRO	
LGII - Istituto	I.G.M.
LGIT - Denominazione tavoletta	Numana
LGIN - Numero foglio	118
LGIQ - Sigla quadrante	IV SE
LGC - PARTICELLE CATASTALI	
LGCC - Comune	Sirolo
LGCM - Foglio	&
LGCR - Particelle	&
SPR - Specifiche di reperimento	tomba Giulietti-Marinelli
DSC - DATI DI SCAVO	
DSCF - Ente responsabile	SA AN
DSCD - Data di scavo	1925
ROC - RIFERIMENTO OGGETTI STESSO CONTESTO	
ROCC - Classe di appartenenza materiali	oinochoe attica a figure rosse
ROCI - Inventario	3125
ROC - RIFERIMENTO OGGETTI STESSO CONTESTO	
ROCC - Classe di appartenenza materiali	pisside attica a fondo bianco a figure rosse
ROCI - Inventario	3130
ROC - RIFERIMENTO OGGETTI STESSO CONTESTO	
ROCC - Classe di appartenenza materiali	kalpis attica a figure rosse
ROCI - Inventario	3124
ROC - RIFERIMENTO OGGETTI STESSO CONTESTO	
ROCC - Classe di appartenenza materiali	kylix attica a figure rosse
ROCI - Inventario	3126

OG - OGGETTO**OGT - OGGETTO**

OGTD - Definizione	cratere a volute
CLS - Classe e produzione	ceramica attica a figure rosse

DT - CRONOLOGIA**DTZ - CRONOLOGIA GENERICA**

DTZG - Secolo	sec. V a.C.
DTZS - Frazione di secolo	terzo quarto

DTS - CRONOLOGIA SPECIFICA

DTSI - Da	470 a.C.
DTSV - Validità	ca.
DTSF - A	470 a.C.
DTSL - Validità	ca.
DTM - Motivazione cronologia	analisi stilistica

AU - DEFINIZIONE CULTURALE**AUT - AUTORE**

AUTN - Nome scelto	Pittore di Bologna 228
AUTA - Dati anagrafici	sec. V a.C.
AUTM - Motivazione dell'attribuzione	analisi stilistica
AUTH - Sigla per citazione	&

ATB - AMBITO CULTURALE

ATBD - Denominazione	produzione attica
ATBM - Motivazione dell'attribuzione	analisi stilistica

MT - DATI TECNICI

MTC - Materia e tecnica	argilla
MTC - Materia e tecnica	a tornio veloce

MIS - MISURE

MISU - Unità	cm.
MISA - Altezza	88

CO - CONSERVAZIONE**STC - STATO DI CONSERVAZIONE**

STCC - Stato di conservazione	parzialmente ricomposto
STCS - Indicazioni specifiche	ricomposto da numerosi frammenti con ampie lacune reintegrate

DA - DATI ANALITICI**DES - DESCRIZIONE**

DESO - Indicazioni sull'oggetto	Cratere a volute con orlo piatto, labbro pendulo, alto collo modanato; corpo ovoidale con breve spalla, su basso piede campanulato. Anse a ponticello verticale su cui si impostano le volute sopraelevate, appoggiate sull'orlo. Lato A: partenza su quadriga, volta verso destra,
--	---

di Iris, Demetra (?), una figura femminile, Apollo Citaredo, Hermes, Nike in volo. Lato B: tre coppie divine: Zeus ed Hera, Hades e Persephone, Poseidon ed Anfitrite. Ricca la decorazione secondaria.

TU - CONDIZIONE GIURIDICA E VINCOLI

CDG - CONDIZIONE GIURIDICA

CDGG - Indicazione generica

proprietà Stato

CDGS - Indicazione specifica

Ministero per i Beni e le Attività Culturali

DO - FONTI E DOCUMENTI DI RIFERIMENTO

FTA - FOTOGRAFIE

FTAX - Genere

documentazione allegata

FTAP - Tipo

fotografia b.n.

FTAN - Codice identificativo

SA AN 218293

FTA - FOTOGRAFIE

FTAX - Genere

documentazione allegata

FTAP - Tipo

fotografia b.n.

FTAN - Codice identificativo

SA AN 218294

FTA - FOTOGRAFIE

FTAX - Genere

documentazione allegata

FTAP - Tipo

diapositiva colore

FTAN - Codice identificativo

SA AN 238101

FTA - FOTOGRAFIE

FTAX - Genere

documentazione allegata

FTAP - Tipo

diapositiva colore

FTAN - Codice identificativo

SA AN 238137

FTA - FOTOGRAFIE

FTAX - Genere

documentazione esistente

FTAP - Tipo

diapositiva colore

FTAN - Codice identificativo

SA AN 238024

FTA - FOTOGRAFIE

FTAX - Genere

documentazione esistente

FTAP - Tipo

diapositiva colore

FTAN - Codice identificativo

SA AN 238060

VDS - GESTIONE IMMAGINI

VDST - Tipo

HARD DISK

VDSI - Identificatore di volume

C:\cecilia\DEFINITIVO_Piceni\

VDSP - Posizione

CRBC29202XC.jpg

BIB - BIBLIOGRAFIA

BIBX - Genere

bibliografia specifica

BIBA - Autore

Beazley J.D.

BIBD - Anno di edizione

1963

BIBN - V., pp., nn.

p. 511? n. 1

BIBH - Sigla per citazione	00000193
BIB - BIBLIOGRAFIA	
BIBX - Genere	bibliografia specifica
BIBA - Autore	Paribeni E.
BIBD - Anno di edizione	1991
BIBN - V., pp., nn.	pp. 26-27
BIBH - Sigla per citazione	00000213
BIB - BIBLIOGRAFIA	
BIBX - Genere	bibliografia specifica
BIBA - Autore	Piceni Popolo
BIBD - Anno di edizione	1999
BIBN - V., pp., nn.	pp. 149, 227-228, n. 332
BIBI - V., tavv., figg.	figg. 116, 332 B
BIBH - Sigla per citazione	00000445
MST - MOSTRE	
MSTT - Titolo	Piceni. Popolo d'Europa
MSTL - Luogo	Francoforte
MSTD - Data	1999/ 2000
MST - MOSTRE	
MSTT - Titolo	Piceni. Popolo d'Europa
MSTL - Luogo	Ascoli Piceno
MSTD - Data	2000
CM - COMPILAZIONE	
CMP - COMPILAZIONE	
CMPD - Data	1999
CMPN - Nome compilatore	Consorzio Skeda (De Angelis D.)
FUR - Funzionario responsabile	Baldelli G.
RVM - TRASCRIZIONE PER MEMORIZZAZIONE	
RVMD - Data registrazione	2000
AGG - AGGIORNAMENTO	
AGGD - Data	2000
AGGN - Nome revisore	Frapiccini N.
ISP - ISPEZIONI	
ISPD - Data	2001
ISPN - Funzionario responsabile	Marchegiani P.
ISP - ISPEZIONI	
ISPD - Data	2001
ISPN - Funzionario responsabile	Baldelli G.