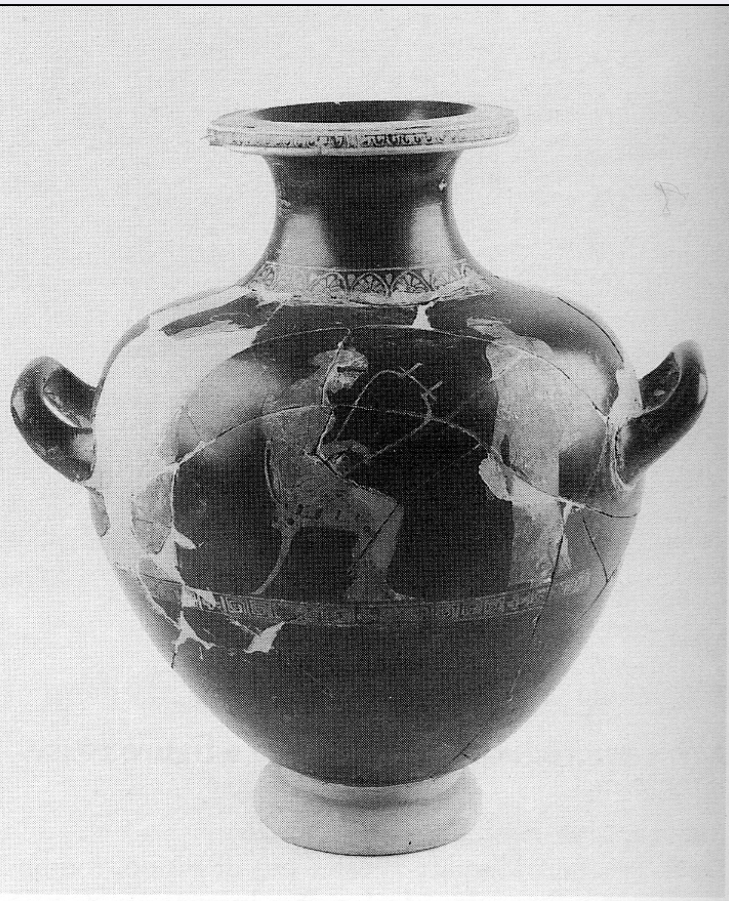


SCHEDA



CD - CODICI

TSK - Tipo di scheda	RA
LIR - Livello di ricerca	P
NCT - CODICE UNIVOCO	
NCTR - Codice regione	11
NCTN - Numero catalogo generale	00091034
ESC - Ente schedatore	R11
ECP - Ente competente	S02

LC - LOCALIZZAZIONE

PVC - LOCALIZZAZIONE GEOGRAFICO-AMMINISTRATIVA

PVCP - Provincia	AN
PVCC - Comune	Ancona
PVCL - Località	Ancona

LDC - COLLOCAZIONE SPECIFICA

LDCT - Tipologia	palazzo
LDCQ - Qualificazione	statale
LDCN - Denominazione attuale	Palazzo Ferretti
LDCU - Indirizzo	via Ferretti, 1
LDCM - Denominazione raccolta	Museo Archeologico Nazionale delle Marche

LDCS - Specifiche	piano 1: sala 17: vetrina 1 B: ripiano II
UB - UBICAZIONE	
INV - INVENTARIO DI MUSEO O SOPRINTENDENZA	
INVN - Numero	3124
INVD - Data	1961
LA - ALTRE LOCALIZZAZIONI	
TCL - Tipo di Localizzazione	reperimento
PRV - LOCALIZZAZIONE GEOGRAFICO-AMMINISTRATIVA	
PRVP - Provincia	AN
PRVC - Comune	Sirolo
PRVL - Località	contrada Molinella
RP - REPERIMENTO	
LGI - COORDINATE I.G.M. O ALTRO	
LGII - Istituto	I.G.M.
LGIT - Denominazione tavoletta	Numana
LGIN - Numero foglio	118
LGIQ - Sigla quadrante	IV SE
LGC - PARTICELLE CATASTALI	
LGCC - Comune	Sirolo
LGCM - Foglio	&
LGCR - Particelle	&
SPR - Specifiche di reperimento	tomba Giuliotti Marinelli
DSC - DATI DI SCAVO	
DSCF - Ente responsabile	SA AN
DSCD - Data di scavo	1925
ROC - RIFERIMENTO OGGETTI STESSO CONTESTO	
ROCC - Classe di appartenenza materiali	cratere attico a figure rosse
ROCI - Inventario	3122
ROC - RIFERIMENTO OGGETTI STESSO CONTESTO	
ROCC - Classe di appartenenza materiali	oinochoe attica a figure rosse
ROCI - Inventario	3125
ROC - RIFERIMENTO OGGETTI STESSO CONTESTO	
ROCC - Classe di appartenenza materiali	pisside attica a fondo bianco a figure rosse
ROCI - Inventario	3130
ROC - RIFERIMENTO OGGETTI STESSO CONTESTO	
ROCC - Classe di appartenenza materiali	kylix attica a figure rosse
ROCI - Inventario	3126
OG - OGGETTO	

OGT - OGGETTO

OGTD - Definizione	kalpis
CLS - Classe e produzione	ceramica attica a figure rosse

DT - CRONOLOGIA**DTZ - CRONOLOGIA GENERICA**

DTZG - Secolo	sec. V a.C.
DTZS - Frazione di secolo	metà

DTS - CRONOLOGIA SPECIFICA

DTSI - Da	460 a.C.
DTSV - Validità	ca.
DTSF - A	460 a.C.
DTSL - Validità	ca.
DTM - Motivazione cronologia	analisi stilistica

AU - DEFINIZIONE CULTURALE**AUT - AUTORE**

AUTN - Nome scelto	Pittore di Danae
AUTA - Dati anagrafici	sec. V a.C.
AUTM - Motivazione dell'attribuzione	analisi stilistica
AUTH - Sigla per citazione	&

ATB - AMBITO CULTURALE

ATBD - Denominazione	produzione attica
ATBM - Motivazione dell'attribuzione	analisi stilistica

MT - DATI TECNICI

MTC - Materia e tecnica	argilla
MTC - Materia e tecnica	a tornio veloce

MIS - MISURE

MISU - Unità	cm.
MISA - Altezza	3,1

CO - CONSERVAZIONE**STC - STATO DI CONSERVAZIONE**

STCC - Stato di conservazione	parzialmente ricomposto
STCS - Indicazioni specifiche	ricomposta da vari frammenti, con lacune reintegrate. Piede completamente ricostruito.

DA - DATI ANALITICI**DES - DESCRIZIONE**

DESO - Indicazioni sull'oggetto	Orlo piatto e labbro pendulo; collo cilindrico a profilo concavo, bassa spalla su corpo ovoidale. Anse a bastoncino impostate orizzontalmente poco al di sotto della spalla, volte verso l'alto. Lato A: figura femminile seduta al centro con barbitto, tra due donne stanti, una delle quali con rotulo (forse per un testo poetico musicale). Identificate dubitativamente come Muse.
--	--

TU - CONDIZIONE GIURIDICA E VINCOLI

CDG - CONDIZIONE GIURIDICA**CDGG - Indicazione generica**

proprietà Stato

CDGS - Indicazione specifica

Ministero per i Beni e le Attività Culturali

DO - FONTI E DOCUMENTI DI RIFERIMENTO**FTA - FOTOGRAFIE****FTAX - Genere**

documentazione allegata

FTAP - Tipo

fotografia b.n.

FTAN - Codice identificativo

SA AN 217975

FTA - FOTOGRAFIE**FTAX - Genere**

documentazione allegata

FTAP - Tipo

fotografia b.n.

FTAN - Codice identificativo

SA AN 217976

FTA - FOTOGRAFIE**FTAX - Genere**

documentazione allegata

FTAP - Tipo

scansione immagine

FTAN - Codice identificativo

SA AN 235677

VDS - GESTIONE IMMAGINI**VDST - Tipo**

HARD DISK

VDSI - Identificatore di volume

C:\cecilia\DEFINITIVO_Piceni\

VDSP - Posizione

CRBC19601HC.jpg

BIB - BIBLIOGRAFIA**BIBX - Genere**

bibliografia specifica

BIBA - Autore

Beazley J.D.

BIBD - Anno di edizione

1963

BIBN - V., pp., nn.

p. 1076, n. 14

BIBH - Sigla per citazione

00000193

BIB - BIBLIOGRAFIA**BIBX - Genere**

bibliografia specifica

BIBA - Autore

Paribeni E.

BIBD - Anno di edizione

1991

BIBN - V., pp., nn.

pp. 44-45

BIBH - Sigla per citazione

00000213

BIB - BIBLIOGRAFIA**BIBX - Genere**

bibliografia specifica

BIBA - Autore

Piceni Popolo

BIBD - Anno di edizione

1999

BIBN - V., pp., nn.

p. 228, n. 335

BIBI - V., tavv., figg.

fig. 335

BIBH - Sigla per citazione

00000445

MST - MOSTRE

MSTT - Titolo	Piceni. Popolo d'Europa
MSTL - Luogo	Francoforte
MSTD - Data	1999/ 2000
MST - MOSTRE	
MSTT - Titolo	Piceni. Popolo d'Europa
MSTL - Luogo	Ascoli Piceno
MSTD - Data	2000
CM - COMPILAZIONE	
CMP - COMPILAZIONE	
CMPD - Data	1999
CMPN - Nome compilatore	Consorzio Skeda (De Angelis D.)
FUR - Funzionario responsabile	Baldelli G.
AGG - AGGIORNAMENTO	
AGGD - Data	2000
AGGN - Nome revisore	Frapiccini N.
ISP - ISPEZIONI	
ISPD - Data	2001
ISPN - Funzionario responsabile	Baldelli G.