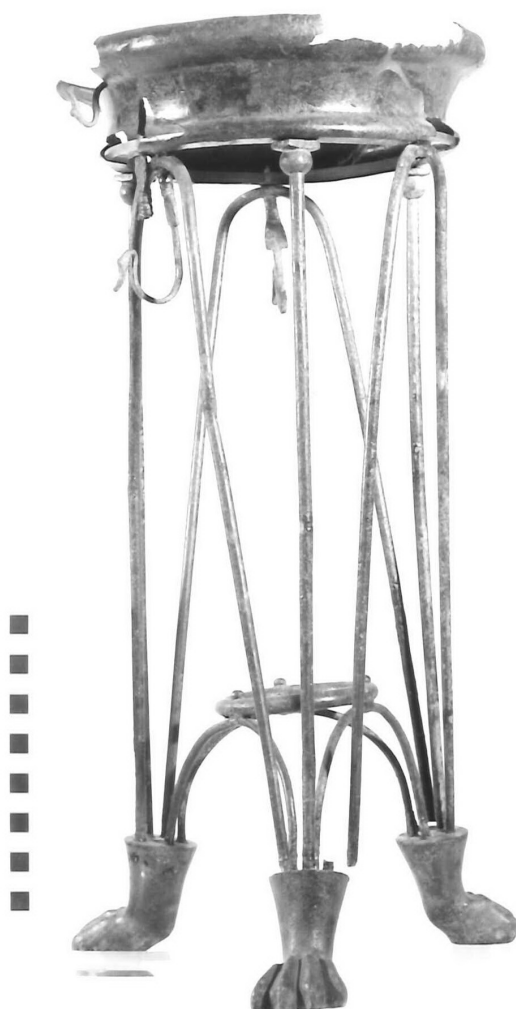


SCHEDA



CD - CODICI

TSK - Tipo di scheda	RA
LIR - Livello di ricerca	P
NCT - CODICE UNIVOCO	
NCTR - Codice regione	11
NCTN - Numero catalogo generale	00090793
ESC - Ente schedatore	S02
ECP - Ente competente	S02

LC - LOCALIZZAZIONE

PVC - LOCALIZZAZIONE GEOGRAFICO-AMMINISTRATIVA

PVCP - Provincia	AN
PVCC - Comune	Ancona

LDC - COLLOCAZIONE SPECIFICA

LDCT - Tipologia	palazzo
LDCQ - Qualificazione	statale
LDCN - Denominazione attuale	Palazzo Ferretti

LDCM - Denominazione raccolta	Museo Archeologico Nazionale delle Marche
LDCS - Specifiche	piano 1: sala 19: vetrina 1 A: ripiano I
UB - UBICAZIONE	
INV - INVENTARIO DI MUSEO O SOPRINTENDENZA	
INVN - Numero	20805
INVD - Data	1962
LA - ALTRE LOCALIZZAZIONI	
TCL - Tipo di Localizzazione	reperimento
PRV - LOCALIZZAZIONE GEOGRAFICO-AMMINISTRATIVA	
PRVP - Provincia	AN
PRVC - Comune	Fabriano
PRVF - Frazione	Moscano
PRVL - Località	Vallemontagnana
RP - REPERIMENTO	
LGI - COORDINATE I.G.M. O ALTRO	
LGII - Istituto	I.G.M.I.
LGIT - Denominazione tavoletta	Esanatoglia
LGIN - Numero foglio	123
LGIQ - Sigla quadrante	I NE
SPR - Specifiche di reperimento	contrada Serroni/ area Negroni/ tomba gallica isolata
DSC - DATI DI SCAVO	
DSCD - Data di scavo	1955
OG - OGGETTO	
OGT - OGGETTO	
OGTD - Definizione	tripode
CLS - Classe e produzione	vasellame metallico
DT - CRONOLOGIA	
DTZ - CRONOLOGIA GENERICA	
DTZG - Secolo	sec. IV a.C.
DTS - CRONOLOGIA SPECIFICA	
DTSI - Da	360 a.C.
DTSV - Validità	ca.
DTSF - A	360 a.C.
DTSL - Validità	ca.
DTM - Motivazione cronologia	bibliografia
AU - DEFINIZIONE CULTURALE	
ATB - AMBITO CULTURALE	
ATBD - Denominazione	produzione etrusca (?)
ATBM - Motivazione dell'attribuzione	analisi stilistica

MT - DATI TECNICI

MTC - Materia e tecnica	bronzo; fusione/ laminatura
--------------------------------	-----------------------------

MIS - MISURE

MISU - Unità	cm.
---------------------	-----

MISA - Altezza	49.1
-----------------------	------

MISD - Diametro	23.8
------------------------	------

CO - CONSERVAZIONE**STC - STATO DI CONSERVAZIONE**

STCC - Stato di conservazione	parzialmente ricomposto
--------------------------------------	-------------------------

STCS - Indicazioni specifiche	lacune nella parte superiore
--------------------------------------	------------------------------

TU - CONDIZIONE GIURIDICA E VINCOLI**CDG - CONDIZIONE GIURIDICA**

CDGG - Indicazione generica	proprietà Stato
------------------------------------	-----------------

CDGS - Indicazione specifica	Ministero per i Beni e le Attività Culturali
-------------------------------------	--

DO - FONTI E DOCUMENTI DI RIFERIMENTO**FTA - FOTOGRAFIE**

FTAX - Genere	documentazione allegata
----------------------	-------------------------

FTAP - Tipo	fotografia b.n.
--------------------	-----------------

FTAN - Codice identificativo	SA AN 218328
-------------------------------------	--------------

BIB - BIBLIOGRAFIA

BIBX - Genere	bibliografia specifica
----------------------	------------------------

BIBA - Autore	Museo Archeologico
----------------------	--------------------

BIBD - Anno di edizione	1998
--------------------------------	------

BIBN - V., pp., nn.	pp. 159-162
----------------------------	-------------

BIBH - Sigla per citazione	00000288
-----------------------------------	----------

CM - COMPILAZIONE**CMP - COMPILAZIONE**

CMPD - Data	1999
--------------------	------

CMPN - Nome compilatore	Consorzio Skeda (De Angelis D.)
--------------------------------	---------------------------------

FUR - Funzionario responsabile	Baldelli G.
---------------------------------------	-------------