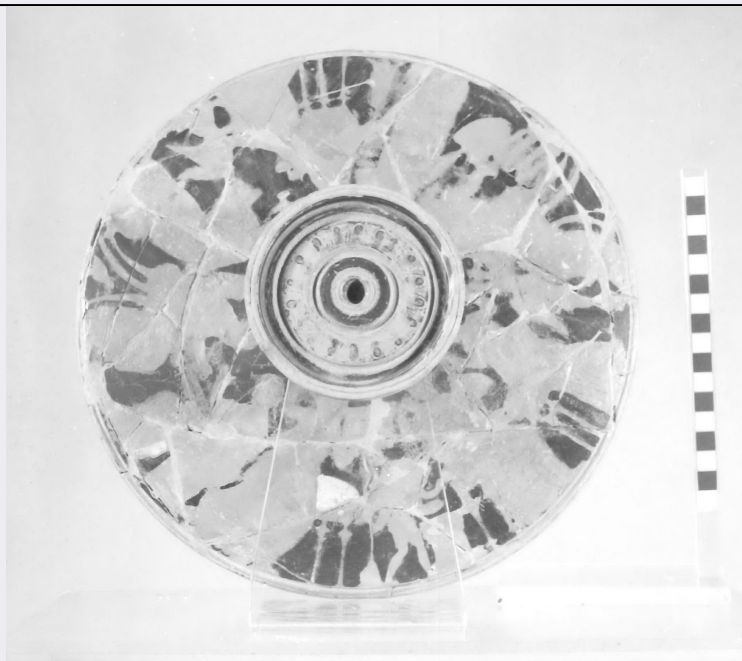


SCHEDA



CD - CODICI

| | |
|---------------------------------|----------|
| TSK - Tipo di scheda | RA |
| LIR - Livello di ricerca | P |
| NCT - CODICE UNIVOCO | |
| NCTR - Codice regione | 11 |
| NCTN - Numero catalogo generale | 00090797 |
| ESC - Ente schedatore | S02 |
| ECP - Ente competente | S02 |

LC - LOCALIZZAZIONE

PVC - LOCALIZZAZIONE GEOGRAFICO-AMMINISTRATIVA

| | |
|------------------|--------|
| PVCP - Provincia | AN |
| PVCC - Comune | Ancona |

LDC - COLLOCAZIONE SPECIFICA

| | |
|-------------------------------|---|
| LDCT - Tipologia | palazzo |
| LDCQ - Qualificazione | statale |
| LDCN - Denominazione attuale | Palazzo Ferretti |
| LDCM - Denominazione raccolta | Museo Archeologico Nazionale delle Marche |
| LDCS - Specifiche | piano 1: sala 19: vetrina 2 C: ripiano II |

UB - UBICAZIONE

INV - INVENTARIO DI MUSEO O SOPRINTENDENZA

| | |
|---------------|-------|
| INVN - Numero | 20827 |
| INVD - Data | 1962 |

LA - ALTRE LOCALIZZAZIONI

| | |
|------------------------------|-------------|
| TCL - Tipo di Localizzazione | reperimento |
|------------------------------|-------------|

| | |
|--|---|
| PRV - LOCALIZZAZIONE GEOGRAFICO-AMMINISTRATIVA | |
| PRVP - Provincia | AN |
| PRVC - Comune | Fabriano |
| PRVF - Frazione | Moscano |
| PRVL - Località | Vallemontagnana |
| RP - REPERIMENTO | |
| LGI - COORDINATE I.G.M. O ALTRO | |
| LGII - Istituto | I.G.M.I. |
| LGIT - Denominazione tavoletta | Esanatoglia |
| LGIN - Numero foglio | 123 |
| LGIQ - Sigla quadrante | I NE |
| SPR - Specifiche di reperimento | contrada Serroni/ area Negroni/ tomba gallica isolata |
| DSC - DATI DI SCAVO | |
| DSCD - Data di scavo | 1955 |
| OG - OGGETTO | |
| OGT - OGGETTO | |
| OGTD - Definizione | coperchio di lekanis |
| CLS - Classe e produzione | ceramica attica a figure rosse |
| DT - CRONOLOGIA | |
| DTZ - CRONOLOGIA GENERICA | |
| DTZG - Secolo | sec. IV a.C. |
| DTS - CRONOLOGIA SPECIFICA | |
| DTSI - Da | 370 a.C. |
| DTSV - Validità | ca. |
| DTSF - A | 370 a.C. |
| DTSL - Validità | ca. |
| DTM - Motivazione cronologia | analisi stilistica |
| MT - DATI TECNICI | |
| MTC - Materia e tecnica | argilla depurata; a tornio veloce/ vernice nera |
| MIS - MISURE | |
| MISU - Unità | cm. |
| MISA - Altezza | 9.5 |
| MISD - Diametro | 30.8 |
| CO - CONSERVAZIONE | |
| STC - STATO DI CONSERVAZIONE | |
| STCC - Stato di conservazione | ricomposto |
| STCS - Indicazioni specifiche | integrazioni |
| DA - DATI ANALITICI | |
| DES - DESCRIZIONE | |
| | |

| | |
|--|--|
| DESO - Indicazioni sull'oggetto | decorazione figurata: scena di gineceo |
| TU - CONDIZIONE GIURIDICA E VINCOLI | |
| CDG - CONDIZIONE GIURIDICA | |
| CDGG - Indicazione generica | proprietà Stato |
| CDGS - Indicazione specifica | Ministero per i Beni e le Attività Culturali |
| DO - FONTI E DOCUMENTI DI RIFERIMENTO | |
| FTA - FOTOGRAFIE | |
| FTAX - Genere | documentazione allegata |
| FTAP - Tipo | fotografia b.n. |
| FTAN - Codice identificativo | SA AN 218336 |
| BIB - BIBLIOGRAFIA | |
| BIBX - Genere | bibliografia specifica |
| BIBA - Autore | Ceramica attica |
| BIBD - Anno di edizione | 1991 |
| BIBN - V., pp., nn. | p. 119 n. 6 |
| BIBI - V., tavv., figg. | f. 6 |
| BIBH - Sigla per citazione | 00000236 |
| BIB - BIBLIOGRAFIA | |
| BIBX - Genere | bibliografia specifica |
| BIBA - Autore | Museo Archeologico |
| BIBD - Anno di edizione | 1998 |
| BIBN - V., pp., nn. | pp. 159-162 |
| BIBH - Sigla per citazione | 00000288 |
| CM - COMPILAZIONE | |
| CMP - COMPILAZIONE | |
| CMPD - Data | 1999 |
| CM PN - Nome compilatore | Consorzio Skeda (De Angelis D.) |
| FUR - Funzionario responsabile | Baldelli G. |