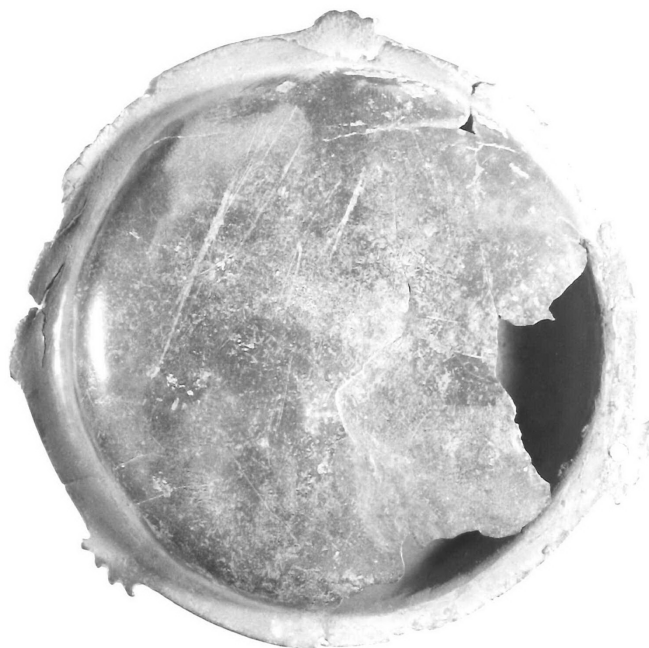


# SCHEDA



## CD - CODICI

TSK - Tipo di scheda	RA
LIR - Livello di ricerca	P
NCT - CODICE UNIVOCO	
NCTR - Codice regione	11
NCTN - Numero catalogo generale	00090824
ESC - Ente schedatore	S02
ECP - Ente competente	S02

## LC - LOCALIZZAZIONE

### PVC - LOCALIZZAZIONE GEOGRAFICO-AMMINISTRATIVA

PVCP - Provincia	AN
PVCC - Comune	Ancona

### LDC - COLLOCAZIONE SPECIFICA

LDCT - Tipologia	palazzo
LDCQ - Qualificazione	statale
LDCN - Denominazione attuale	Palazzo Ferretti
LDCM - Denominazione raccolta	Museo Archeologico Nazionale delle Marche
LDCS - Specifiche	piano 1: sala 19: vetrina 2 B: ripiano II

## UB - UBICAZIONE

### INV - INVENTARIO DI MUSEO O SOPRINTENDENZA

<b>INVN - Numero</b>	20809
<b>INVD - Data</b>	1962
<b>LA - ALTRE LOCALIZZAZIONI</b>	
<b>TCL - Tipo di Localizzazione</b>	reperimento
<b>PRV - LOCALIZZAZIONE GEOGRAFICO-AMMINISTRATIVA</b>	
<b>PRVP - Provincia</b>	AN
<b>PRVC - Comune</b>	Fabriano
<b>PRVF - Frazione</b>	Moscano
<b>PRVL - Località</b>	Vallemontagnana
<b>RP - REPERIMENTO</b>	
<b>LGI - COORDINATE I.G.M. O ALTRO</b>	
<b>LGII - Istituto</b>	I.G.M.I.
<b>LGIT - Denominazione tavoletta</b>	Esanatoglia
<b>LGIN - Numero foglio</b>	123
<b>LGIQ - Sigla quadrante</b>	I NE
<b>SPR - Specifiche di reperimento</b>	contrada Serroni/ area Negroni/ tomba gallica isolata
<b>DSC - DATI DI SCAVO</b>	
<b>DSCD - Data di scavo</b>	1955
<b>OG - OGGETTO</b>	
<b>OGT - OGGETTO</b>	
<b>OGTD - Definizione</b>	bulla
<b>CLS - Classe e produzione</b>	oggetti di ornamento
<b>DT - CRONOLOGIA</b>	
<b>DTZ - CRONOLOGIA GENERICA</b>	
<b>DTZG - Secolo</b>	sec. IV a.C.
<b>DTS - CRONOLOGIA SPECIFICA</b>	
<b>DTSI - Da</b>	360 a.C.
<b>DTSV - Validità</b>	ca.
<b>DTSF - A</b>	360 a.C.
<b>DTSL - Validità</b>	ca.
<b>DTM - Motivazione cronologia</b>	bibliografia
<b>MT - DATI TECNICI</b>	
<b>MTC - Materia e tecnica</b>	bronzo; fusione/ laminatura
<b>MIS - MISURE</b>	
<b>MISU - Unità</b>	cm.
<b>MISD - Diametro</b>	7.6
<b>MISS - Spessore</b>	2
<b>CO - CONSERVAZIONE</b>	
<b>STC - STATO DI CONSERVAZIONE</b>	
<b>STCC - Stato di conservazione</b>	parzialmente ricomposto

<b>STCS - Indicazioni specifiche</b>	lacune diffuse
<b>TU - CONDIZIONE GIURIDICA E VINCOLI</b>	
<b>CDG - CONDIZIONE GIURIDICA</b>	
<b>CDGG - Indicazione generica</b>	proprietà Stato
<b>CDGS - Indicazione specifica</b>	Ministero per i Beni e le Attività Culturali
<b>DO - FONTI E DOCUMENTI DI RIFERIMENTO</b>	
<b>FTA - FOTOGRAFIE</b>	
<b>FTAX - Genere</b>	documentazione allegata
<b>FTAP - Tipo</b>	fotografia b.n.
<b>FTAN - Codice identificativo</b>	SA AN 218048
<b>DRA - DOCUMENTAZIONE GRAFICA</b>	
<b>DRAT - Tipo</b>	prospetto/ sezione
<b>DRAS - Scala</b>	1:1
<b>DRAN - Codice identificativo</b>	SA AN 62675
<b>BIB - BIBLIOGRAFIA</b>	
<b>BIBX - Genere</b>	bibliografia specifica
<b>BIBA - Autore</b>	Museo Archeologico
<b>BIBD - Anno di edizione</b>	1998
<b>BIBN - V., pp., nn.</b>	pp. 159-162
<b>BIBH - Sigla per citazione</b>	00000288
<b>CM - COMPILAZIONE</b>	
<b>CMP - COMPILAZIONE</b>	
<b>CMPD - Data</b>	1999
<b>CMPN - Nome compilatore</b>	Consorzio Skeda (De Angelis D.)
<b>FUR - Funzionario responsabile</b>	Baldelli G.