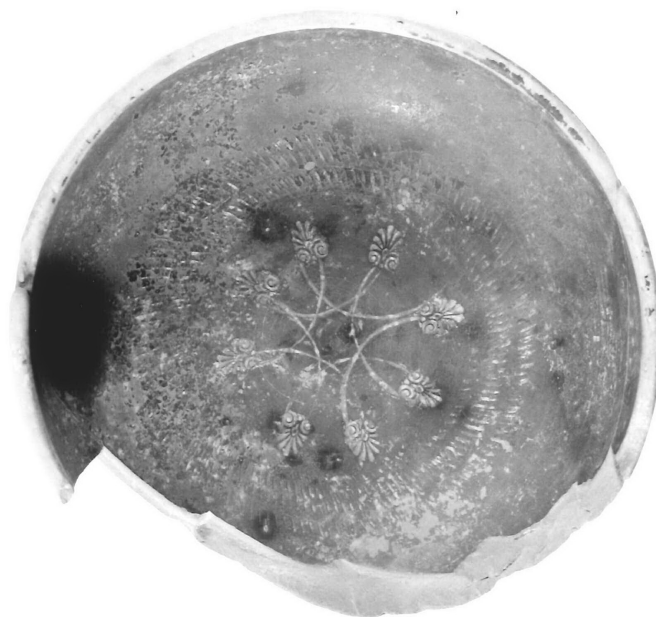


SCHEDA



CD - CODICI

TSK - Tipo di scheda	RA
LIR - Livello di ricerca	P
NCT - CODICE UNIVOCO	
NCTR - Codice regione	11
NCTN - Numero catalogo generale	00090841
ESC - Ente schedatore	S02
ECP - Ente competente	S02

LC - LOCALIZZAZIONE

PVC - LOCALIZZAZIONE GEOGRAFICO-AMMINISTRATIVA

PVCP - Provincia	AN
PVCC - Comune	Ancona

LDC - COLLOCAZIONE SPECIFICA

LDCT - Tipologia	palazzo
LDCQ - Qualificazione	statale
LDCN - Denominazione attuale	Palazzo Ferretti
LDCM - Denominazione raccolta	Museo Archeologico Nazionale delle Marche
LDCS - Specifiche	piano 1: sala 19: vetrina 2 A: ripiano III

UB - UBICAZIONE

INV - INVENTARIO DI MUSEO O SOPRINTENDENZA

INVN - Numero	20846
INVD - Data	1962

LA - ALTRE LOCALIZZAZIONI

TCL - Tipo di Localizzazione reperimento

PRV - LOCALIZZAZIONE GEOGRAFICO-AMMINISTRATIVA

PRVP - Provincia AN
PRVC - Comune Fabriano
PRVF - Frazione Moscano
PRVL - Località Vallemontagnana

RP - REPERIMENTO**LGI - COORDINATE I.G.M. O ALTRO**

LGII - Istituto I.G.M.I.
**LGIT - Denominazione
tavoletta** Esanatoglia
LGIN - Numero foglio 123
LGIQ - Sigla quadrante I NE
**SPR - Specifiche di
reperimento** contrada Serroni/ area Negroni/ tomba gallica isolata

DSC - DATI DI SCAVO

DSCD - Data di scavo 1955

OG - OGGETTO**OGT - OGGETTO**

OGTD - Definizione coppetta su piede
CLS - Classe e produzione ceramica attica a vernice nera

DT - CRONOLOGIA**DTZ - CRONOLOGIA GENERICA**

DTZG - Secolo sec. IV a.C.

DTS - CRONOLOGIA SPECIFICA

DTSI - Da 360 a.C.
DTSV - Validità ca.
DTSF - A 360 a.C.
DTSL - Validità ca.
DTM - Motivazione cronologia bibliografia

MT - DATI TECNICI

MTC - Materia e tecnica argilla depurata; a tornio veloce/ vernice nera

MIS - MISURE

MISU - Unità cm.
MISA - Altezza 6
MISD - Diametro 10

CO - CONSERVAZIONE**STC - STATO DI CONSERVAZIONE**

**STCC - Stato di
conservazione** parzialmente ricomposto
**STCS - Indicazioni
specifiche** manca circa la metà della vasca

DA - DATI ANALITICI**STM - STEMMI, EMBLEMI, MARCHI**

STMC - Classe di appartenenza	punzone
STMQ - Qualificazione	decorativo
STMI - Identificazione	palmetta
STMU - Quantità	6
STMP - Posizione	centro della vasca
STMD - Descrizione	6 palmette collegate da archi, al centro di una fascia a tratteggio

TU - CONDIZIONE GIURIDICA E VINCOLI**CDG - CONDIZIONE GIURIDICA**

CDGG - Indicazione generica	proprietà Stato
CDGS - Indicazione specifica	Ministero per i Beni e le Attività Culturali

DO - FONTI E DOCUMENTI DI RIFERIMENTO**FTA - FOTOGRAFIE**

FTAX - Genere	documentazione allegata
FTAP - Tipo	fotografia b.n.
FTAN - Codice identificativo	SA AN 218356

BIB - BIBLIOGRAFIA

BIBX - Genere	bibliografia specifica
BIBA - Autore	Museo Archeologico
BIBD - Anno di edizione	1998
BIBN - V., pp., nn.	pp. 159-162
BIBH - Sigla per citazione	00000288

CM - COMPILAZIONE**CMP - COMPILAZIONE**

CMPD - Data	1999
CM PN - Nome compilatore	Consorzio Skeda (De Angelis D.)
FUR - Funzionario responsabile	Baldelli G.