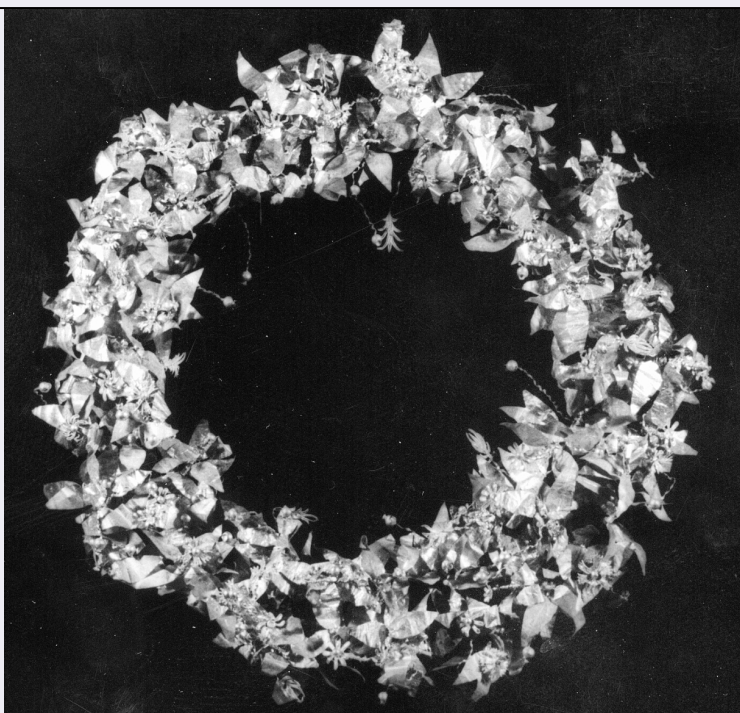


SCHEDA



CD - CODICI

TSK - Tipo di scheda	RA
LIR - Livello di ricerca	P
NCT - CODICE UNIVOCO	
NCTR - Codice regione	11
NCTN - Numero catalogo generale	00002399
ESC - Ente schedatore	S02
ECP - Ente competente	S02

LC - LOCALIZZAZIONE

PVC - LOCALIZZAZIONE GEOGRAFICO-AMMINISTRATIVA

PVCP - Provincia	AN
PVCC - Comune	Ancona

LDC - COLLOCAZIONE SPECIFICA

LDCT - Tipologia	palazzo
LDCQ - Qualificazione	statale
LDCN - Denominazione attuale	Palazzo Ferretti
LDCM - Denominazione raccolta	Museo Archeologico Nazionale delle Marche
LDCS - Specifiche	piano 1: sala 22: vetrina 1 B: ripiano I

UB - UBICAZIONE

INV - INVENTARIO DI MUSEO O SOPRINTENDENZA

INVN - Numero	1813
INVD - Data	1961

LA - ALTRE LOCALIZZAZIONI

TCL - Tipo di Localizzazione	reperimento
PRV - LOCALIZZAZIONE GEOGRAFICO-AMMINISTRATIVA	
PRVP - Provincia	AN
PRVC - Comune	Arcevia
PRVL - Località	Montefortino
RP - REPERIMENTO	
LGI - COORDINATE I.G.M. O ALTRO	
LGII - Istituto	I.G.M.I.
LGIT - Denominazione tavoletta	Pergola
LGIN - Numero foglio	116
LGIQ - Sigla quadrante	I SE
SPR - Specifiche di reperimento	contrada I Pianetti/ area Carletti-Giampieri/ tomba 8
DSC - DATI DI SCAVO	
DSCD - Data di scavo	1894-1899
OG - OGGETTO	
OGT - OGGETTO	
OGTD - Definizione	corona
CLS - Classe e produzione	oggetti di ornamento
DT - CRONOLOGIA	
DTZ - CRONOLOGIA GENERICA	
DTZG - Secolo	sec. III a.C.
DTS - CRONOLOGIA SPECIFICA	
DTSI - Da	220 a.C.
DTSV - Validità	ca.
DTSF - A	200 a.C.
DTSL - Validità	ca.
DTM - Motivazione cronologia	bibliografia
MT - DATI TECNICI	
MTC - Materia e tecnica	oro; fusione/ laminatura/ filigrana
MIS - MISURE	
MISU - Unità	cm.
MISD - Diametro	27
MISV - Varie	Diam. interno cm. 19
CO - CONSERVAZIONE	
STC - STATO DI CONSERVAZIONE	
STCC - Stato di conservazione	integro
DA - DATI ANALITICI	
DES - DESCRIZIONE	
DESO - Indicazioni sull'oggetto	Da un cerchio di bronzo dorato si ergono gruppi di foglie di lauro in lamina d'oro, alternate a numerosi steli mobili ondulati che terminano in fiorellini da varia forma: bottoncini, rosette con petali filigranati,

stелette, raggiere, teste di papaveri e palmette.

TU - CONDIZIONE GIURIDICA E VINCOLI

CDG - CONDIZIONE GIURIDICA

CDGG - Indicazione generica

proprietà Stato

CDGS - Indicazione specifica

Ministero per i Beni e le Attività Culturali

DO - FONTI E DOCUMENTI DI RIFERIMENTO

FTA - FOTOGRAFIE

FTAX - Genere

documentazione esistente

FTAP - Tipo

fotografia b.n.

FTAN - Codice identificativo

SA AN 22756

FTA - FOTOGRAFIE

FTAX - Genere

documentazione allegata

FTAP - Tipo

fotografia b.n.

FTAN - Codice identificativo

SA AN 218580

FTA - FOTOGRAFIE

FTAX - Genere

fotografie allegate

FTAP - Tipo

diapositiva colore

FTAN - Codice identificativo

SA AN 238028

FTA - FOTOGRAFIE

FTAX - Genere

fotografie allegate

FTAP - Tipo

diapositiva colore

FTAN - Codice identificativo

SA AN 238105

FTA - FOTOGRAFIE

FTAX - Genere

fotografie allegate

FTAP - Tipo

fotografia digitale

FTAN - Codice identificativo

SA AN 462596

BIB - BIBLIOGRAFIA

BIBX - Genere

bibliografia specifica

BIBA - Autore

Brizio E.

BIBD - Anno di edizione

1899

BIBN - V., pp., nn.

pp. 59-60

BIBI - V., tavv., figg.

t. III,1

BIBH - Sigla per citazione

00000195

BIB - BIBLIOGRAFIA

BIBX - Genere

bibliografia specifica

BIBA - Autore

Moretti G.

BIBD - Anno di edizione

1924-1925

BIBI - V., tavv., figg.

ff. pp. 4-5

BIBH - Sigla per citazione

00000398

BIB - BIBLIOGRAFIA

BIBX - Genere

bibliografia specifica

BIBA - Autore	Marconi P./ Serra L.
BIBD - Anno di edizione	1935
BIBI - V., tavv., figg.	f. p. 47
BIBH - Sigla per citazione	00000206
BIB - BIBLIOGRAFIA	
BIBX - Genere	bibliografia specifica
BIBA - Autore	Museo Archeologico
BIBD - Anno di edizione	1998
BIBN - V., pp., nn.	p. 172
BIBH - Sigla per citazione	00000288
BIB - BIBLIOGRAFIA	
BIBX - Genere	bibliografia specifica
BIBA - Autore	Eroi Regine
BIBD - Anno di edizione	2001
BIBN - V., pp., nn.	pp. 172,278, n.614
BIBI - V., tavv., figg.	fig. 130
BIBH - Sigla per citazione	00001599
MST - MOSTRE	
MSTT - Titolo	Piceni. Popolo d'Europa
MSTL - Luogo	Francoforte
MSTD - Data	1999/2000
MST - MOSTRE	
MSTT - Titolo	Piceni. Popolo d'Europa
MSTL - Luogo	Ascoli Piceno
MSTD - Data	2000
MST - MOSTRE	
MSTT - Titolo	Eroi e Regine. Piceni Popolo d'Europa
MSTL - Luogo	Roma
MSTD - Data	2001
MST - MOSTRE	
MSTT - Titolo	Le grandi vie delle civiltà. Relazioni e scambi fra il Mediterraneo e il nord Europa dalla Preistoria alla Romanità
MSTL - Luogo	Trento - Castello del Buonconsiglio
MSTD - Data	1 luglio-13 novembre 2011
CM - COMPILAZIONE	
CMP - COMPILAZIONE	
CMPD - Data	1973
CMPN - Nome compilatore	Brecciaroli L.
FUR - Funzionario responsabile	Baldelli G.
AGG - AGGIORNAMENTO	
AGGD - Data	1999
AGGN - Nome revisore	Consorzio Skeda (De Angelis D.)

