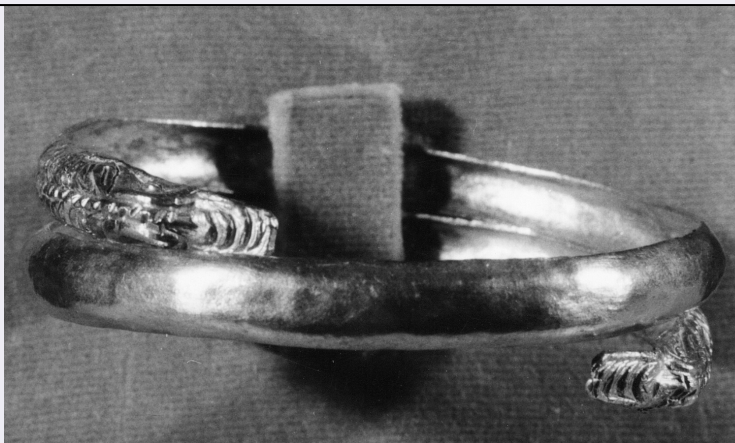


# SCHEDA



## CD - CODICI

TSK - Tipo di scheda RA

LIR - Livello di ricerca P

### NCT - CODICE UNIVOCO

NCTR - Codice regione 11

NCTN - Numero catalogo generale 00002452

ESC - Ente schedatore S02

ECP - Ente competente S02

## LC - LOCALIZZAZIONE

### PVC - LOCALIZZAZIONE GEOGRAFICO-AMMINISTRATIVA

PVCP - Provincia AN

PVCC - Comune Ancona

### LDC - COLLOCAZIONE SPECIFICA

LDCT - Tipologia palazzo

LDCQ - Qualificazione statale

LDCN - Denominazione attuale Palazzo Ferretti

LDCM - Denominazione raccolta Museo Archeologico Nazionale delle Marche

LDCS - Specifiche piano 1: sala 22: vetrina 1 A: ripiano II

## UB - UBICAZIONE

### INV - INVENTARIO DI MUSEO O SOPRINTENDENZA

INVN - Numero 1872

INVD - Data 1961

## LA - ALTRE LOCALIZZAZIONI

TCL - Tipo di Localizzazione reperimento

### PRV - LOCALIZZAZIONE GEOGRAFICO-AMMINISTRATIVA

PRVP - Provincia AN

PRVC - Comune Arcevia

PRVL - Località Montefortino

## RP - REPERIMENTO

**LGI - COORDINATE I.G.M. O ALTRO**

<b>LGII - Istituto</b>	I.G.M.I.
<b>LGIT - Denominazione tavoletta</b>	Pergola
<b>LGIN - Numero foglio</b>	116
<b>LGIQ - Sigla quadrante</b>	I SE
<b>SPR - Specifiche di reperimento</b>	contrada I Pianetti/ area Anselmi/ tomba 23

**DSC - DATI DI SCAVO**

<b>DSCD - Data di scavo</b>	1894-1899
-----------------------------	-----------

**OG - OGGETTO****OGT - OGGETTO**

<b>OGTD - Definizione</b>	armilla a spirale
<b>CLS - Classe e produzione</b>	oggetti di ornamento

**DT - CRONOLOGIA****DTZ - CRONOLOGIA GENERICA**

<b>DTZG - Secolo</b>	secc. III-II a.C.
<b>DTZS - Frazione di secolo</b>	fine/ inizio

**DTS - CRONOLOGIA SPECIFICA**

<b>DTSI - Da</b>	210 a.C.
<b>DTSV - Validità</b>	ca.
<b>DTSF - A</b>	190 a.C.
<b>DTSL - Validità</b>	ca.

<b>DTM - Motivazione cronologia</b>	bibliografia
-------------------------------------	--------------

**MT - DATI TECNICI**

<b>MTC - Materia e tecnica</b>	oro; fusione/ laminatura
--------------------------------	--------------------------

**MIS - MISURE**

<b>MISU - Unità</b>	cm.
<b>MISL - Larghezza</b>	1.8
<b>MISD - Diametro</b>	7.1
<b>MISS - Spessore</b>	0.5

**CO - CONSERVAZIONE****STC - STATO DI CONSERVAZIONE**

<b>STCC - Stato di conservazione</b>	integro
--------------------------------------	---------

**TU - CONDIZIONE GIURIDICA E VINCOLI****CDG - CONDIZIONE GIURIDICA**

<b>CDGG - Indicazione generica</b>	proprietà Stato
<b>CDGS - Indicazione specifica</b>	Ministero per i Beni e le Attività Culturali

**DO - FONTI E DOCUMENTI DI RIFERIMENTO****FTA - FOTOGRAFIE**

<b>FTAX - Genere</b>	documentazione esistente
----------------------	--------------------------

<b>FTAP - Tipo</b>	fotografia b.n.
<b>FTAN - Codice identificativo</b>	SA AN 22754
<b>FTA - FOTOGRAFIE</b>	
<b>FTAX - Genere</b>	documentazione allegata
<b>FTAP - Tipo</b>	fotografia b.n.
<b>FTAN - Codice identificativo</b>	SA AN 218546
<b>FTA - FOTOGRAFIE</b>	
<b>FTAX - Genere</b>	documentazione allegata
<b>FTAP - Tipo</b>	fotografia b.n.
<b>FTAN - Codice identificativo</b>	SA AN 218547
<b>BIB - BIBLIOGRAFIA</b>	
<b>BIBX - Genere</b>	bibliografia specifica
<b>BIBA - Autore</b>	Brizio E.
<b>BIBD - Anno di edizione</b>	1899
<b>BIBN - V., pp., nn.</b>	pp. 73-74
<b>BIBI - V., tavv., figg.</b>	t. V,3 (?)
<b>BIBH - Sigla per citazione</b>	00000195
<b>BIB - BIBLIOGRAFIA</b>	
<b>BIBX - Genere</b>	bibliografia specifica
<b>BIBA - Autore</b>	Marconi P./ Serra L.
<b>BIBD - Anno di edizione</b>	1935
<b>BIBI - V., tavv., figg.</b>	f. p.45
<b>BIBH - Sigla per citazione</b>	00000206
<b>BIB - BIBLIOGRAFIA</b>	
<b>BIBX - Genere</b>	bibliografia specifica
<b>BIBA - Autore</b>	Celti
<b>BIBD - Anno di edizione</b>	1991
<b>BIBN - V., pp., nn.</b>	p. 722 n. 272,b
<b>BIBI - V., tavv., figg.</b>	f. p. 234
<b>BIBH - Sigla per citazione</b>	00000402
<b>BIB - BIBLIOGRAFIA</b>	
<b>BIBX - Genere</b>	bibliografia specifica
<b>BIBA - Autore</b>	Museo Archeologico
<b>BIBD - Anno di edizione</b>	1998
<b>BIBN - V., pp., nn.</b>	pp. 172-173
<b>BIBH - Sigla per citazione</b>	00000288
<b>CM - COMPILAZIONE</b>	
<b>CMP - COMPILAZIONE</b>	
<b>CMPD - Data</b>	1973
<b>CMPN - Nome compilatore</b>	Brecciaroli L.
<b>FUR - Funzionario responsabile</b>	Baldelli G.
<b>AGG - AGGIORNAMENTO</b>	

<b>AGGD - Data</b>	1999
<b>AGGN - Nome revisore</b>	Consorzio Skeda (De Angelis D.)