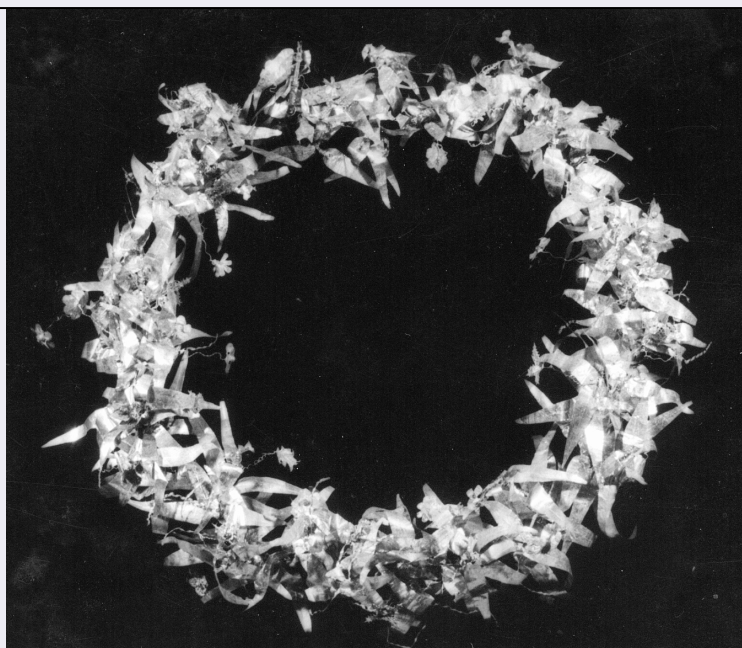


SCHEDA



CD - CODICI

TSK - Tipo di scheda	RA
LIR - Livello di ricerca	P
NCT - CODICE UNIVOCO	
NCTR - Codice regione	11
NCTN - Numero catalogo generale	00002455
ESC - Ente schedatore	S02
ECP - Ente competente	S02

LC - LOCALIZZAZIONE

PVC - LOCALIZZAZIONE GEOGRAFICO-AMMINISTRATIVA

PVCP - Provincia	AN
PVCC - Comune	Ancona

LDC - COLLOCAZIONE SPECIFICA

LDCT - Tipologia	palazzo
LDCQ - Qualificazione	statale
LDCN - Denominazione attuale	Palazzo Ferretti
LDCM - Denominazione raccolta	Museo Archeologico Nazionale delle Marche
LDCS - Specifiche	piano 1: sala 22: vetrina 1 B: ripiano I

UB - UBICAZIONE

INV - INVENTARIO DI MUSEO O SOPRINTENDENZA

INVN - Numero	1814
INVD - Data	1961

LA - ALTRE LOCALIZZAZIONI

TCL - Tipo di Localizzazione	reperimento
------------------------------	-------------

PRV - LOCALIZZAZIONE GEOGRAFICO-AMMINISTRATIVA

PRVP - Provincia	AN
PRVC - Comune	Arcevia
PRVL - Località	Montefortino

RP - REPERIMENTO**LGI - COORDINATE I.G.M. O ALTRO**

LGII - Istituto	I.G.M.
LGIT - Denominazione tavoletta	Pergola
LGIN - Numero foglio	116
LGIQ - Sigla quadrante	I SE
SPR - Specifiche di reperimento	contrada I Pianetti/ area Carletti-Giampieri/ tomba 8

DSC - DATI DI SCAVO

DSCD - Data di scavo	1894-1899
-----------------------------	-----------

OG - OGGETTO**OGT - OGGETTO**

OGTD - Definizione	corona
CLS - Classe e produzione	oggetti di ornamento

DT - CRONOLOGIA**DTZ - CRONOLOGIA GENERICA**

DTZG - Secolo	sec. III a.C.
----------------------	---------------

DTS - CRONOLOGIA SPECIFICA

DTSI - Da	220 a.C.
DTSV - Validità	ca.
DTSF - A	200 a.C.
DTSL - Validità	ca.
DTM - Motivazione cronologia	bibliografia

MT - DATI TECNICI

MTC - Materia e tecnica	oro; fusione/ laminatura/ filigrana
--------------------------------	-------------------------------------

MIS - MISURE

MISU - Unità	cm.
MISD - Diametro	25

CO - CONSERVAZIONE**STC - STATO DI CONSERVAZIONE**

STCC - Stato di conservazione	integro
--------------------------------------	---------

DA - DATI ANALITICI**DES - DESCRIZIONE**

DESO - Indicazioni sull'oggetto	Corona naturalistica a serto di foglie lunghe e strette con nervatura mediana intervallate da steli sottili ondulati conclusi da fiori sia di laminette centinate e bottone centrale d'oro o di smalto verde e turchino sia con petali filigranati etrecce di smalto
--	--

TU - CONDIZIONE GIURIDICA E VINCOLI

CDG - CONDIZIONE GIURIDICA**CDGG - Indicazione generica**

proprietà Stato

CDGS - Indicazione specifica

Ministero per i Beni e le Attività Culturali

DO - FONTI E DOCUMENTI DI RIFERIMENTO**FTA - FOTOGRAFIE****FTAX - Genere**

documentazione allegata

FTAP - Tipo

fotografia b.n.

FTAN - Codice identificativo

SA AN 22726

FTA - FOTOGRAFIE**FTAX - Genere**

documentazione allegata

FTAP - Tipo

diapositiva colore

FTAN - Codice identificativo

SA AN 238180

FTA - FOTOGRAFIE**FTAX - Genere**

documentazione allegata

FTAP - Tipo

fotografia b.n.

FTAN - Codice identificativo

SA AN 218579

FTA - FOTOGRAFIE**FTAX - Genere**

documentazione esistente

FTAP - Tipo

fotografia b.n.

FTAN - Codice identificativo

SA AN 22781

FTA - FOTOGRAFIE**FTAX - Genere**

fotografie allegate

FTAP - Tipo

diapositiva colore

FTAN - Codice identificativo

SA AN 238174

BIB - BIBLIOGRAFIA**BIBX - Genere**

bibliografia specifica

BIBA - Autore

Brizio E.

BIBD - Anno di edizione

1899

BIBN - V., pp., nn.

pp. 59-60

BIBI - V., tavv., figg.

t. III,3

BIBH - Sigla per citazione

00000195

BIB - BIBLIOGRAFIA**BIBX - Genere**

bibliografia specifica

BIBA - Autore

Dall'Osso I.

BIBD - Anno di edizione

1915

BIBI - V., tavv., figg.

f. p. 229 (?)

BIBH - Sigla per citazione

00000146

BIB - BIBLIOGRAFIA**BIBX - Genere**

bibliografia specifica

BIBA - Autore

Moretti G.

BIBD - Anno di edizione

1924-1925

BIBI - V., tavv., figg.	f. p. 7
BIBH - Sigla per citazione	00000398
BIB - BIBLIOGRAFIA	
BIBX - Genere	bibliografia specifica
BIBA - Autore	Lollini D.G.
BIBD - Anno di edizione	1989
BIBI - V., tavv., figg.	f. 40
BIBH - Sigla per citazione	00000298
BIB - BIBLIOGRAFIA	
BIBX - Genere	bibliografia specifica
BIBA - Autore	Museo Archeologico
BIBD - Anno di edizione	1998
BIBN - V., pp., nn.	p. 172
BIBI - V., tavv., figg.	t. XIX
BIBH - Sigla per citazione	00000288
CM - COMPILAZIONE	
CMP - COMPILAZIONE	
CMPD - Data	1973
CMPN - Nome compilatore	Brecciaroli L.
FUR - Funzionario responsabile	Baldelli G.
AGG - AGGIORNAMENTO	
AGGD - Data	1999
AGGN - Nome revisore	Consorzio Skeda (De Angelis D.)
ISP - ISPEZIONI	
ISPD - Data	1999
ISPN - Funzionario responsabile	Baldelli G.
AN - ANNOTAZIONI	
OSS - Osservazioni	La corona, come quella inv. 1815, al momento del ritrovamento era posta sul petto della defunta.