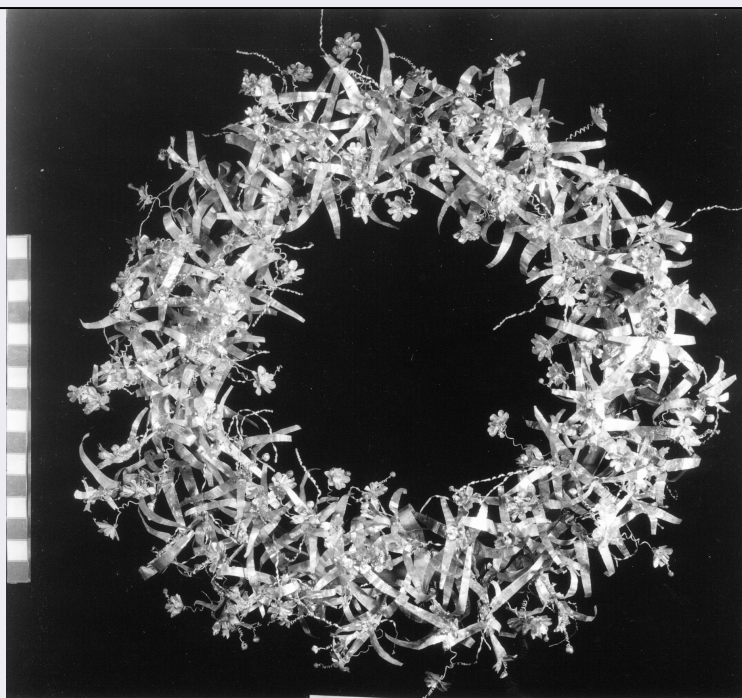


# SCHEDA



## CD - CODICI

TSK - Tipo di scheda	RA
LIR - Livello di ricerca	P
<b>NCT - CODICE UNIVOCO</b>	
NCTR - Codice regione	11
NCTN - Numero catalogo generale	00002457
ESC - Ente schedatore	S02
ECP - Ente competente	S02

## LC - LOCALIZZAZIONE

### PVC - LOCALIZZAZIONE GEOGRAFICO-AMMINISTRATIVA

PVCP - Provincia	AN
PVCC - Comune	Ancona

### LDC - COLLOCAZIONE SPECIFICA

LDCT - Tipologia	palazzo
LDCQ - Qualificazione	statale
LDCN - Denominazione attuale	Palazzo Ferretti
LDCM - Denominazione raccolta	Museo Archeologico Nazionale delle Marche
LDCS - Specifiche	piano 1: sala 22: vetrina 1 B: ripiano I

## UB - UBICAZIONE

### INV - INVENTARIO DI MUSEO O SOPRINTENDENZA

INVN - Numero	1815
INVD - Data	1961

## LA - ALTRE LOCALIZZAZIONI

<b>TCL - Tipo di Localizzazione</b>	reperimento
<b>PRV - LOCALIZZAZIONE GEOGRAFICO-AMMINISTRATIVA</b>	
<b>PRVP - Provincia</b>	AN
<b>PRVC - Comune</b>	Arcevia
<b>PRVL - Località</b>	Montefortino
<b>RP - REPERIMENTO</b>	
<b>LGI - COORDINATE I.G.M. O ALTRO</b>	
<b>LGII - Istituto</b>	I.G.M.I.
<b>LGIT - Denominazione tavoletta</b>	Pergola
<b>LGIN - Numero foglio</b>	116
<b>LGIQ - Sigla quadrante</b>	I SE
<b>SPR - Specifiche di reperimento</b>	contrada I Pianetti/ area Carletti-Giampieri/ tomba 8
<b>DSC - DATI DI SCAVO</b>	
<b>DSCD - Data di scavo</b>	1894-1899
<b>OG - OGGETTO</b>	
<b>OGT - OGGETTO</b>	
<b>OGTD - Definizione</b>	corona
<b>CLS - Classe e produzione</b>	oggetti di ornamento
<b>DT - CRONOLOGIA</b>	
<b>DTZ - CRONOLOGIA GENERICA</b>	
<b>DTZG - Secolo</b>	sec. III a.C.
<b>DTS - CRONOLOGIA SPECIFICA</b>	
<b>DTSI - Da</b>	220 a.C.
<b>DTSV - Validità</b>	ca.
<b>DTSF - A</b>	200 a.C.
<b>DTSL - Validità</b>	ca.
<b>DTM - Motivazione cronologia</b>	bibliografia
<b>MT - DATI TECNICI</b>	
<b>MTC - Materia e tecnica</b>	oro; fusione/ laminatura/ filigrana
<b>MIS - MISURE</b>	
<b>MISU - Unità</b>	cm.
<b>MISD - Diametro</b>	25
<b>MISV - Varie</b>	Diam. interno cm. 19
<b>CO - CONSERVAZIONE</b>	
<b>STC - STATO DI CONSERVAZIONE</b>	
<b>STCC - Stato di conservazione</b>	integro
<b>DA - DATI ANALITICI</b>	
<b>DES - DESCRIZIONE</b>	
<b>DESO - Indicazioni</b>	corona aurea con cerchio a canna di bronzo dorato su cui si innestano gruppi di fogliette lunghe lanceolate a forma di daga, alcune delle quali con punta mozza; a questi si alternano numerosissimi steli mobili

<b>sull'oggetto</b>	ondulati, con rosette a uno o più ordini di petali in laminette centinate o a forma di stelle a quattro punte, con grano centrale di smalto oppure d'oro.
---------------------	---

**TU - CONDIZIONE GIURIDICA E VINCOLI**

**CDG - CONDIZIONE GIURIDICA**

<b>CDGG - Indicazione generica</b>	proprietà Stato
<b>CDGS - Indicazione specifica</b>	Ministero per i Beni e le Attività Culturali

**DO - FONTI E DOCUMENTI DI RIFERIMENTO**

**FTA - FOTOGRAFIE**

<b>FTAX - Genere</b>	documentazione allegata
<b>FTAP - Tipo</b>	fotografia b.n.
<b>FTAN - Codice identificativo</b>	SA AN 218578

**FTA - FOTOGRAFIE**

<b>FTAX - Genere</b>	fotografie allegate
<b>FTAP - Tipo</b>	diapositiva colore
<b>FTAN - Codice identificativo</b>	238180

**BIB - BIBLIOGRAFIA**

<b>BIBX - Genere</b>	bibliografia specifica
<b>BIBA - Autore</b>	Brizio E.
<b>BIBD - Anno di edizione</b>	1899
<b>BIBN - V., pp., nn.</b>	pp. 59-60
<b>BIBI - V., tavv., figg.</b>	t. III,2
<b>BIBH - Sigla per citazione</b>	00000195

**BIB - BIBLIOGRAFIA**

<b>BIBX - Genere</b>	bibliografia specifica
<b>BIBA - Autore</b>	Moretti G.
<b>BIBD - Anno di edizione</b>	1924-1925
<b>BIBI - V., tavv., figg.</b>	f. p. 6
<b>BIBH - Sigla per citazione</b>	00000398

**BIB - BIBLIOGRAFIA**

<b>BIBX - Genere</b>	bibliografia specifica
<b>BIBA - Autore</b>	Marconi P./ Serra L.
<b>BIBD - Anno di edizione</b>	1935
<b>BIBI - V., tavv., figg.</b>	f. p. 47
<b>BIBH - Sigla per citazione</b>	00000206

**BIB - BIBLIOGRAFIA**

<b>BIBX - Genere</b>	bibliografia specifica
<b>BIBA - Autore</b>	Museo Archeologico
<b>BIBD - Anno di edizione</b>	1998
<b>BIBN - V., pp., nn.</b>	p. 172
<b>BIBH - Sigla per citazione</b>	00000288

**CM - COMPILAZIONE****CMP - COMPILAZIONE**

<b>CMPD - Data</b>	1973
<b>CMPN - Nome compilatore</b>	Brecciaroli L.
<b>FUR - Funzionario responsabile</b>	Baldelli G.

**AGG - AGGIORNAMENTO**

<b>AGGD - Data</b>	1999
<b>AGGN - Nome revisore</b>	Consorzio Skeda (De Angelis D.)

**AN - ANNOTAZIONI**

<b>OSS - Osservazioni</b>	La corona, come quella inv. 1814, al momento del ritrovamento era posta sul petto della defunta.
---------------------------	--