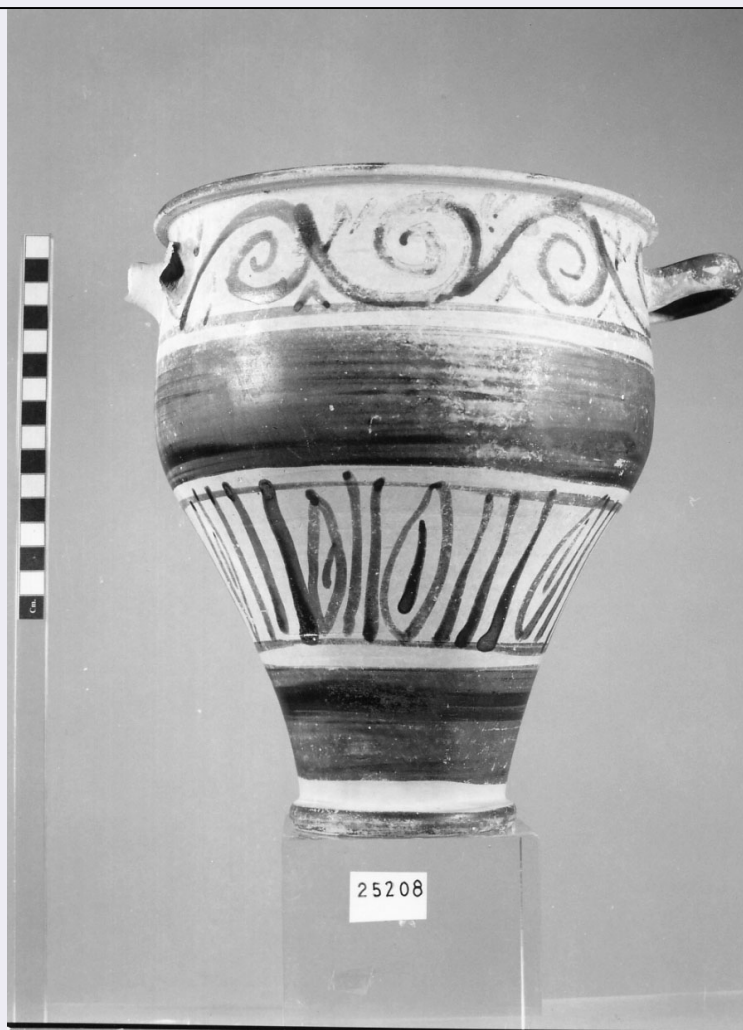


# SCHEDA



## CD - CODICI

TSK - Tipo di scheda	RA
LIR - Livello di ricerca	P
NCT - CODICE UNIVOCO	
NCTR - Codice regione	11
NCTN - Numero catalogo generale	00019277
ESC - Ente schedatore	S02
ECP - Ente competente	S02

## LC - LOCALIZZAZIONE

### PVC - LOCALIZZAZIONE GEOGRAFICO-AMMINISTRATIVA

PVCP - Provincia	AN
PVCC - Comune	Ancona

### LDC - COLLOCAZIONE SPECIFICA

LDCT - Tipologia	palazzo
LDCQ - Qualificazione	statale
LDCN - Denominazione attuale	Palazzo Ferretti
LDCM - Denominazione raccolta	Museo Archeologico Nazionale delle Marche

**LDCS - Specifiche**

piano 1: sala 23: vetrina 1 C: ripiano II

**UB - UBICAZIONE****INV - INVENTARIO DI MUSEO O SOPRINTENDENZA****INVN - Numero**

25208

**INVD - Data**

1970

**LA - ALTRE LOCALIZZAZIONI****TCL - Tipo di Localizzazione**

reperimento

**PRV - LOCALIZZAZIONE GEOGRAFICO-AMMINISTRATIVA****PRVP - Provincia**

AN

**PRVC - Comune**

Sirolo

**RP - REPERIMENTO****LGI - COORDINATE I.G.M. O ALTRO****LGII - Istituto**

I.G.M.I.

**LGIT - Denominazione  
tavoletta**

Numana

**LGIN - Numero foglio**

118

**LGIQ - Sigla quadrante**

IV SE

**SPR - Specifiche di  
reperimento**

area Quagliotti/ tomba 61

**DSC - DATI DI SCAVO****DSCD - Data di scavo**

1965

**DSCI - Inventario di scavo**

6

**OG - OGGETTO****OGT - OGGETTO****OGTD - Definizione**

skyphos

**CLS - Classe e produzione**

ceramica alto-adriatica

**DT - CRONOLOGIA****DTZ - CRONOLOGIA GENERICA****DTZG - Secolo**

secc. IV-III a.C.

**DTS - CRONOLOGIA SPECIFICA****DTSI - Da**

310 a.C.

**DTSV - Validità**

ca.

**DTSF - A**

290 a.C.

**DTSL - Validità**

ca.

**DTM - Motivazione cronologia**

bibliografia

**AU - DEFINIZIONE CULTURALE****ATB - AMBITO CULTURALE****ATBD - Denominazione**

Piceno VI

**ATBM - Motivazione  
dell'attribuzione**

bibliografia

**MT - DATI TECNICI****MTC - Materia e tecnica**

argilla depurata; a tornio veloce/ vernice

**MIS - MISURE**

MISU - Unità	cm.
MISA - Altezza	25.4
MISD - Diametro	21.2
<b>CO - CONSERVAZIONE</b>	
<b>STC - STATO DI CONSERVAZIONE</b>	
STCC - Stato di conservazione	ricomponibile
<b>TU - CONDIZIONE GIURIDICA E VINCOLI</b>	
<b>CDG - CONDIZIONE GIURIDICA</b>	
CDGG - Indicazione generica	proprietà Stato
CDGS - Indicazione specifica	Ministero per i Beni e le Attività Culturali
<b>DO - FONTI E DOCUMENTI DI RIFERIMENTO</b>	
<b>FTA - FOTOGRAFIE</b>	
FTAX - Genere	documentazione esistente
FTAP - Tipo	fotografia b.n.
FTAN - Codice identificativo	SA AN 25931
<b>FTA - FOTOGRAFIE</b>	
FTAX - Genere	documentazione allegata
FTAP - Tipo	fotografia b.n.
FTAN - Codice identificativo	SA AN 218733
<b>DRA - DOCUMENTAZIONE GRAFICA</b>	
DRAT - Tipo	prospetto/ sezione
DRAS - Scala	1:1
DRAN - Codice identificativo	SA AN 26801
<b>BIB - BIBLIOGRAFIA</b>	
BIBX - Genere	bibliografia specifica
BIBA - Autore	Lollini D.G.
BIBD - Anno di edizione	1979
BIBN - V., pp., nn.	pp. 58, 75
BIBI - V., tavv., figg.	t. XIV,A
BIBH - Sigla per citazione	00000201
<b>BIB - BIBLIOGRAFIA</b>	
BIBX - Genere	bibliografia specifica
BIBA - Autore	Classico Anticlassico
BIBD - Anno di edizione	1997
BIBN - V., pp., nn.	p. 130 n. 39.02
BIBI - V., tavv., figg.	f. 39.02
BIBH - Sigla per citazione	00000366
<b>BIB - BIBLIOGRAFIA</b>	
BIBX - Genere	bibliografia specifica

<b>BIBA - Autore</b>	Museo Archeologico
<b>BIBD - Anno di edizione</b>	1998
<b>BIBN - V., pp., nn.</b>	p. 177
<b>BIBH - Sigla per citazione</b>	00000288
<b>CM - COMPILAZIONE</b>	
<b>CMP - COMPILAZIONE</b>	
<b>CMPD - Data</b>	1978
<b>CMPN - Nome compilatore</b>	Lollini D.G.
<b>FUR - Funzionario responsabile</b>	Baldelli G.
<b>AGG - AGGIORNAMENTO</b>	
<b>AGGD - Data</b>	1999
<b>AGGN - Nome revisore</b>	Consorzio Skeda (De Angelis D.)