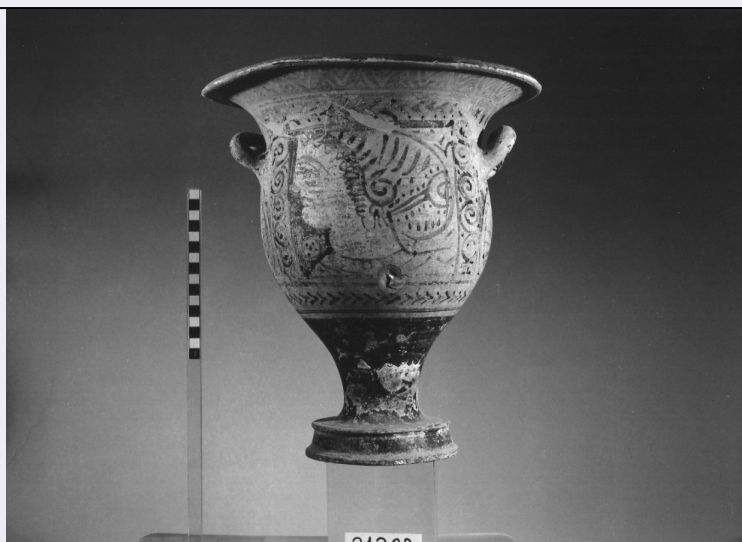


SCHEDA



CD - CODICI

TSK - Tipo di scheda	RA
LIR - Livello di ricerca	P
NCT - CODICE UNIVOCO	
NCTR - Codice regione	11
NCTN - Numero catalogo generale	00019312
ESC - Ente schedatore	S02
ECP - Ente competente	S02

LC - LOCALIZZAZIONE

PVC - LOCALIZZAZIONE GEOGRAFICO-AMMINISTRATIVA

PVCP - Provincia	AN
PVCC - Comune	Ancona

LDC - COLLOCAZIONE SPECIFICA

LDCT - Tipologia	palazzo
LDCQ - Qualificazione	statale
LDCN - Denominazione attuale	Palazzo Ferretti
LDCM - Denominazione raccolta	Museo Archeologico Nazionale delle Marche
LDCS - Specifiche	piano 1: sala 23: vetrina 4 A: ripiano III

UB - UBICAZIONE

INV - INVENTARIO DI MUSEO O SOPRINTENDENZA

INVN - Numero	31382
INVD - Data	1974

LA - ALTRE LOCALIZZAZIONI

TCL - Tipo di Localizzazione	reperimento
------------------------------	-------------

PRV - LOCALIZZAZIONE GEOGRAFICO-AMMINISTRATIVA

PRVP - Provincia	AN
PRVC - Comune	Camerano

PRVL - Località	San Giovanni
RP - REPERIMENTO	
LGI - COORDINATE I.G.M. O ALTRO	
LGII - Istituto	I.G.M.I.
LGIT - Denominazione tavoletta	Camerano
LGIN - Numero foglio	118
LGIQ - Sigla quadrante	IV SO
SPR - Specifiche di reperimento	area Scandalli/ tomba 37
DSC - DATI DI SCAVO	
DSCD - Data di scavo	1973-1974
OG - OGGETTO	
OGT - OGGETTO	
OGTD - Definizione	cratere a campana
CLS - Classe e produzione	ceramica alto-adriatica a figure rosse
DT - CRONOLOGIA	
DTZ - CRONOLOGIA GENERICA	
DTZG - Secolo	secc. IV-III a.C.
DTS - CRONOLOGIA SPECIFICA	
DTSI - Da	310 a.C.
DTSV - Validità	ca.
DTSF - A	290 a.C.
DTSL - Validità	ca.
DTM - Motivazione cronologia	bibliografia
AU - DEFINIZIONE CULTURALE	
ATB - AMBITO CULTURALE	
ATBD - Denominazione	Piceno VI
ATBM - Motivazione dell'attribuzione	bibliografia
MT - DATI TECNICI	
MTC - Materia e tecnica	argilla depurata; a tornio veloce/ vernice
MIS - MISURE	
MISU - Unità	cm.
MISA - Altezza	34.8
MISD - Diametro	31
CO - CONSERVAZIONE	
STC - STATO DI CONSERVAZIONE	
STCC - Stato di conservazione	ricomposto
TU - CONDIZIONE GIURIDICA E VINCOLI	
CDG - CONDIZIONE GIURIDICA	
CDGG - Indicazione generica	proprietà Stato

**CDGS - Indicazione
specifica**

Ministero per i Beni e le Attività Culturali

DO - FONTI E DOCUMENTI DI RIFERIMENTO

FTA - FOTOGRAFIE

FTAX - Genere documentazione esistente

FTAP - Tipo fotografia b.n.

FTAN - Codice identificativo SA AN 25886

FTA - FOTOGRAFIE

FTAX - Genere documentazione esistente

FTAP - Tipo fotografia b.n.

FTAN - Codice identificativo SA AN 25887

FTA - FOTOGRAFIE

FTAX - Genere documentazione esistente

FTAP - Tipo fotografia b.n.

FTAN - Codice identificativo SA AN 25888

FTA - FOTOGRAFIE

FTAX - Genere documentazione esistente

FTAP - Tipo fotografia b.n.

FTAN - Codice identificativo SA AN 25889

FTA - FOTOGRAFIE

FTAX - Genere documentazione allegata

FTAP - Tipo fotografia b.n.

FTAN - Codice identificativo SA AN 218618

FTA - FOTOGRAFIE

FTAX - Genere documentazione allegata

FTAP - Tipo fotografia b.n.

FTAN - Codice identificativo SA AN 218619

BIB - BIBLIOGRAFIA

BIBX - Genere bibliografia specifica

BIBA - Autore Lollini D.G.

BIBD - Anno di edizione 1972

BIBI - V., tavv., figg. t. XVIII,7

BIBH - Sigla per citazione 00000220

BIB - BIBLIOGRAFIA

BIBX - Genere bibliografia specifica

BIBA - Autore Lollini D.G.

BIBD - Anno di edizione 1979

BIBI - V., tavv., figg. t. IX,C

BIBH - Sigla per citazione 00000201

BIB - BIBLIOGRAFIA

BIBX - Genere bibliografia specifica

BIBA - Autore Museo Archeologico

BIBD - Anno di edizione 1998

BIBN - V., pp., nn.	p. 175
BIBH - Sigla per citazione	00000288
CM - COMPILAZIONE	
CMP - COMPILAZIONE	
CMPD - Data	1978
CMPN - Nome compilatore	Lollini D.G.
FUR - Funzionario responsabile	Baldelli G.
AGG - AGGIORNAMENTO	
AGGD - Data	1999
AGGN - Nome revisore	Consorzio Skeda (De Angelis D.)