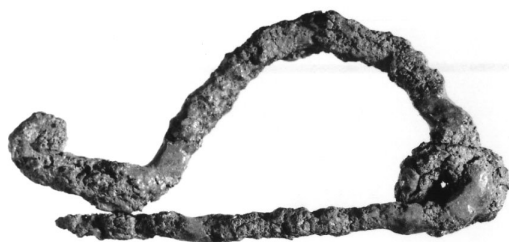


# SCHEDA



## CD - CODICI

TSK - Tipo di scheda RA

LIR - Livello di ricerca P

### NCT - CODICE UNIVOCO

NCTR - Codice regione 11

NCTN - Numero catalogo generale 00019393

ESC - Ente schedatore S02

ECP - Ente competente S02

## LC - LOCALIZZAZIONE

### PVC - LOCALIZZAZIONE GEOGRAFICO-AMMINISTRATIVA

PVCP - Provincia AN

PVCC - Comune Ancona

### LDC - COLLOCAZIONE SPECIFICA

LDCT - Tipologia palazzo

LDCQ - Qualificazione statale

LDCN - Denominazione attuale Palazzo Ferretti

LDCM - Denominazione raccolta Museo Archeologico Nazionale delle Marche

LDCS - Specifiche piano 1: sala 23: vetrina 4 B: ripiano II

## UB - UBICAZIONE

### INV - INVENTARIO DI MUSEO O SOPRINTENDENZA

INVN - Numero 35400

INVD - Data 1978

### INV - INVENTARIO DI MUSEO O SOPRINTENDENZA

INVN - Numero 36053

INVD - Data 1978

## LA - ALTRE LOCALIZZAZIONI

TCL - Tipo di Localizzazione reperimento

**PRV - LOCALIZZAZIONE GEOGRAFICO-AMMINISTRATIVA**

PRVP - Provincia	AN
PRVC - Comune	Camerano
PRVL - Località	San Giovanni

**RP - REPERIMENTO****LGI - COORDINATE I.G.M. O ALTRO**

LGII - Istituto	I.G.M.I.
LGIT - Denominazione tavoletta	Camerano
LGIN - Numero foglio	118
LGIQ - Sigla quadrante	IV SO
SPR - Specifiche di reperimento	area Canuti/ tomba 29

**DSC - DATI DI SCAVO**

DSCD - Data di scavo	1973
----------------------	------

**OG - OGGETTO****OGT - OGGETTO**

OGTD - Definizione	fibula ad arco ingrossato
CLS - Classe e produzione	oggetti di ornamento

**DT - CRONOLOGIA****DTZ - CRONOLOGIA GENERICA**

DTZG - Secolo	sec. III a.C.
DTZS - Frazione di secolo	seconda metà

**DTS - CRONOLOGIA SPECIFICA**

DTSI - Da	249 a.C.
DTSV - Validità	ca.
DTSF - A	200 a.C.
DTSL - Validità	ca.
DTM - Motivazione cronologia	bibliografia

**AU - DEFINIZIONE CULTURALE****ATB - AMBITO CULTURALE**

ATBD - Denominazione	Piceno VI
ATBM - Motivazione dell'attribuzione	bibliografia

**MT - DATI TECNICI**

MTC - Materia e tecnica	ferro; forgiatura
-------------------------	-------------------

**MIS - MISURE**

MISU - Unità	cm.
MISN - Lunghezza	7.2

**CO - CONSERVAZIONE****STC - STATO DI CONSERVAZIONE**

STCC - Stato di conservazione	ricomposto
-------------------------------	------------

**TU - CONDIZIONE GIURIDICA E VINCOLI****CDG - CONDIZIONE GIURIDICA****CDGG - Indicazione generica**

proprietà Stato

**CDGS - Indicazione specifica**

Ministero per i Beni e le Attività Culturali

**DO - FONTI E DOCUMENTI DI RIFERIMENTO****FTA - FOTOGRAFIE****FTAX - Genere**

documentazione allegata

**FTAP - Tipo**

fotografia b.n.

**FTAN - Codice identificativo**

SA AN 218653

**DRA - DOCUMENTAZIONE GRAFICA****DRAT - Tipo**

prospetto/ sezione

**DRAS - Scala**

1:1

**DRAN - Codice identificativo**

SA AN 3007

**BIB - BIBLIOGRAFIA****BIBX - Genere**

bibliografia specifica

**BIBA - Autore**

Museo Archeologico

**BIBD - Anno di edizione**

1998

**BIBN - V., pp., nn.**

p. 174

**BIBH - Sigla per citazione**

00000288

**CM - COMPILAZIONE****CMP - COMPILAZIONE****CMPD - Data**

1978

**CMPN - Nome compilatore**

Lollini D.G.

**FUR - Funzionario responsabile**

Baldelli G.

**AGG - AGGIORNAMENTO****AGGD - Data**

1999

**AGGN - Nome revisore**

Consorzio Skeda (De Angelis D.)

**AN - ANNOTAZIONI****OSS - Osservazioni**

Per errore l'oggetto è stato inventariato due volte.