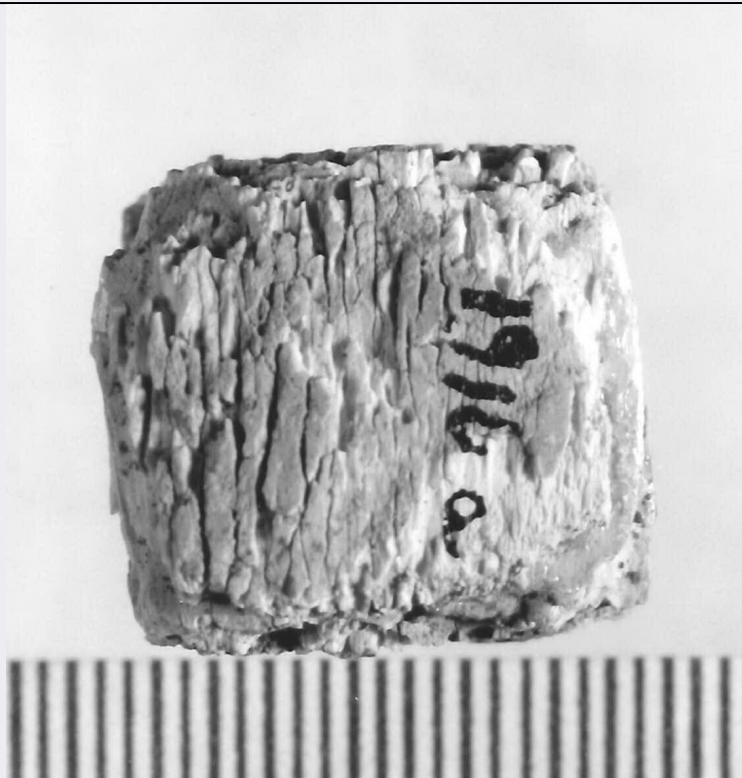


SCHEDA



CD - CODICI

TSK - Tipo di scheda RA

LIR - Livello di ricerca P

NCT - CODICE UNIVOCO

NCTR - Codice regione 11

NCTN - Numero catalogo generale 00021009

ESC - Ente schedatore S02

ECP - Ente competente S02

LC - LOCALIZZAZIONE

PVC - LOCALIZZAZIONE GEOGRAFICO-AMMINISTRATIVA

PVCP - Provincia AN

PVCC - Comune Ancona

LDC - COLLOCAZIONE SPECIFICA

LDCT - Tipologia palazzo

LDCQ - Qualificazione statale

LDCN - Denominazione attuale Palazzo Ferretti

LDCM - Denominazione raccolta Museo Archeologico Nazionale delle Marche

LDCS - Specifiche piano 1: sala 22: vetrina 1 A: ripiano II

UB - UBICAZIONE

INV - INVENTARIO DI MUSEO O SOPRINTENDENZA

INVN - Numero 1910 a

INVD - Data 1961

LA - ALTRE LOCALIZZAZIONI

TCL - Tipo di Localizzazione	reperimento
-------------------------------------	-------------

PRV - LOCALIZZAZIONE GEOGRAFICO-AMMINISTRATIVA

PRVP - Provincia	AN
-------------------------	----

PRVC - Comune	Arcevia
----------------------	---------

PRVL - Località	Montefortino
------------------------	--------------

RP - REPERIMENTO**LGI - COORDINATE I.G.M. O ALTRO**

LGII - Istituto	I.G.M.I.
------------------------	----------

LGIT - Denominazione tavoletta	Pergola
---------------------------------------	---------

LGIN - Numero foglio	116
-----------------------------	-----

LGIQ - Sigla quadrante	I SE
-------------------------------	------

SPR - Specifiche di reperimento	contrada I Pianetti/ area Anselmi/ tomba 23
--	---

DSC - DATI DI SCAVO

DSCD - Data di scavo	1894-1899
-----------------------------	-----------

OG - OGGETTO**OGT - OGGETTO**

OGTD - Definizione	dado
---------------------------	------

DT - CRONOLOGIA**DTZ - CRONOLOGIA GENERICA**

DTZG - Secolo	secc. III-II a.C.
----------------------	-------------------

DTZS - Frazione di secolo	fine/ inizio
----------------------------------	--------------

DTS - CRONOLOGIA SPECIFICA

DTSI - Da	210 a.C.
------------------	----------

DTSV - Validità	ca.
------------------------	-----

DTSF - A	190 a.C.
-----------------	----------

DTSL - Validità	ca.
------------------------	-----

DTM - Motivazione cronologia	bibliografia
-------------------------------------	--------------

MT - DATI TECNICI

MTC - Materia e tecnica	osso; intaglio
--------------------------------	----------------

MIS - MISURE

MISU - Unità	cm.
---------------------	-----

MISA - Altezza	1.7
-----------------------	-----

MISL - Larghezza	1.7
-------------------------	-----

MISP - Profondità	1.6
--------------------------	-----

CO - CONSERVAZIONE**STC - STATO DI CONSERVAZIONE**

STCC - Stato di conservazione	parzialmente ricomposto
--------------------------------------	-------------------------

STCS - Indicazioni specifiche	lacune diffuse
--------------------------------------	----------------

TU - CONDIZIONE GIURIDICA E VINCOLI**CDG - CONDIZIONE GIURIDICA**

CDGG - Indicazione generica	proprietà Stato
CDGS - Indicazione specifica	Ministero per i Beni e le Attività Culturali

DO - FONTI E DOCUMENTI DI RIFERIMENTO**FTA - FOTOGRAFIE**

FTAX - Genere	documentazione allegata
FTAP - Tipo	fotografia b.n.
FTAN - Codice identificativo	SA AN 218556

DRA - DOCUMENTAZIONE GRAFICA

DRAT - Tipo	prospetto/ sezione
DRAS - Scala	1:1
DRAN - Codice identificativo	SA AN 9157

BIB - BIBLIOGRAFIA

BIBX - Genere	bibliografia specifica
BIBA - Autore	Brizio E.
BIBD - Anno di edizione	1899
BIBN - V., pp., nn.	pp. 73-74
BIBI - V., tavv., figg.	t. V,10-10b
BIBH - Sigla per citazione	00000195

BIB - BIBLIOGRAFIA

BIBX - Genere	bibliografia specifica
BIBA - Autore	Museo Archeologico
BIBD - Anno di edizione	1998
BIBN - V., pp., nn.	pp. 172-173
BIBH - Sigla per citazione	00000288

CM - COMPILAZIONE**CMP - COMPILAZIONE**

CMPD - Data	1977
CMPN - Nome compilatore	Landolfi M.
FUR - Funzionario responsabile	Baldelli G.

AGG - AGGIORNAMENTO

AGGD - Data	1999
AGGN - Nome revisore	Consorzio Skeda (De Angelis D.)