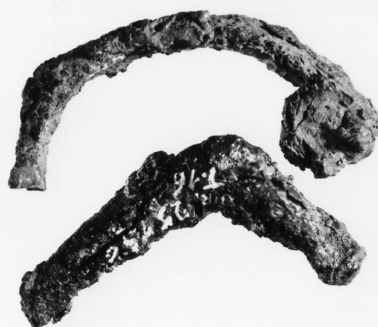


SCHEDA



CD - CODICI

TSK - Tipo di scheda	RA
LIR - Livello di ricerca	P
NCT - CODICE UNIVOCO	
NCTR - Codice regione	11
NCTN - Numero catalogo generale	00091960
ESC - Ente schedatore	S02
ECP - Ente competente	S02

LC - LOCALIZZAZIONE

PVC - LOCALIZZAZIONE GEOGRAFICO-AMMINISTRATIVA

PVCP - Provincia	AN
PVCC - Comune	Ancona

LDC - COLLOCAZIONE SPECIFICA

LDCT - Tipologia	palazzo
LDCQ - Qualificazione	statale
LDCN - Denominazione attuale	Palazzo Ferretti
LDCM - Denominazione raccolta	Museo Archeologico Nazionale delle Marche
LDCS - Specifiche	piano 1: sala 23: vetrina 1 A: ripiano III

UB - UBICAZIONE

INV - INVENTARIO DI MUSEO O SOPRINTENDENZA

INVN - Numero	25156
INVD - Data	1970

LA - ALTRE LOCALIZZAZIONI

TCL - Tipo di Localizzazione	reperimento
------------------------------	-------------

PRV - LOCALIZZAZIONE GEOGRAFICO-AMMINISTRATIVA

PRVP - Provincia	AN
PRVC - Comune	Sirolo

RP - REPERIMENTO**LGI - COORDINATE I.G.M. O ALTRO**

LGII - Istituto	I.G.M.I.
LGIT - Denominazione tavoletta	Numana
LGIN - Numero foglio	118
LGIQ - Sigla quadrante	IV SE
SPR - Specifiche di reperimento	area Quagliotti/ tomba 16

DSC - DATI DI SCAVO

DSCD - Data di scavo	1965
DSCI - Inventario di scavo	4

OG - OGGETTO**OGT - OGGETTO**

OGTD - Definizione	fibula ad arco ingrossato/ frammento
CLS - Classe e produzione	oggetti di ornamento

DT - CRONOLOGIA**DTZ - CRONOLOGIA GENERICA**

DTZG - Secolo	sec. III a.C.
DTZS - Frazione di secolo	inizio

DTS - CRONOLOGIA SPECIFICA

DTSI - Da	299 a.C.
DTSV - Validità	ca.
DTSF - A	290 a.C.
DTSL - Validità	ca.

DTM - Motivazione cronologia	bibliografia
-------------------------------------	--------------

AU - DEFINIZIONE CULTURALE**ATB - AMBITO CULTURALE**

ATBD - Denominazione	Piceno VI
ATBM - Motivazione dell'attribuzione	bibliografia

MT - DATI TECNICI

MTC - Materia e tecnica	ferro; forgiatura
--------------------------------	-------------------

MIS - MISURE

MISU - Unità	cm.
MISN - Lunghezza	5

CO - CONSERVAZIONE**STC - STATO DI CONSERVAZIONE**

STCC - Stato di conservazione	frammentario
STCS - Indicazioni specifiche	in due frammenti

TU - CONDIZIONE GIURIDICA E VINCOLI

CDG - CONDIZIONE GIURIDICA**CDGG - Indicazione generica**

proprietà Stato

CDGS - Indicazione specifica

Ministero per i Beni e le Attività Culturali

DO - FONTI E DOCUMENTI DI RIFERIMENTO**FTA - FOTOGRAFIE****FTAX - Genere**

documentazione allegata

FTAP - Tipo

fotografia b.n.

FTAN - Codice identificativo

SA AN 218749

BIB - BIBLIOGRAFIA**BIBX - Genere**

bibliografia specifica

BIBA - Autore

Lollini D.G.

BIBD - Anno di edizione

1979

BIBI - V., tavv., figg.

t. XI,D (?)

BIBH - Sigla per citazione

00000201

BIB - BIBLIOGRAFIA**BIBX - Genere**

bibliografia specifica

BIBA - Autore

Classico Anticlassico

BIBD - Anno di edizione

1997

BIBN - V., pp., nn.

p. 143 n. 47.04

BIBI - V., tavv., figg.

f. 47.04

BIBH - Sigla per citazione

00000366

BIB - BIBLIOGRAFIA**BIBX - Genere**

bibliografia specifica

BIBA - Autore

Museo Archeologico

BIBD - Anno di edizione

1998

BIBN - V., pp., nn.

p. 176

BIBH - Sigla per citazione

00000288

CM - COMPILAZIONE**CMP - COMPILAZIONE****CMPD - Data**

1999

CMPN - Nome compilatore

Consorzio Skeda (De Angelis D.)

FUR - Funzionario responsabile

Baldelli G.