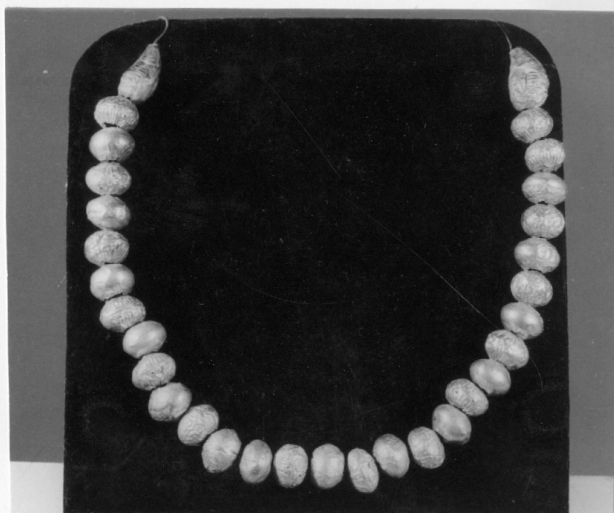


SCHEDA



CD - CODICI

TSK - Tipo di scheda RA

LIR - Livello di ricerca P

NCT - CODICE UNIVOCO

NCTR - Codice regione 11

NCTN - Numero catalogo generale 00002435

ESC - Ente schedatore S02

ECP - Ente competente S02

LC - LOCALIZZAZIONE

PVC - LOCALIZZAZIONE GEOGRAFICO-AMMINISTRATIVA

PVCP - Provincia AN

PVCC - Comune Ancona

LDC - COLLOCAZIONE SPECIFICA

LDCT - Tipologia palazzo

LDCQ - Qualificazione statale

LDCN - Denominazione attuale Palazzo Ferretti

LDCM - Denominazione raccolta Museo Archeologico Nazionale delle Marche

LDCS - Specifiche piano 1: sala 20: vetrina 3 B: ripiano II

UB - UBICAZIONE

INV - INVENTARIO DI MUSEO O SOPRINTENDENZA

INVN - Numero 3480

INVD - Data 1961

LA - ALTRE LOCALIZZAZIONI

TCL - Tipo di Localizzazione reperimento

PRV - LOCALIZZAZIONE GEOGRAFICO-AMMINISTRATIVA

PRVP - Provincia	AN
PRVC - Comune	Osimo
PRVL - Località	San Filippo
RP - REPERIMENTO	
LGI - COORDINATE I.G.M. O ALTRO	
LGII - Istituto	I.G.M.I.
LGIT - Denominazione tavoletta	Osimo
LGIN - Numero foglio	118
LGIQ - Sigla quadrante	III NO
SPR - Specifiche di reperimento	area Blasi - Acqua - Cenerelli/ tomba 9
DSC - DATI DI SCAVO	
DSCD - Data di scavo	1914
OG - OGGETTO	
OGT - OGGETTO	
OGTD - Definizione	collana
CLS - Classe e produzione	oggetti di ornamento
DT - CRONOLOGIA	
DTZ - CRONOLOGIA GENERICA	
DTZG - Secolo	sec. IV a.C.
DTZS - Frazione di secolo	metà
DTS - CRONOLOGIA SPECIFICA	
DTSI - Da	360 a.C.
DTSV - Validità	ca.
DTSF - A	340 a.C.
DTSL - Validità	ca.
DTM - Motivazione cronologia	bibliografia
MT - DATI TECNICI	
MTC - Materia e tecnica	oro; fusione/ laminatura
MIS - MISURE	
MISU - Unità	cm.
MISD - Diametro	1.3
CO - CONSERVAZIONE	
STC - STATO DI CONSERVAZIONE	
STCC - Stato di conservazione	integro
STCS - Indicazioni specifiche	restano 29 vaghi e 2 elementi a testa d'ariete
DA - DATI ANALITICI	
DES - DESCRIZIONE	
DESO - Indicazioni sull'oggetto	Collana composta da 29 vaghi sferoidi schiacciati in lamina lavorata a sbalzo. 15 sono decorati baccellature sulle due calotte, i restanti sono lisci. Alle estremità due testine di ariete allungate, con il pelame

caratterizzato mediante brevi incisioni parallele.

TU - CONDIZIONE GIURIDICA E VINCOLI

CDG - CONDIZIONE GIURIDICA

CDGG - Indicazione generica	proprietà Stato
CDGS - Indicazione specifica	Ministero per i Beni e le Attività Culturali

DO - FONTI E DOCUMENTI DI RIFERIMENTO

FTA - FOTOGRAFIE

FTAX - Genere	documentazione esistente
FTAP - Tipo	fotografia b.n.
FTAN - Codice identificativo	SA AN 22728

FTA - FOTOGRAFIE

FTAX - Genere	documentazione allegata
FTAP - Tipo	fotografia b.n.
FTAN - Codice identificativo	SA AN 218159

BIB - BIBLIOGRAFIA

BIBX - Genere	bibliografia specifica
BIBA - Autore	Dall'Osso I.
BIBD - Anno di edizione	1915
BIBI - V., tavv., figg.	f. p. 279
BIBH - Sigla per citazione	00000146

BIB - BIBLIOGRAFIA

BIBX - Genere	bibliografia specifica
BIBA - Autore	Moretti G.
BIBD - Anno di edizione	1924-1925
BIBI - V., tavv., figg.	f. p. 11
BIBH - Sigla per citazione	00000398

BIB - BIBLIOGRAFIA

BIBX - Genere	bibliografia specifica
BIBA - Autore	Mansuelli G.A.
BIBD - Anno di edizione	1961
BIBN - V., pp., nn.	p. 46
BIBI - V., tavv., figg.	n. 105
BIBH - Sigla per citazione	00000396

BIB - BIBLIOGRAFIA

BIBX - Genere	bibliografia specifica
BIBA - Autore	Museo Archeologico
BIBD - Anno di edizione	1998
BIBN - V., pp., nn.	pp. 163-164
BIBH - Sigla per citazione	00000288

CM - COMPILAZIONE

CMP - COMPILAZIONE

CMPD - Data	1973
CMPN - Nome compilatore	Brecciaroli L.
FUR - Funzionario responsabile	Mercando L.
AGG - AGGIORNAMENTO	
AGGD - Data	1999
AGGN - Nome revisore	Consorzio Skeda (De Angelis D.)