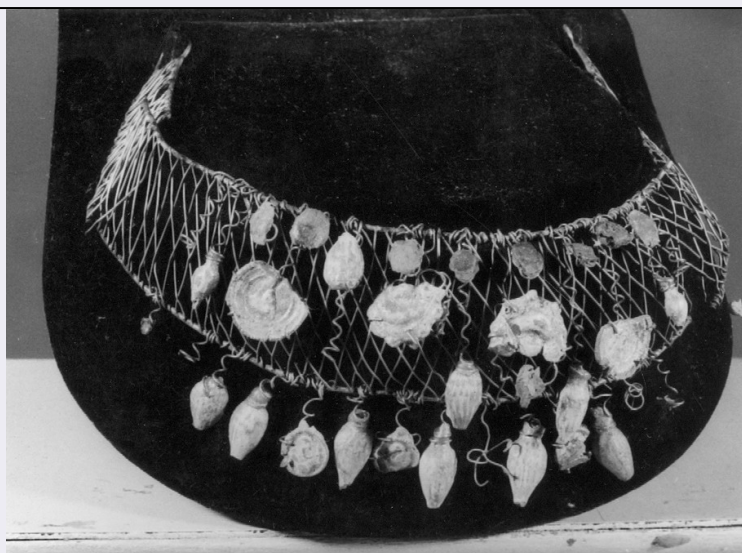


SCHEDA



CD - CODICI

| | |
|---------------------------------|----------|
| TSK - Tipo di scheda | RA |
| LIR - Livello di ricerca | P |
| NCT - CODICE UNIVOCO | |
| NCTR - Codice regione | 11 |
| NCTN - Numero catalogo generale | 00002440 |
| ESC - Ente schedatore | S02 |
| ECP - Ente competente | S02 |

LC - LOCALIZZAZIONE

PVC - LOCALIZZAZIONE GEOGRAFICO-AMMINISTRATIVA

| | |
|------------------|--------|
| PVCP - Provincia | AN |
| PVCC - Comune | Ancona |

LDC - COLLOCAZIONE SPECIFICA

| | |
|-------------------------------|---|
| LDCT - Tipologia | palazzo |
| LDCQ - Qualificazione | statale |
| LDCN - Denominazione attuale | Palazzo Ferretti |
| LDCM - Denominazione raccolta | Museo Archeologico Nazionale delle Marche |
| LDCS - Specifiche | piano 1: sala 20: vetrina 3 A: ripiano I |

UB - UBICAZIONE

INV - INVENTARIO DI MUSEO O SOPRINTENDENZA

| | |
|---------------|------|
| INVN - Numero | 3473 |
| INVD - Data | 1961 |

LA - ALTRE LOCALIZZAZIONI

| | |
|------------------------------|-------------|
| TCL - Tipo di Localizzazione | reperimento |
|------------------------------|-------------|

PRV - LOCALIZZAZIONE GEOGRAFICO-AMMINISTRATIVA

| | |
|------------------|----|
| PRVP - Provincia | AN |
|------------------|----|

| | |
|--|---|
| PRVC - Comune | Osimo |
| PRVL - Località | San Filippo |
| RP - REPERIMENTO | |
| LGI - COORDINATE I.G.M. O ALTRO | |
| LGII - Istituto | I.G.M.I. |
| LGIT - Denominazione tavoletta | Osimo |
| LGIN - Numero foglio | 118 |
| LGIQ - Sigla quadrante | III NO |
| SPR - Specifiche di reperimento | area Blasi - Acqua - Cenerelli/ tomba 4 |
| DSC - DATI DI SCAVO | |
| DSCD - Data di scavo | 1914 |
| OG - OGGETTO | |
| OGT - OGGETTO | |
| OGTD - Definizione | diadema |
| CLS - Classe e produzione | oggetti di ornamento |
| DT - CRONOLOGIA | |
| DTZ - CRONOLOGIA GENERICA | |
| DTZG - Secolo | sec. IV a.C. |
| DTZS - Frazione di secolo | metà |
| DTS - CRONOLOGIA SPECIFICA | |
| DTSI - Da | 360 a.C. |
| DTSV - Validità | ca. |
| DTSF - A | 340 a.C. |
| DTSL - Validità | ca. |
| DTM - Motivazione cronologia | bibliografia |
| MT - DATI TECNICI | |
| MTC - Materia e tecnica | ottone |
| MTC - Materia e tecnica | argilla |
| MIS - MISURE | |
| MISU - Unità | cm. |
| MISL - Larghezza | 5.4 |
| MISD - Diametro | 14 |
| MISV - Varie | peso gr. 28,410 |
| CO - CONSERVAZIONE | |
| STC - STATO DI CONSERVAZIONE | |
| STCC - Stato di conservazione | mutilo |
| STCS - Indicazioni specifiche | mancano alcuni pendenti |
| DA - DATI ANALITICI | |
| DES - DESCRIZIONE | |
| | |

**DESO - Indicazioni
sull'oggetto**

Costituito da una rete di fili d'ottone cui sono agganciati, mediante fili di rame, pendaglietti di terracotta decorata di forme diverse: alcuni sono piriformi con strigliature e di dimensioni varianti (alt. tra cm. 1,8 a 1,3; altri sono a disco variamente decorati).

TU - CONDIZIONE GIURIDICA E VINCOLI

CDG - CONDIZIONE GIURIDICA

**CDGG - Indicazione
generica**

proprietà Stato

**CDGS - Indicazione
specificata**

Ministero per i Beni e le Attività Culturali

DO - FONTI E DOCUMENTI DI RIFERIMENTO

FTA - FOTOGRAFIE

FTAX - Genere

documentazione esistente

FTAP - Tipo

fotografia b.n.

FTAN - Codice identificativo

SA AN 22736

FTA - FOTOGRAFIE

FTAX - Genere

documentazione allegata

FTAP - Tipo

fotografia b.n.

FTAN - Codice identificativo

SA AN 218160

BIB - BIBLIOGRAFIA

BIBX - Genere

bibliografia specifica

BIBA - Autore

Dall'Osso I.

BIBD - Anno di edizione

1915

BIBI - V., tavv., figg.

f. p. 278

BIBH - Sigla per citazione

00000146

BIB - BIBLIOGRAFIA

BIBX - Genere

bibliografia specifica

BIBA - Autore

Museo Archeologico

BIBD - Anno di edizione

1998

BIBN - V., pp., nn.

p. 163

BIBH - Sigla per citazione

00000288

CM - COMPILAZIONE

CMP - COMPILAZIONE

CMPD - Data

1973

CMPN - Nome compilatore

Brecciaroli L.

**FUR - Funzionario
responsabile**

Baldelli G.

AGG - AGGIORNAMENTO

AGGD - Data

1999

AGGN - Nome revisore

Consorzio Skeda (De Angelis D.)