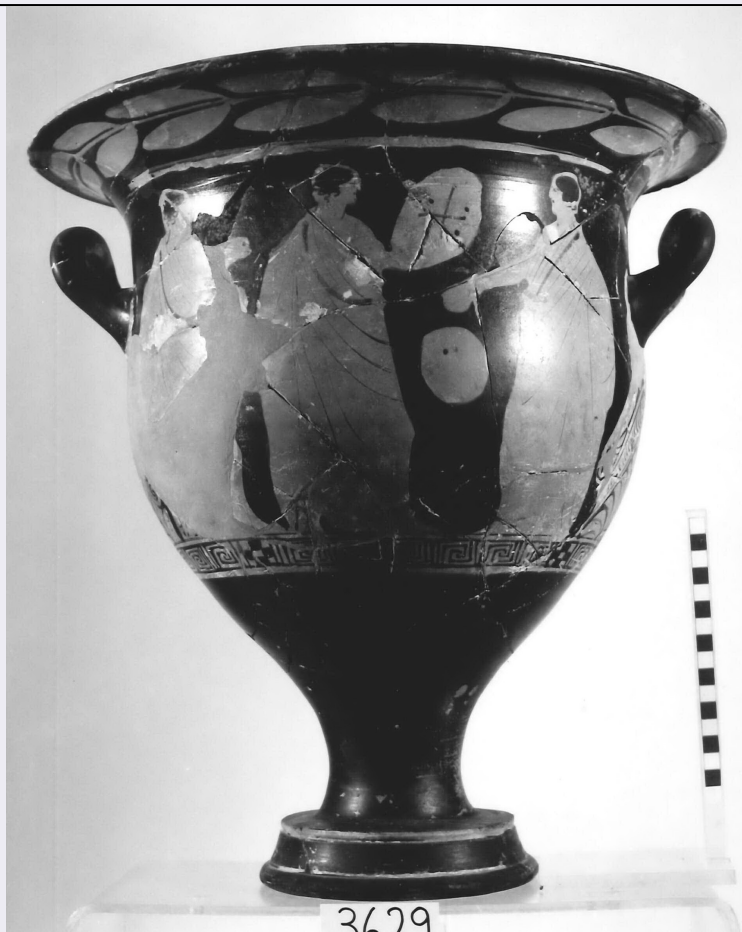


SCHEDA



CD - CODICI

TSK - Tipo di scheda	RA
LIR - Livello di ricerca	P
NCT - CODICE UNIVOCO	
NCTR - Codice regione	11
NCTN - Numero catalogo generale	00032018
ESC - Ente schedatore	S02
ECP - Ente competente	S02

LC - LOCALIZZAZIONE

PVC - LOCALIZZAZIONE GEOGRAFICO-AMMINISTRATIVA

PVCP - Provincia	AN
PVCC - Comune	Ancona

LDC - COLLOCAZIONE SPECIFICA

LDCT - Tipologia	palazzo
LDCQ - Qualificazione	statale
LDCN - Denominazione attuale	Palazzo Ferretti
LDCM - Denominazione raccolta	Museo Archeologico Nazionale delle Marche
LDCS - Specifiche	piano 1: sala 20: vetrina 4 D: ripiano I

UB - UBICAZIONE

INV - INVENTARIO DI MUSEO O SOPRINTENDENZA

INVN - Numero 3639

INVD - Data 1961

LA - ALTRE LOCALIZZAZIONI

TCL - Tipo di Localizzazione reperimento

PRV - LOCALIZZAZIONE GEOGRAFICO-AMMINISTRATIVA

PRVP - Provincia AN

PRVC - Comune Filottrano

PRVL - Località Santa Paolina

RP - REPERIMENTO**LGI - COORDINATE I.G.M. O ALTRO**

LGII - Istituto I.G.M.I.

LGIT - Denominazione
tavoletta Filottrano

LGIN - Numero foglio 117

LGIQ - Sigla quadrante II NE

SPR - Specifiche di
reperimento area Coloredo di Codroipo/ tomba 2**DSC - DATI DI SCAVO**

DSCD - Data di scavo 1911

OG - OGGETTO**OGT - OGGETTO**

OGTD - Definizione cratere a campana

CLS - Classe e produzione ceramica attica a figure rosse

DT - CRONOLOGIA**DTZ - CRONOLOGIA GENERICA**

DTZG - Secolo sec. IV a.C.

DTS - CRONOLOGIA SPECIFICA

DTSI - Da 360 a.C.

DTSV - Validità ca.

DTSF - A 360 a.C.

DTSL - Validità ca.

DTM - Motivazione cronologia analisi stilistica

AU - DEFINIZIONE CULTURALE**AUT - AUTORE**

AUTN - Nome scelto Pittore di Filottrano

AUTM - Motivazione
dell'attribuzione analisi stilistica

AUTH - Sigla per citazione 36

MT - DATI TECNICI

MTC - Materia e tecnica argilla depurata; a tornio veloce/ vernice

MIS - MISURE

MISU - Unità cm.

MISA - Altezza	48.1
MISD - Diametro	45.8
CO - CONSERVAZIONE	
STC - STATO DI CONSERVAZIONE	
STCC - Stato di conservazione	ricomposto
STCS - Indicazioni specifiche	integrazioni
DA - DATI ANALITICI	
DES - DESCRIZIONE	
DESO - Indicazioni sull'oggetto	decorazione figurata: A - Simposio; B - 3 giovani
TU - CONDIZIONE GIURIDICA E VINCOLI	
CDG - CONDIZIONE GIURIDICA	
CDGG - Indicazione generica	proprietà Stato
CDGS - Indicazione specifica	Ministero per i Beni e le Attività Culturali
DO - FONTI E DOCUMENTI DI RIFERIMENTO	
FTA - FOTOGRAFIE	
FTAX - Genere	documentazione allegata
FTAP - Tipo	fotografia b.n.
FTAN - Codice identificativo	SA AN 218363
FTA - FOTOGRAFIE	
FTAX - Genere	documentazione allegata
FTAP - Tipo	fotografia b.n.
FTAN - Codice identificativo	SA AN 218364
BIB - BIBLIOGRAFIA	
BIBX - Genere	bibliografia specifica
BIBA - Autore	Dall'Osso I.
BIBD - Anno di edizione	1915
BIBI - V., tavv., figg.	f. p. 250
BIBH - Sigla per citazione	00000146
BIB - BIBLIOGRAFIA	
BIBX - Genere	bibliografia specifica
BIBA - Autore	Baumgartel E.
BIBD - Anno di edizione	1937
BIBI - V., tavv., figg.	t. XVII ff. 1-2
BIBH - Sigla per citazione	00000341
BIB - BIBLIOGRAFIA	
BIBX - Genere	bibliografia specifica
BIBA - Autore	Beazley J.D.
BIBD - Anno di edizione	1963
BIBN - V., pp., nn.	p. 1453 n. 1

BIBH - Sigla per citazione	00000193
BIB - BIBLIOGRAFIA	
BIBX - Genere	bibliografia specifica
BIBA - Autore	Landolfi M.
BIBD - Anno di edizione	1987
BIBN - V., pp., nn.	p. 452
BIBI - V., tavv., figg.	f. 8
BIBH - Sigla per citazione	00000244
BIB - BIBLIOGRAFIA	
BIBX - Genere	bibliografia specifica
BIBA - Autore	Ceramica attica
BIBD - Anno di edizione	1991
BIBN - V., pp., nn.	p . 120 n. 1
BIBI - V., tavv., figg.	f. 1
BIBH - Sigla per citazione	00000236
BIB - BIBLIOGRAFIA	
BIBX - Genere	bibliografia specifica
BIBA - Autore	Museo Archeologico
BIBD - Anno di edizione	1998
BIBN - V., pp., nn.	p. 167
BIBH - Sigla per citazione	00000288
CM - COMPILAZIONE	
CMP - COMPILAZIONE	
CMPD - Data	1978
CMPN - Nome compilatore	Landolfi M.
FUR - Funzionario responsabile	Baldelli G.
AGG - AGGIORNAMENTO	
AGGD - Data	1999
AGGN - Nome revisore	Consorzio Skeda (De Angelis D.)