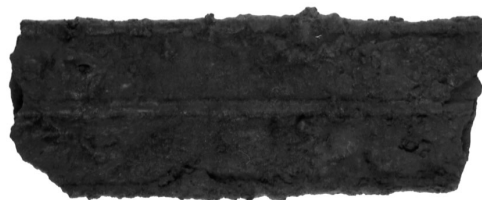


SCHEDA



CD - CODICI

TSK - Tipo di scheda RA

LIR - Livello di ricerca P

NCT - CODICE UNIVOCO

NCTR - Codice regione 11

NCTN - Numero catalogo generale 00072336

ESC - Ente schedatore S02

ECP - Ente competente S02

LC - LOCALIZZAZIONE

PVC - LOCALIZZAZIONE GEOGRAFICO-AMMINISTRATIVA

PVCP - Provincia AN

PVCC - Comune Ancona

LDC - COLLOCAZIONE SPECIFICA

LDCT - Tipologia palazzo

LDCQ - Qualificazione statale

LDCN - Denominazione attuale Palazzo Ferretti

LDCU - Indirizzo via Ferretti, 1

LDCM - Denominazione raccolta Museo Archeologico Nazionale delle Marche

LDCS - Specifiche piano 1: sala 21: vetrina 3

UB - UBICAZIONE

INV - INVENTARIO DI MUSEO O SOPRINTENDENZA

INVN - Numero 1947

INVD - Data	1911
LA - ALTRE LOCALIZZAZIONI	
TCL - Tipo di Localizzazione	reperimento
PRV - LOCALIZZAZIONE GEOGRAFICO-AMMINISTRATIVA	
PRVP - Provincia	AN
PRVC - Comune	Arcevia
PRVL - Località	Pianetti
RP - REPERIMENTO	
LGI - COORDINATE I.G.M. O ALTRO	
LGII - Istituto	I.G.M.I.
LGIT - Denominazione tavoletta	Pergola
LGIN - Numero foglio	116
LGIQ - Sigla quadrante	I S.E.
LGC - PARTICELLE CATASTALI	
LGCC - Comune	-
LGCM - Foglio	-
LGCR - Particelle	?
SPR - Specifiche di reperimento	area Marcellini/ tomba 4-5
DSC - DATI DI SCAVO	
DSCF - Ente responsabile	SA AN
DSCA - Autori dello scavo	Brizio E.
DSCD - Data di scavo	1894
OG - OGGETTO	
OGT - OGGETTO	
OGTD - Definizione	fodero di spada
CLS - Classe e produzione	armi
DT - CRONOLOGIA	
DTZ - CRONOLOGIA GENERICA	
DTZG - Secolo	NR
DTM - Motivazione cronologia	NR
AU - DEFINIZIONE CULTURALE	
ATB - AMBITO CULTURALE	
ATBD - Denominazione	produzione celtica
ATBM - Motivazione dell'attribuzione	analisi stilistica
MT - DATI TECNICI	
MTC - Materia e tecnica	ferro; forgiatura
MIS - MISURE	
MISU - Unità	cm.
MISN - Lunghezza	6
MISV - Varie	lunghezza frammento a 16

MISV - Varie	lunghezza frammento b 12
MISV - Varie	lunghezza frammento c 12.5
CO - CONSERVAZIONE	
STC - STATO DI CONSERVAZIONE	
STCC - Stato di conservazione	frammentario
STCS - Indicazioni specifiche	forte ossidazione e corrosione della superficie
RS - RESTAURI	
RST - RESTAURI	
RSTD - Data	ante 1995
DA - DATI ANALITICI	
DES - DESCRIZIONE	
DESO - Indicazioni sull'oggetto	A due lamine sovrapposte, con nervatura centrale e bordi di quella inferiore ripiegati e ribattuti sull' altra.
TU - CONDIZIONE GIURIDICA E VINCOLI	
CDG - CONDIZIONE GIURIDICA	
CDGG - Indicazione generica	proprietà Stato
CDGS - Indicazione specifica	Ministero per i beni e le Attività Culturali
DO - FONTI E DOCUMENTI DI RIFERIMENTO	
FTA - FOTOGRAFIE	
FTAX - Genere	documentazione allegata
FTAP - Tipo	fotografia b.n.
FTAN - Codice identificativo	SA AN 180102
FTAT - Note	a: veduta frontale
FTA - FOTOGRAFIE	
FTAX - Genere	documentazione allegata
FTAP - Tipo	fotografia b.n.
FTAN - Codice identificativo	SA AN 180100
FTAT - Note	b: veduta frontale
FTA - FOTOGRAFIE	
FTAX - Genere	documentazione allegata
FTAP - Tipo	fotografia b.n.
FTAN - Codice identificativo	SA AN 180101
FTAT - Note	c: veduta frontale
BIB - BIBLIOGRAFIA	
BIBX - Genere	bibliografia specifica
BIBA - Autore	Brizio E.
BIBD - Anno di edizione	1899
BIBN - V., pp., nn.	coll. 663
BIBH - Sigla per citazione	00000195
CM - COMPILAZIONE	

CMP - COMPILAZIONE	
CMPD - Data	1996
CMPN - Nome compilatore	Baldoni D.
FUR - Funzionario responsabile	Baldelli G.