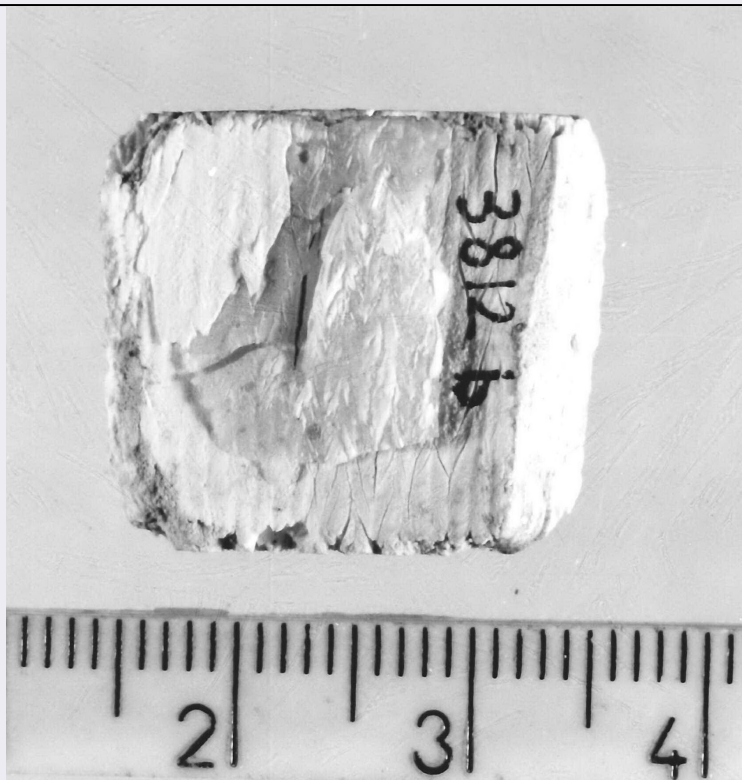


# SCHEDA



## CD - CODICI

TSK - Tipo di scheda RA

LIR - Livello di ricerca P

### NCT - CODICE UNIVOCO

NCTR - Codice regione 11

NCTN - Numero catalogo generale 00090871

ESC - Ente schedatore S02

ECP - Ente competente S02

## LC - LOCALIZZAZIONE

### PVC - LOCALIZZAZIONE GEOGRAFICO-AMMINISTRATIVA

PVCP - Provincia AN

PVCC - Comune Ancona

### LDC - COLLOCAZIONE SPECIFICA

LDCT - Tipologia palazzo

LDCQ - Qualificazione statale

LDCN - Denominazione attuale Palazzo Ferretti

LDCM - Denominazione raccolta Museo Archeologico Nazionale delle Marche

LDCS - Specifiche piano 1: sala 20: vetrina 1 A: ripiano II

## UB - UBICAZIONE

### INV - INVENTARIO DI MUSEO O SOPRINTENDENZA

INVN - Numero 3812 b

INVD - Data 1961

**LA - ALTRE LOCALIZZAZIONI**

<b>TCL - Tipo di Localizzazione</b>	reperimento
-------------------------------------	-------------

**PRV - LOCALIZZAZIONE GEOGRAFICO-AMMINISTRATIVA**

<b>PRVP - Provincia</b>	AN
-------------------------	----

<b>PRVC - Comune</b>	Filottrano
----------------------	------------

<b>PRVL - Località</b>	Santa Paolina
------------------------	---------------

**RP - REPERIMENTO****LGI - COORDINATE I.G.M. O ALTRO**

<b>LGII - Istituto</b>	I.G.M.I.
------------------------	----------

<b>LGIT - Denominazione tavoletta</b>	Filottrano
---------------------------------------	------------

<b>LGIN - Numero foglio</b>	117
-----------------------------	-----

<b>LGIQ - Sigla quadrante</b>	II NE
-------------------------------	-------

<b>SPR - Specifiche di reperimento</b>	area Coloredo di Codroipo/ tomba 21
--	-------------------------------------

**DSC - DATI DI SCAVO**

<b>DSCD - Data di scavo</b>	1913
-----------------------------	------

**OG - OGGETTO****OGT - OGGETTO**

<b>OGTD - Definizione</b>	dado/ frammento
---------------------------	-----------------

**DT - CRONOLOGIA****DTZ - CRONOLOGIA GENERICA**

<b>DTZG - Secolo</b>	sec. IV a.C.
----------------------	--------------

<b>DTZS - Frazione di secolo</b>	metà
----------------------------------	------

**DTS - CRONOLOGIA SPECIFICA**

<b>DTSI - Da</b>	360 a.C.
------------------	----------

<b>DTSV - Validità</b>	ca.
------------------------	-----

<b>DTSF - A</b>	340 a.C.
-----------------	----------

<b>DTSL - Validità</b>	ca.
------------------------	-----

<b>DTM - Motivazione cronologia</b>	bibliografia
-------------------------------------	--------------

**MT - DATI TECNICI**

<b>MTC - Materia e tecnica</b>	avorio; intaglio
--------------------------------	------------------

**MIS - MISURE**

<b>MISU - Unità</b>	cm.
---------------------	-----

<b>MISL - Larghezza</b>	1.9
-------------------------	-----

<b>MISN - Lunghezza</b>	2.1
-------------------------	-----

<b>MISS - Spessore</b>	0.7
------------------------	-----

**CO - CONSERVAZIONE****STC - STATO DI CONSERVAZIONE**

<b>STCC - Stato di conservazione</b>	frammentario
--------------------------------------	--------------

**TU - CONDIZIONE GIURIDICA E VINCOLI****CDG - CONDIZIONE GIURIDICA**

<b>CDGG - Indicazione generica</b>	proprietà Stato
<b>CDGS - Indicazione specifica</b>	Ministero per i Beni e le Attività Culturali
<b>DO - FONTI E DOCUMENTI DI RIFERIMENTO</b>	
<b>FTA - FOTOGRAFIE</b>	
<b>FTAX - Genere</b>	documentazione allegata
<b>FTAP - Tipo</b>	fotografia b.n.
<b>FTAN - Codice identificativo</b>	SA AN 218098
<b>CM - COMPILAZIONE</b>	
<b>CMP - COMPILAZIONE</b>	
<b>CMPD - Data</b>	1999
<b>CMPN - Nome compilatore</b>	Consorzio Skeda (De Angelis D.)
<b>FUR - Funzionario responsabile</b>	Baldelli G.