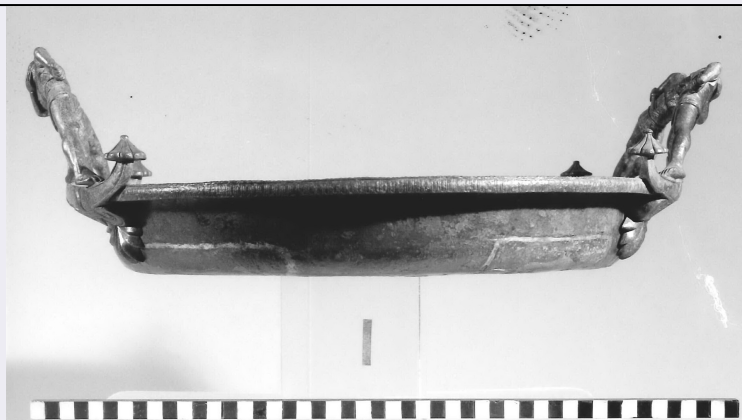


# SCHEDA



## CD - CODICI

TSK - Tipo di scheda	RA
LIR - Livello di ricerca	P
<b>NCT - CODICE UNIVOCO</b>	
NCTR - Codice regione	11
NCTN - Numero catalogo generale	00090980
ESC - Ente schedatore	S02
ECP - Ente competente	S02

## LC - LOCALIZZAZIONE

### PVC - LOCALIZZAZIONE GEOGRAFICO-AMMINISTRATIVA

PVCP - Provincia	AN
PVCC - Comune	Ancona
PVCL - Località	Ancona

### LDC - COLLOCAZIONE SPECIFICA

LDCT - Tipologia	palazzo
LDCQ - Qualificazione	statale
LDCN - Denominazione attuale	Palazzo Ferretti
LDCU - Indirizzo	via Ferretti, 1
LDCM - Denominazione raccolta	Museo Archeologico Nazionale delle Marche
LDCS - Specifiche	piano 1: sala 20: vetrina 4 C: ripiano I

## UB - UBICAZIONE

### INV - INVENTARIO DI MUSEO O SOPRINTENDENZA

INVN - Numero	3636
INVD - Data	1961

## LA - ALTRE LOCALIZZAZIONI

TCL - Tipo di Localizzazione	reperimento
------------------------------	-------------

### PRV - LOCALIZZAZIONE GEOGRAFICO-AMMINISTRATIVA

PRVP - Provincia	AN
PRVC - Comune	Filottrano

<b>PRVL - Località</b>	Santa Paolina
<b>RP - REPERIMENTO</b>	
<b>LGI - COORDINATE I.G.M. O ALTRO</b>	
<b>LGII - Istituto</b>	I.G.M.
<b>LGIT - Denominazione tavoletta</b>	Filottrano
<b>LGIN - Numero foglio</b>	117
<b>LGIQ - Sigla quadrante</b>	II NE
<b>LGC - PARTICELLE CATASTALI</b>	
<b>LGCC - Comune</b>	Filottrano
<b>LGCM - Foglio</b>	&
<b>LGCR - Particelle</b>	&
<b>SPR - Specifiche di reperimento</b>	tomba 2
<b>OG - OGGETTO</b>	
<b>OGT - OGGETTO</b>	
<b>OGTD - Definizione</b>	teglia con anse plastiche
<b>CLS - Classe e produzione</b>	metalli/ vasellame
<b>SGT - SOGGETTO</b>	
<b>SGTI - Identificazione</b>	guerrieri
<b>DT - CRONOLOGIA</b>	
<b>DTZ - CRONOLOGIA GENERICA</b>	
<b>DTZG - Secolo</b>	sec. IV a.C.
<b>DTZS - Frazione di secolo</b>	secondo quarto
<b>DTS - CRONOLOGIA SPECIFICA</b>	
<b>DTSI - Da</b>	375 a.C.
<b>DTSV - Validità</b>	ca.
<b>DTSF - A</b>	350 a.C.
<b>DTSL - Validità</b>	ca.
<b>DTM - Motivazione cronologia</b>	bibliografia
<b>DTM - Motivazione cronologia</b>	analisi stilistica
<b>AU - DEFINIZIONE CULTURALE</b>	
<b>ATB - AMBITO CULTURALE</b>	
<b>ATBD - Denominazione</b>	ambito etrusco-italico adriatico
<b>ATBM - Motivazione dell'attribuzione</b>	analisi stilistica
<b>ATBM - Motivazione dell'attribuzione</b>	bibliografia
<b>MT - DATI TECNICI</b>	
<b>MTC - Materia e tecnica</b>	bronzo; fusione,laminatura
<b>MIS - MISURE</b>	
<b>MISU - Unità</b>	cm.
<b>MISA - Altezza</b>	6.5

MISD - Diametro	43
<b>CO - CONSERVAZIONE</b>	
<b>STC - STATO DI CONSERVAZIONE</b>	
STCC - Stato di conservazione	mutilo
STCS - Indicazioni specifiche	Lacunosa con integrazioni sul fondo
<b>DA - DATI ANALITICI</b>	
<b>DES - DESCRIZIONE</b>	
DESO - Indicazioni sull'oggetto	Teglia biansata, con orlo piatto a risvolto pendulo, bassa parete leggermente svasata e fondo piatto. Orlo decorato da perlinatura e motivo ad ovuli; gli attacchi delle anse, in corrispondenza di ogni guerriero, sono decorati da palmette capovolte da cui escono due bracci desinenti a spirale internamente, ad ombrellino esternamente.
DESS - Indicazioni sul soggetto	Le anse sono costituite da due coppie di statuette che raffigurano guerrieri in lotta, ciascuno dei quali è appoggiato sull'orlo della teglia. Indossano corazze e sono piegati in avanti, convergendo l'uno contro l'altro: ognuno afferra il capo dell'avversario con le mani interne, mentre le mani esterne tengono le corte spade.
<b>TU - CONDIZIONE GIURIDICA E VINCOLI</b>	
<b>CDG - CONDIZIONE GIURIDICA</b>	
CDGG - Indicazione generica	proprietà Stato
CDGS - Indicazione specifica	Ministero per i Beni e le Attività Culturali
<b>DO - FONTI E DOCUMENTI DI RIFERIMENTO</b>	
<b>FTA - FOTOGRAFIE</b>	
FTAX - Genere	documentazione allegata
FTAP - Tipo	fotografia b.n.
FTAN - Codice identificativo	SA AN 218399
<b>FTA - FOTOGRAFIE</b>	
FTAX - Genere	documentazione allegata
FTAP - Tipo	fotografia b.n.
FTAN - Codice identificativo	SA AN 218400
<b>FTA - FOTOGRAFIE</b>	
FTAX - Genere	fotografie allegate
FTAP - Tipo	fotografia b.n.
FTAN - Codice identificativo	SA AN 218400 a
<b>FTA - FOTOGRAFIE</b>	
FTAX - Genere	documentazione allegata
FTAP - Tipo	diapositiva colore
FTAN - Codice identificativo	SA AN 238158
<b>FTA - FOTOGRAFIE</b>	
FTAX - Genere	documentazione esistente
FTAP - Tipo	diapositiva colore
FTAN - Codice identificativo	SA AN 238081

**FTA - FOTOGRAFIE**

<b>FTAX - Genere</b>	fotografie allegate
<b>FTAP - Tipo</b>	fotografia digitale
<b>FTAN - Codice identificativo</b>	SA AN 462601

**FTA - FOTOGRAFIE**

<b>FTAX - Genere</b>	fotografie allegate
<b>FTAP - Tipo</b>	fotografia digitale
<b>FTAN - Codice identificativo</b>	SA AN 462602

**BIB - BIBLIOGRAFIA**

<b>BIBX - Genere</b>	bibliografia specifica
<b>BIBA - Autore</b>	Baumg?rtel E.
<b>BIBD - Anno di edizione</b>	1937
<b>BIBN - V., pp., nn.</b>	v. LXVIII, pp. 239-240
<b>BIBI - V., tavv., figg.</b>	tav. XX
<b>BIBH - Sigla per citazione</b>	00000341

**BIB - BIBLIOGRAFIA**

<b>BIBX - Genere</b>	bibliografia specifica
<b>BIBA - Autore</b>	Boucher S.
<b>BIBD - Anno di edizione</b>	1982
<b>BIBN - V., pp., nn.</b>	v. XCIV. 1, pp. 155-157
<b>BIBI - V., tavv., figg.</b>	fig. 2
<b>BIBH - Sigla per citazione</b>	00001342

**BIB - BIBLIOGRAFIA**

<b>BIBX - Genere</b>	bibliografia specifica
<b>BIBA - Autore</b>	Boucher S.
<b>BIBD - Anno di edizione</b>	1986
<b>BIBN - V., pp., nn.</b>	pp. 107-115
<b>BIBH - Sigla per citazione</b>	00001343

**BIB - BIBLIOGRAFIA**

<b>BIBX - Genere</b>	bibliografia specifica
<b>BIBA - Autore</b>	Kimmig W.
<b>BIBD - Anno di edizione</b>	1990
<b>BIBN - V., pp., nn.</b>	v. 20, pp. 75-85
<b>BIBH - Sigla per citazione</b>	00001374

**BIB - BIBLIOGRAFIA**

<b>BIBX - Genere</b>	bibliografia specifica
<b>BIBA - Autore</b>	Landolfi M.
<b>BIBD - Anno di edizione</b>	1987
<b>BIBN - V., pp., nn.</b>	pp. 453-454, nota 19
<b>BIBH - Sigla per citazione</b>	00000244

**BIB - BIBLIOGRAFIA**

<b>BIBX - Genere</b>	bibliografia specifica
----------------------	------------------------

<b>BIBA - Autore</b>	Lollini D.G.
<b>BIBD - Anno di edizione</b>	1989
<b>BIBN - V., pp., nn.</b>	pp. 46-47
<b>BIBI - V., tavv., figg.</b>	fig. 38
<b>BIBH - Sigla per citazione</b>	00000298
<b>BIB - BIBLIOGRAFIA</b>	
<b>BIBX - Genere</b>	bibliografia specifica
<b>BIBA - Autore</b>	Menke M.
<b>BIBD - Anno di edizione</b>	1991
<b>BIBN - V., pp., nn.</b>	v. LXIX.2, pp. 382-393
<b>BIBH - Sigla per citazione</b>	00001378
<b>BIB - BIBLIOGRAFIA</b>	
<b>BIBX - Genere</b>	bibliografia specifica
<b>BIBA - Autore</b>	Piceni Popolo
<b>BIBD - Anno di edizione</b>	1999
<b>BIBN - V., pp., nn.</b>	p. 279, n. 618
<b>BIBI - V., tavv., figg.</b>	fig. 618
<b>BIBH - Sigla per citazione</b>	00000445
<b>MST - MOSTRE</b>	
<b>MSTT - Titolo</b>	Piceni. Popolo d'Europa
<b>MSTL - Luogo</b>	Francoforte
<b>MSTD - Data</b>	1999/ 2000
<b>MST - MOSTRE</b>	
<b>MSTT - Titolo</b>	Piceni. Popolo d'Europa
<b>MSTL - Luogo</b>	Ascoli Piceno
<b>MSTD - Data</b>	2000
<b>MST - MOSTRE</b>	
<b>MSTT - Titolo</b>	Le grandi vie della civiltà. Relazioni e scambi tra il mediterraneo e il nord Europa dalla Preistoria alla Romanità.
<b>MSTL - Luogo</b>	Trento - Castello del Buonconsiglio
<b>MSTD - Data</b>	1 luglio-13 novembre 2011
<b>CM - COMPILAZIONE</b>	
<b>CMP - COMPILAZIONE</b>	
<b>CMPD - Data</b>	1999
<b>CMPN - Nome compilatore</b>	Consorzio Skeda (De Angelis D.)
<b>FUR - Funzionario responsabile</b>	Baldelli G.
<b>AGG - AGGIORNAMENTO</b>	
<b>AGGD - Data</b>	2000
<b>AGGN - Nome revisore</b>	Frapiccini N.
<b>ISP - ISPEZIONI</b>	
<b>ISPD - Data</b>	2001
<b>ISPN - Funzionario</b>	

