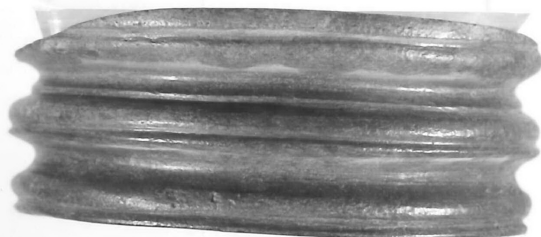


SCHEDA



CD - CODICI

TSK - Tipo di scheda RA

LIR - Livello di ricerca P

NCT - CODICE UNIVOCO

NCTR - Codice regione 11

NCTN - Numero catalogo generale 00090987

ESC - Ente schedatore S02

ECP - Ente competente S02

LC - LOCALIZZAZIONE

PVC - LOCALIZZAZIONE GEOGRAFICO-AMMINISTRATIVA

PVCP - Provincia AN

PVCC - Comune Ancona

LDC - COLLOCAZIONE SPECIFICA

LDCT - Tipologia palazzo

LDCQ - Qualificazione statale

LDCN - Denominazione attuale Palazzo Ferretti

LDCM - Denominazione raccolta Museo Archeologico Nazionale delle Marche

LDCS - Specifiche piano 1: sala 20: vetrina 4 B: ripiano III

UB - UBICAZIONE

INV - INVENTARIO DI MUSEO O SOPRINTENDENZA

INVN - Numero 3652 a

INVD - Data 1961

LA - ALTRE LOCALIZZAZIONI

TCL - Tipo di Localizzazione reperimento

PRV - LOCALIZZAZIONE GEOGRAFICO-AMMINISTRATIVA

PRVP - Provincia AN

PRVC - Comune Filottrano

PRVL - Località	Santa Paolina
RP - REPERIMENTO	
LGI - COORDINATE I.G.M. O ALTRO	
LGII - Istituto	I.G.M.I.
LGIT - Denominazione tavoletta	Filottrano
LGIN - Numero foglio	117
LGIQ - Sigla quadrante	II NE
SPR - Specifiche di reperimento	area Coloredo di Codroipo/ tomba 2
DSC - DATI DI SCAVO	
DSCD - Data di scavo	1911
OG - OGGETTO	
OGT - OGGETTO	
OGTD - Definizione	piede di tripode
CLS - Classe e produzione	vasellame metallico
DT - CRONOLOGIA	
DTZ - CRONOLOGIA GENERICA	
DTZG - Secolo	sec. IV a.C.
DTS - CRONOLOGIA SPECIFICA	
DTSI - Da	350 a.C.
DTSV - Validità	ca.
DTSF - A	350 a.C.
DTSL - Validità	ca.
DTM - Motivazione cronologia	bibliografia
MT - DATI TECNICI	
MTC - Materia e tecnica	bronzo; fusione
MIS - MISURE	
MISU - Unità	cm.
MISA - Altezza	4.6
MISD - Diametro	12.1
MISS - Spessore	2.1
CO - CONSERVAZIONE	
STC - STATO DI CONSERVAZIONE	
STCC - Stato di conservazione	mutilo
DA - DATI ANALITICI	
NSC - Notizie storico-critiche	sosteneva uno dei piede felini
TU - CONDIZIONE GIURIDICA E VINCOLI	
CDG - CONDIZIONE GIURIDICA	
CDGG - Indicazione generica	proprietà Stato
CDGS - Indicazione specifica	Ministero per i Beni e le Attività Culturali

DO - FONTI E DOCUMENTI DI RIFERIMENTO**FTA - FOTOGRAFIE**

FTAX - Genere	documentazione allegata
FTAP - Tipo	fotografia b.n.
FTAN - Codice identificativo	SA AN 218411

BIB - BIBLIOGRAFIA

BIBX - Genere	bibliografia specifica
BIBA - Autore	Dall'Osso I.
BIBD - Anno di edizione	1915
BIBI - V., tavv., figg.	f. p. 246
BIBH - Sigla per citazione	00000146

BIB - BIBLIOGRAFIA

BIBX - Genere	bibliografia specifica
BIBA - Autore	Baumgartel E.
BIBD - Anno di edizione	1937
BIBI - V., tavv., figg.	t. XXV f. 1
BIBH - Sigla per citazione	00000341

BIB - BIBLIOGRAFIA

BIBX - Genere	bibliografia specifica
BIBA - Autore	Landolfi M.
BIBD - Anno di edizione	1987
BIBN - V., pp., nn.	p. 452
BIBI - V., tavv., figg.	f. 8
BIBH - Sigla per citazione	00000244

BIB - BIBLIOGRAFIA

BIBX - Genere	bibliografia specifica
BIBA - Autore	Museo Archeologico
BIBD - Anno di edizione	1998
BIBN - V., pp., nn.	p. 167
BIBH - Sigla per citazione	00000288

CM - COMPILAZIONE**CMP - COMPILAZIONE**

CMPD - Data	1999
CM PN - Nome compilatore	Consorzio Skeda (De Angelis D.)
FUR - Funzionario responsabile	Baldelli G.