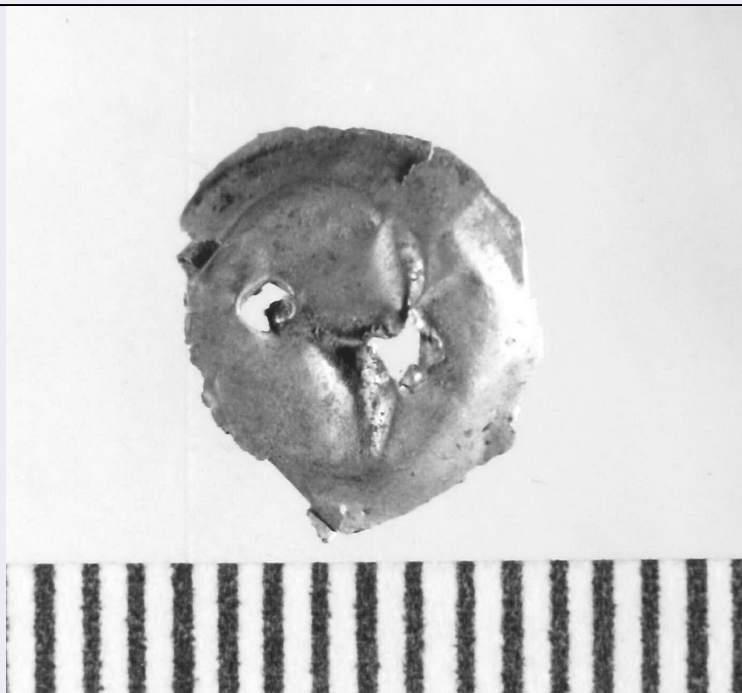


# SCHEDA



## CD - CODICI

TSK - Tipo di scheda	RA
LIR - Livello di ricerca	P
<b>NCT - CODICE UNIVOCO</b>	
NCTR - Codice regione	11
NCTN - Numero catalogo generale	00090999
ESC - Ente schedatore	S02
ECP - Ente competente	S02

## LC - LOCALIZZAZIONE

### PVC - LOCALIZZAZIONE GEOGRAFICO-AMMINISTRATIVA

PVCP - Provincia	AN
PVCC - Comune	Ancona

### LDC - COLLOCAZIONE SPECIFICA

LDCT - Tipologia	palazzo
LDCQ - Qualificazione	statale
LDCN - Denominazione attuale	Palazzo Ferretti
LDCM - Denominazione raccolta	Museo Archeologico Nazionale delle Marche
LDCS - Specifiche	piano 1: sala 20: vetrina 4 B: ripiano I

## UB - UBICAZIONE

### INV - INVENTARIO DI MUSEO O SOPRINTENDENZA

INVN - Numero	3678 h
INVD - Data	1961

## LA - ALTRE LOCALIZZAZIONI

TCL - Tipo di Localizzazione	reperimento
------------------------------	-------------

**PRV - LOCALIZZAZIONE GEOGRAFICO-AMMINISTRATIVA**

<b>PRVP - Provincia</b>	AN
<b>PRVC - Comune</b>	Filottrano
<b>PRVL - Località</b>	Santa Paolina

**RP - REPERIMENTO****LGI - COORDINATE I.G.M. O ALTRO**

<b>LGII - Istituto</b>	I.G.M.I.
<b>LGIT - Denominazione tavoletta</b>	Filottrano
<b>LGIN - Numero foglio</b>	117
<b>LGIQ - Sigla quadrante</b>	II NE
<b>SPR - Specifiche di reperimento</b>	area Coloredo di Codroipo/ tomba 2

**DSC - DATI DI SCAVO**

<b>DSCD - Data di scavo</b>	1911
-----------------------------	------

**OG - OGGETTO****OGT - OGGETTO**

<b>OGTD - Definizione</b>	frammento non id.
---------------------------	-------------------

**DT - CRONOLOGIA****DTZ - CRONOLOGIA GENERICA**

<b>DTZG - Secolo</b>	sec. IV a.C.
----------------------	--------------

**DTS - CRONOLOGIA SPECIFICA**

<b>DTSI - Da</b>	350 a.C.
<b>DTSV - Validità</b>	ca.
<b>DTSF - A</b>	350 a.C.
<b>DTSL - Validità</b>	ca.

<b>DTM - Motivazione cronologia</b>	bibliografia
-------------------------------------	--------------

**MT - DATI TECNICI**

<b>MTC - Materia e tecnica</b>	oro; fusione
--------------------------------	--------------

**MIS - MISURE**

<b>MISU - Unità</b>	cm.
<b>MISD - Diametro</b>	0.8
<b>MISS - Spessore</b>	0.05

**CO - CONSERVAZIONE****STC - STATO DI CONSERVAZIONE**

<b>STCC - Stato di conservazione</b>	frammentario
--------------------------------------	--------------

**TU - CONDIZIONE GIURIDICA E VINCOLI****CDG - CONDIZIONE GIURIDICA**

<b>CDGG - Indicazione generica</b>	proprietà Stato
<b>CDGS - Indicazione specifica</b>	Ministero per i Beni e le Attività Culturali

**DO - FONTI E DOCUMENTI DI RIFERIMENTO****FTA - FOTOGRAFIE**

<b>FTAX - Genere</b>	documentazione allegata
<b>FTAP - Tipo</b>	fotografia b.n.
<b>FTAN - Codice identificativo</b>	SA AN 218396

**BIB - BIBLIOGRAFIA**

<b>BIBX - Genere</b>	bibliografia specifica
<b>BIBA - Autore</b>	Landolfi M.
<b>BIBD - Anno di edizione</b>	1987
<b>BIBN - V., pp., nn.</b>	p. 452
<b>BIBI - V., tavv., figg.</b>	f. 8
<b>BIBH - Sigla per citazione</b>	00000244

**BIB - BIBLIOGRAFIA**

<b>BIBX - Genere</b>	bibliografia specifica
<b>BIBA - Autore</b>	Museo Archeologico
<b>BIBD - Anno di edizione</b>	1998
<b>BIBN - V., pp., nn.</b>	p. 167
<b>BIBH - Sigla per citazione</b>	00000288

**CM - COMPILAZIONE****CMP - COMPILAZIONE**

<b>CMPD - Data</b>	1999
<b>CMPN - Nome compilatore</b>	Consorzio Skeda (De Angelis D.)
<b>FUR - Funzionario responsabile</b>	Baldelli G.