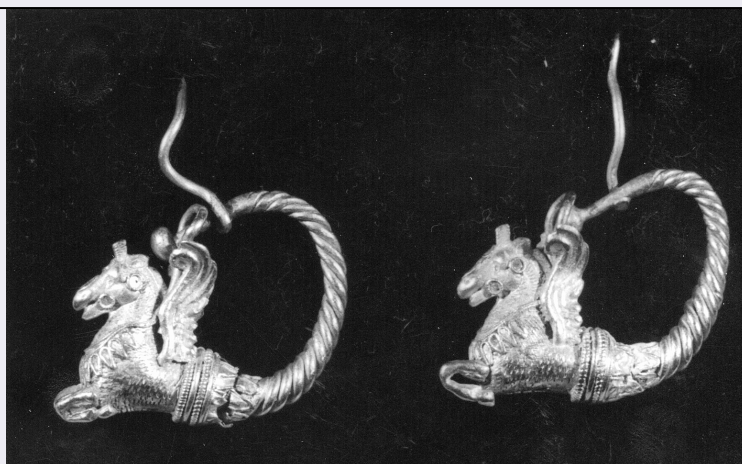


SCHEDA



CD - CODICI

TSK - Tipo di scheda RA

LIR - Livello di ricerca P

NCT - CODICE UNIVOCO

NCTR - Codice regione 11

NCTN - Numero catalogo generale 00091088

ESC - Ente schedatore S02

ECP - Ente competente S02

LC - LOCALIZZAZIONE

PVC - LOCALIZZAZIONE GEOGRAFICO-AMMINISTRATIVA

PVCP - Provincia AN

PVCC - Comune Ancona

LDC - COLLOCAZIONE SPECIFICA

LDCT - Tipologia palazzo

LDCQ - Qualificazione statale

LDCN - Denominazione attuale Palazzo Ferretti

LDCM - Denominazione raccolta Museo Archeologico Nazionale delle Marche

LDCS - Specifiche piano 1: sala 21: vetrina 2 A: ripiano II

UB - UBICAZIONE

INV - INVENTARIO DI MUSEO O SOPRINTENDENZA

INVN - Numero 3503 a

INVD - Data 1961

LA - ALTRE LOCALIZZAZIONI

TCL - Tipo di Localizzazione reperimento

PRV - LOCALIZZAZIONE GEOGRAFICO-AMMINISTRATIVA

PRVP - Provincia AN

PRVC - Comune Arcevia

PRVL - Località Montefortino

RP - REPERIMENTO**LGI - COORDINATE I.G.M. O ALTRO**

LGII - Istituto	I.G.M.I.
LGIT - Denominazione tavoletta	Pergola
LGIN - Numero foglio	116
LGIQ - Sigla quadrante	I SE
SPR - Specifiche di reperimento	contrada I Pianetti/ area Anselmi/ tomba 32

DSC - DATI DI SCAVO

DSCD - Data di scavo	1894-1899
-----------------------------	-----------

OG - OGGETTO**OGT - OGGETTO**

OGTD - Definizione	orecchino
CLS - Classe e produzione	oggetti di ornamento

SGT - SOGGETTO

SGTI - Identificazione	Pegaso
-------------------------------	--------

DT - CRONOLOGIA**DTZ - CRONOLOGIA GENERICA**

DTZG - Secolo	sec. III a.C.
DTZS - Frazione di secolo	fine

DTS - CRONOLOGIA SPECIFICA

DTSI - Da	210 a.C.
DTSV - Validità	ca.
DTSF - A	200 a.C.
DTSL - Validità	ca.

DTM - Motivazione cronologia	bibliografia
-------------------------------------	--------------

MT - DATI TECNICI

MTC - Materia e tecnica	oro; fusione/ laminatura/ filigrana
--------------------------------	-------------------------------------

MIS - MISURE

MISU - Unità	cm.
MISL - Larghezza	2.4
MISN - Lunghezza	3.6
MISS - Spessore	0.6

CO - CONSERVAZIONE**STC - STATO DI CONSERVAZIONE**

STCC - Stato di conservazione	parzialmente ricomposto
STCS - Indicazioni specifiche	manca una zampa

TU - CONDIZIONE GIURIDICA E VINCOLI**CDG - CONDIZIONE GIURIDICA**

CDGG - Indicazione generica	proprietà Stato
------------------------------------	-----------------

CDGS - Indicazione
specifica

Ministero per i Beni e le Attività Culturali

DO - FONTI E DOCUMENTI DI RIFERIMENTO

FTA - FOTOGRAFIE

FTAX - Genere	documentazione esistente
FTAP - Tipo	fotografia b.n.
FTAN - Codice identificativo	SA AN 22768

FTA - FOTOGRAFIE

FTAX - Genere	documentazione allegata
FTAP - Tipo	fotografia b.n.
FTAN - Codice identificativo	SA AN 218470

BIB - BIBLIOGRAFIA

BIBX - Genere	bibliografia specifica
BIBA - Autore	Brizio E.
BIBD - Anno di edizione	1899
BIBN - V., pp., nn.	p. 83
BIBI - V., tavv., figg.	t. VIII,5
BIBH - Sigla per citazione	00000195

BIB - BIBLIOGRAFIA

BIBX - Genere	bibliografia specifica
BIBA - Autore	Marconi P./ Serra L.
BIBD - Anno di edizione	1935
BIBI - V., tavv., figg.	f. p. 45
BIBH - Sigla per citazione	00000206

BIB - BIBLIOGRAFIA

BIBX - Genere	bibliografia specifica
BIBA - Autore	Becatti G.
BIBD - Anno di edizione	1955
BIBN - V., pp., nn.	n. 411
BIBH - Sigla per citazione	00000397

BIB - BIBLIOGRAFIA

BIBX - Genere	bibliografia specifica
BIBA - Autore	Mansuelli G.A.
BIBD - Anno di edizione	1961
BIBN - V., pp., nn.	p. 47 n. 110
BIBI - V., tavv., figg.	t. XIII
BIBH - Sigla per citazione	00000396

BIB - BIBLIOGRAFIA

BIBX - Genere	bibliografia specifica
BIBA - Autore	Lollini D.G.
BIBD - Anno di edizione	1989
BIBI - V., tavv., figg.	f. 41
BIBH - Sigla per citazione	00000298

BIB - BIBLIOGRAFIA

BIBX - Genere	bibliografia specifica
BIBA - Autore	Museo Archeologico
BIBD - Anno di edizione	1998
BIBN - V., pp., nn.	p. 171
BIBI - V., tavv., figg.	f. p. 173
BIBH - Sigla per citazione	00000288

CM - COMPILAZIONE**CMP - COMPILAZIONE**

CMPD - Data	1999
CMPN - Nome compilatore	Consorzio Skeda (De Angelis D.)
FUR - Funzionario responsabile	Baldelli G.

AN - ANNOTAZIONI

OSS - Osservazioni	gli oggetti nn. inv. 3503-3503a sono stati oggetto di un'unica scheda RA 11/00002444 compilata nel 1973 da L. Brecciaroli
---------------------------	---