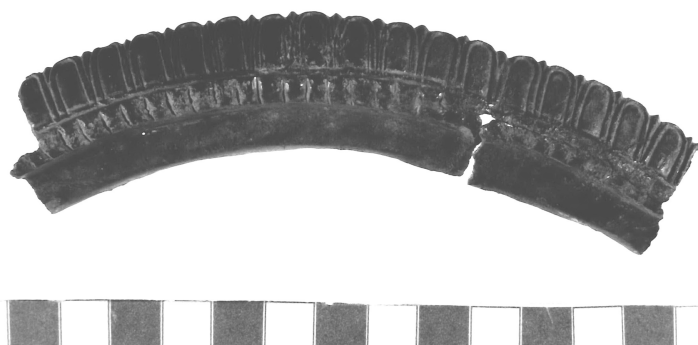


SCHEDA



CD - CODICI

TSK - Tipo di scheda RA

LIR - Livello di ricerca P

NCT - CODICE UNIVOCO

NCTR - Codice regione 11

NCTN - Numero catalogo generale 00094923

ESC - Ente schedatore S02

ECP - Ente competente S02

LC - LOCALIZZAZIONE

PVC - LOCALIZZAZIONE GEOGRAFICO-AMMINISTRATIVA

PVCP - Provincia AN

PVCC - Comune Ancona

LDC - COLLOCAZIONE SPECIFICA

LDCT - Tipologia palazzo

LDCQ - Qualificazione statale

LDCN - Denominazione attuale Palazzo Ferretti

LDCM - Denominazione raccolta Museo Archeologico Nazionale delle Marche

LDCS - Specifiche piano 1: sala 20: vetrina 3 A: ripiano II

UB - UBICAZIONE

INV - INVENTARIO DI MUSEO O SOPRINTENDENZA

INVN - Numero 4869

INVD - Data 1962

LA - ALTRE LOCALIZZAZIONI

TCL - Tipo di Localizzazione reperimento

PRV - LOCALIZZAZIONE GEOGRAFICO-AMMINISTRATIVA

PRVP - Provincia MC

PRVC - Comune San Ginesio

RP - REPERIMENTO

LGI - COORDINATE I.G.M. O ALTRO

LGII - Istituto I.G.M.I.

LGIT - Denominazione tavoletta	San Ginesio
LGIN - Numero foglio	124
LGIQ - Sigla quadrante	II NO
SPR - Specifiche di reperimento	area comunale/ tomba gallica
DSC - DATI DI SCAVO	
DSCA - Autori dello scavo	Gentiloni Silveri
DSCD - Data di scavo	1884
OG - OGGETTO	
OGT - OGGETTO	
OGTD - Definizione	orlo di stamnos/ frammento
CLS - Classe e produzione	vasellame metallico
DT - CRONOLOGIA	
DTZ - CRONOLOGIA GENERICA	
DTZG - Secolo	sec. IV a.C.
DTZS - Frazione di secolo	prima metà
DTS - CRONOLOGIA SPECIFICA	
DTSI - Da	399 a.C.
DTSV - Validità	ca.
DTSF - A	350 a.C.
DTSL - Validità	ca.
DTM - Motivazione cronologia	bibliografia
MT - DATI TECNICI	
MTC - Materia e tecnica	bronzo; fusione
MIS - MISURE	
MISU - Unità	cm.
MISL - Larghezza	1.7
MISN - Lunghezza	12.6
MISS - Spessore	0.2
CO - CONSERVAZIONE	
STC - STATO DI CONSERVAZIONE	
STCC - Stato di conservazione	frammentario
STCS - Indicazioni specifiche	ricomposto da due frammenti
TU - CONDIZIONE GIURIDICA E VINCOLI	
CDG - CONDIZIONE GIURIDICA	
CDGG - Indicazione generica	proprietà Stato
CDGS - Indicazione specifica	Ministero per i Beni e le Attività Culturali
DO - FONTI E DOCUMENTI DI RIFERIMENTO	
FTA - FOTOGRAFIE	

FTAX - Genere	documentazione allegata
FTAP - Tipo	fotografia b.n.
FTAN - Codice identificativo	SA AN 218200
BIB - BIBLIOGRAFIA	
BIBX - Genere	bibliografia specifica
BIBA - Autore	Silveri Gentiloni A.
BIBD - Anno di edizione	1886
BIBI - V., tavv., figg.	f. G
BIBH - Sigla per citazione	00000393
BIB - BIBLIOGRAFIA	
BIBX - Genere	bibliografia specifica
BIBA - Autore	Shefton B.B.
BIBD - Anno di edizione	1988
BIBN - V., pp., nn.	pp. 140-149 B2
BIBH - Sigla per citazione	00000409
BIB - BIBLIOGRAFIA	
BIBX - Genere	bibliografia specifica
BIBA - Autore	Landolfi M.
BIBD - Anno di edizione	1987
BIBN - V., pp., nn.	pp. 457-459
BIBI - V., tavv., figg.	f. 15
BIBH - Sigla per citazione	00000244
BIB - BIBLIOGRAFIA	
BIBX - Genere	bibliografia specifica
BIBA - Autore	Celti
BIBD - Anno di edizione	1991
BIBN - V., pp., nn.	p. 722 n. 274,h
BIBH - Sigla per citazione	00000402
BIB - BIBLIOGRAFIA	
BIBX - Genere	bibliografia specifica
BIBA - Autore	Museo Archeologico
BIBD - Anno di edizione	1998
BIBN - V., pp., nn.	p. 165
BIBH - Sigla per citazione	00000288
CM - COMPILAZIONE	
CMP - COMPILAZIONE	
CMPD - Data	1999
CMPN - Nome compilatore	Consorzio Skeda (De Angelis D.)
FUR - Funzionario responsabile	Baldelli G.
AN - ANNOTAZIONI	
OSS - Osservazioni	Nel registro inventari risulta come provenienza Offida.