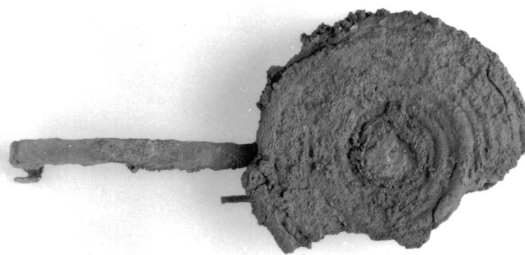


SCHEDA



CD - CODICI

TSK - Tipo di scheda RA

LIR - Livello di ricerca P

NCT - CODICE UNIVOCO

NCTR - Codice regione 11

NCTN - Numero catalogo generale 00079550

ESC - Ente schedatore S02

ECP - Ente competente S02

LC - LOCALIZZAZIONE

PVC - LOCALIZZAZIONE GEOGRAFICO-AMMINISTRATIVA

PVCP - Provincia AN

PVCC - Comune Ancona

LDC - COLLOCAZIONE SPECIFICA

LDCT - Tipologia palazzo

LDCQ - Qualificazione statale

LDCN - Denominazione attuale Palazzo Ferretti

LDCU - Indirizzo via Ferretti, 1

LDCM - Denominazione raccolta Museo Archeologico Nazionale delle Marche

LDCS - Specifiche piano 3: sala 3: vetrina 3 A: ripiano II

UB - UBICAZIONE

INV - INVENTARIO DI MUSEO O SOPRINTENDENZA

INVN - Numero 6091

INVD - Data 1918

LA - ALTRE LOCALIZZAZIONI

TCL - Tipo di Localizzazione reperimento

PRV - LOCALIZZAZIONE GEOGRAFICO-AMMINISTRATIVA

PRVP - Provincia AP

PRVC - Comune	Porto Sant'Elpidio
RP - REPERIMENTO	
LGI - COORDINATE I.G.M. O ALTRO	
LGII - Istituto	I.G.M.I.
LGIT - Denominazione tavoletta	Porto Sant'Elpidio
LGIN - Numero foglio	125
LGC - PARTICELLE CATASTALI	
LGCC - Comune	Porto Sant'Elpidio
LGCM - Foglio	-
LGCR - Particelle	?
SPR - Specifiche di reperimento	tomba 14/ zona B
DSC - DATI DI SCAVO	
DSCA - Autori dello scavo	Dall'Osso I.
DSCD - Data di scavo	1918
OG - OGGETTO	
OGT - OGGETTO	
OGTD - Definizione	fibula ad occhiali
OGTT - Tipologia	Sundwall, tipo E I ad
CLS - Classe e produzione	oggetti di ornamento
DT - CRONOLOGIA	
DTZ - CRONOLOGIA GENERICA	
DTZG - Secolo	sec. VIII a.C.
DTS - CRONOLOGIA SPECIFICA	
DTSI - Da	799 a.C.
DTSF - A	700 a.C.
DTM - Motivazione cronologia	contesto
AU - DEFINIZIONE CULTURALE	
ATB - AMBITO CULTURALE	
ATBD - Denominazione	fase Piceno II
ATBM - Motivazione dell'attribuzione	analisi stilistica/ bibliografia
MT - DATI TECNICI	
MTC - Materia e tecnica	ferro; battitura-bronzo: fusione;
MIS - MISURE	
MISU - Unità	cm.
MISL - Larghezza	7.2
MISN - Lunghezza	13
MISS - Spessore	0.2
CO - CONSERVAZIONE	
STC - STATO DI CONSERVAZIONE	
STCC - Stato di	

conservazione	mutilo
STCS - Indicazioni specifiche	molto arrugginita e corrosa. Si conserva solo una spirale sull'arco molto lacunosa, parte dell'ardiglione e della staffa
DA - DATI ANALITICI	
DES - DESCRIZIONE	
DESO - Indicazioni sull'oggetto	arco costituito da due spirali di filo in ferro fuso su un supporto a barretta di bronzo.
TU - CONDIZIONE GIURIDICA E VINCOLI	
CDG - CONDIZIONE GIURIDICA	
CDGG - Indicazione generica	proprietà Stato
CDGS - Indicazione specifica	Ministero per i Beni e le Attività Culturali
DO - FONTI E DOCUMENTI DI RIFERIMENTO	
FTA - FOTOGRAFIE	
FTAX - Genere	documentazione allegata
FTAP - Tipo	fotografia b.n.
FTAN - Codice identificativo	SA AN 198837
DRA - DOCUMENTAZIONE GRAFICA	
DRAT - Tipo	prospetto/ sezione
DRAS - Scala	1:1
DRAN - Codice identificativo	SA AN 3259
DRAA - Autore	Moreschi M.
DRAD - Data	1989
MST - MOSTRE	
MSTT - Titolo	La necropoli picena di Porto Sant'Elpidio: vita e morte nella prima età del ferro
MSTL - Luogo	Porto Sant'Elpidio
MSTD - Data	giu. 2009 - dic. 2015
CM - COMPILAZIONE	
CMP - COMPILAZIONE	
CMPD - Data	1997
CMPN - Nome compilatore	Iezzi R. (CO.IDRA s.r.l.)
FUR - Funzionario responsabile	Baldelli G.
RVM - TRASCRIZIONE PER MEMORIZZAZIONE	
RVMD - Data registrazione	1999
RVMN - Nome revisore	Iezzi R. (CO.IDRA s.r.l.)
AN - ANNOTAZIONI	
OSS - Osservazioni	Sulla spirale si conservano tracce di tessuto.