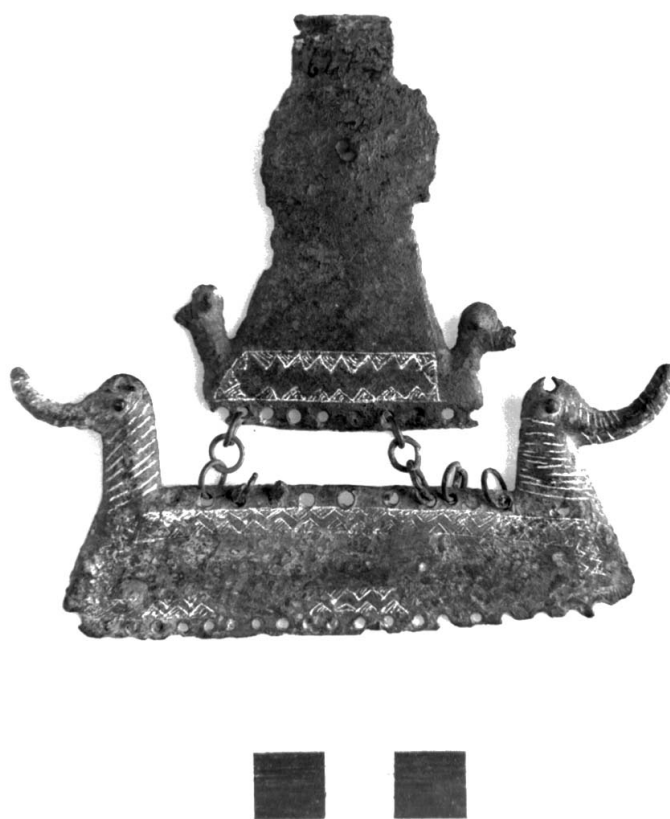


SCHEDA



CD - CODICI

TSK - Tipo di scheda RA

LIR - Livello di ricerca P

NCT - CODICE UNIVOCO

NCTR - Codice regione 11

NCTN - Numero catalogo generale 00079566

ESC - Ente schedatore S02

ECP - Ente competente S02

LC - LOCALIZZAZIONE

PVC - LOCALIZZAZIONE GEOGRAFICO-AMMINISTRATIVA

PVCP - Provincia AN

PVCC - Comune Ancona

LDC - COLLOCAZIONE SPECIFICA

LDCT - Tipologia palazzo

LDCQ - Qualificazione statale

LDCN - Denominazione attuale Palazzo Ferretti

LDCU - Indirizzo via Ferretti, 1

LDCM - Denominazione raccolta	Museo Archeologico Nazionale delle Marche
LDCS - Specifiche	piano 3: sala 3: vetrina 3 A: ripiano I
UB - UBICAZIONE	
INV - INVENTARIO DI MUSEO O SOPRINTENDENZA	
INVN - Numero	6275
INVD - Data	1917
LA - ALTRE LOCALIZZAZIONI	
TCL - Tipo di Localizzazione	reperimento
PRV - LOCALIZZAZIONE GEOGRAFICO-AMMINISTRATIVA	
PRVP - Provincia	AP
PRVC - Comune	Porto Sant'Elpidio
RP - REPERIMENTO	
LGI - COORDINATE I.G.M. O ALTRO	
LGII - Istituto	I.G.M.I.
LGIT - Denominazione tavoletta	Porto Sant'Elpidio
LGIN - Numero foglio	125
LGC - PARTICELLE CATASTALI	
LGCC - Comune	Porto Sant'Elpidio
LGCM - Foglio	-
LGCR - Particelle	?
SPR - Specifiche di reperimento	tomba 6/ zona A
DSC - DATI DI SCAVO	
DSCA - Autori dello scavo	Dall'Osso I.
DSCD - Data di scavo	1917
OG - OGGETTO	
OGT - OGGETTO	
OGTD - Definizione	pettorale
CLS - Classe e produzione	oggetti di ornamento
DT - CRONOLOGIA	
DTZ - CRONOLOGIA GENERICA	
DTZG - Secolo	sec. VIII a.C.
DTS - CRONOLOGIA SPECIFICA	
DTSI - Da	799 a.C.
DTSF - A	700 a.C.
DTM - Motivazione cronologia	analisi stilistica
AU - DEFINIZIONE CULTURALE	
ATB - AMBITO CULTURALE	
ATBD - Denominazione	fase Piceno II
ATBM - Motivazione dell'attribuzione	analisi stilistica

MT - DATI TECNICI

MTC - Materia e tecnica	bronzo; fusione, laminatura, incisione
--------------------------------	--

MIS - MISURE

MISU - Unità	cm.
---------------------	-----

MISA - Altezza	9.5
-----------------------	-----

MISN - Lunghezza	6
-------------------------	---

MISS - Spessore	2
------------------------	---

CO - CONSERVAZIONE**STC - STATO DI CONSERVAZIONE**

STCC - Stato di conservazione	mutilo
--------------------------------------	--------

STCS - Indicazioni specifiche	la piastrina di sospensione è lacunosa ad una estremità laterale; lacune l'ungo i margini. Mancano le catenelle di sospensione
--------------------------------------	--

RS - RESTAURI**RST - RESTAURI**

RSTD - Data	ante 1989
--------------------	-----------

RSTE - Ente responsabile	SA AN
---------------------------------	-------

DA - DATI ANALITICI**DES - DESCRIZIONE**

DESO - Indicazioni sull'oggetto	pettorale a doppia piastrina trapezoidale con protomi ornitomorfe laterali Decorazione incisa a fasci di triangoli campiti da linee oblique parallel e e da fasci di linee parallele
--	--

TU - CONDIZIONE GIURIDICA E VINCOLI**CDG - CONDIZIONE GIURIDICA**

CDGG - Indicazione generica	proprietà Stato
------------------------------------	-----------------

CDGS - Indicazione specifica	Ministero per i Beni e le Attività Culturali
-------------------------------------	--

DO - FONTI E DOCUMENTI DI RIFERIMENTO**FTA - FOTOGRAFIE**

FTAX - Genere	documentazione allegata
----------------------	-------------------------

FTAP - Tipo	fotografia b.n.
--------------------	-----------------

FTAN - Codice identificativo	SA AN 198825
-------------------------------------	--------------

DRA - DOCUMENTAZIONE GRAFICA

DRAT - Tipo	prospetto/ sezione
--------------------	--------------------

DRAS - Scala	1:1
---------------------	-----

DRAN - Codice identificativo	SA AN 3266
-------------------------------------	------------

DRAA - Autore	Moreschi M.
----------------------	-------------

DRAD - Data	1989
--------------------	------

DRA - DOCUMENTAZIONE GRAFICA

DRAT - Tipo	prospetto/ sezione
--------------------	--------------------

DRAS - Scala	1:1
---------------------	-----

DRAN - Codice	
----------------------	--

identificativo	SA AN 3267
DRAA - Autore	Moreschi M.
DRAD - Data	1989
MST - MOSTRE	
MSTT - Titolo	La necropoli picena di Porto Sant'Elpidio: vita e morte nella prima età del ferro
MSTL - Luogo	Porto Sant'Elpidio
MSTD - Data	giu. 2009 - dic. 2015
CM - COMPILAZIONE	
CMP - COMPILAZIONE	
CMPD - Data	1996
CMPN - Nome compilatore	Iezzi R. (CO.IDRA s.r.l.)
FUR - Funzionario responsabile	Baldelli G.
RVM - TRASCRIZIONE PER MEMORIZZAZIONE	
RVMD - Data registrazione	1999
RVMN - Nome revisore	Iezzi R. (CO.IDRA s.r.l.)