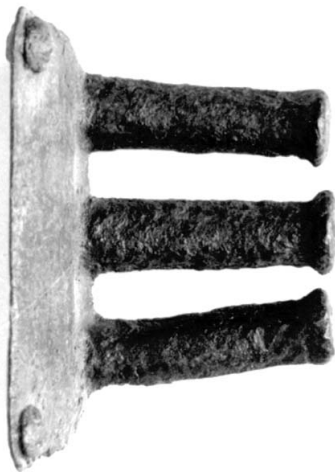


SCHEDA



CD - CODICI

TSK - Tipo di scheda RA

LIR - Livello di ricerca P

NCT - CODICE UNIVOCO

NCTR - Codice regione 11

NCTN - Numero catalogo generale 00079569

ESC - Ente schedatore S02

ECP - Ente competente S02

LC - LOCALIZZAZIONE

PVC - LOCALIZZAZIONE GEOGRAFICO-AMMINISTRATIVA

PVCP - Provincia AN

PVCC - Comune Ancona

LDC - COLLOCAZIONE SPECIFICA

LDCT - Tipologia palazzo

LDCQ - Qualificazione statale

LDCN - Denominazione attuale Palazzo Ferretti

LDCU - Indirizzo via Ferretti, 1

LDCM - Denominazione raccolta	Museo Archeologico Nazionale delle Marche
LDCS - Specifiche	piano 3: sala 3: vetrina 3 A: ripiano II
UB - UBICAZIONE	
INV - INVENTARIO DI MUSEO O SOPRINTENDENZA	
INVN - Numero	57936
INVD - Data	1917
LA - ALTRE LOCALIZZAZIONI	
TCL - Tipo di Localizzazione	reperimento
PRV - LOCALIZZAZIONE GEOGRAFICO-AMMINISTRATIVA	
PRVP - Provincia	AP
PRVC - Comune	Porto Sant'Elpidio
RP - REPERIMENTO	
LGI - COORDINATE I.G.M. O ALTRO	
LGII - Istituto	I.G.M.I.
LGIT - Denominazione tavoletta	Porto Sant'Elpidio
LGIN - Numero foglio	125
LGC - PARTICELLE CATASTALI	
LGCC - Comune	Porto Sant'Elpidio
LGCM - Foglio	-
LGCR - Particelle	?
SPR - Specifiche di reperimento	sporadico
DSC - DATI DI SCAVO	
DSCA - Autori dello scavo	Dall'Osso I.
DSCD - Data di scavo	1917
OG - OGGETTO	
OGT - OGGETTO	
OGTD - Definizione	elemento di elmo
CLS - Classe e produzione	armi
DT - CRONOLOGIA	
DTZ - CRONOLOGIA GENERICA	
DTZG - Secolo	sec. VIII a.C.
DTS - CRONOLOGIA SPECIFICA	
DTSI - Da	799 a.C.
DTSF - A	700 a.C.
DTM - Motivazione cronologia	analisi stilistica
AU - DEFINIZIONE CULTURALE	
ATB - AMBITO CULTURALE	
ATBD - Denominazione	fase Piceno II
ATBM - Motivazione dell'attribuzione	analisi stilistica

MT - DATI TECNICI

MTC - Materia e tecnica bronzo; fusione

MIS - MISURE

MISU - Unità cm.
MISA - Altezza 6.5
MISL - Larghezza 6
MISS - Spessore 0.3
MISV - Varie lungh. verga 3.9; diam. 1

CO - CONSERVAZIONE**STC - STATO DI CONSERVAZIONE**

STCC - Stato di conservazione integro
STCS - Indicazioni specifiche patina di ossidazione e corrosione

RS - RESTAURI**RST - RESTAURI**

RSTD - Data ante 1989
RSTE - Ente responsabile SA AN

DA - DATI ANALITICI**DES - DESCRIZIONE**

DESO - Indicazioni sull'oggetto lamina bronzea rettangolare leggermente convessa con angoli arrotondati. H a un ribattino su ciascun angolo e tre apofisi di verga a sezione circolare disposti in linea in senso verticale

TU - CONDIZIONE GIURIDICA E VINCOLI**CDG - CONDIZIONE GIURIDICA**

CDGG - Indicazione generica proprietà Stato
CDGS - Indicazione specifica Ministero per i Beni e le Attività Culturali

DO - FONTI E DOCUMENTI DI RIFERIMENTO**FTA - FOTOGRAFIE**

FTAX - Genere documentazione allegata
FTAP - Tipo fotografia b.n.
FTAN - Codice identificativo SA AN 198843

DRA - DOCUMENTAZIONE GRAFICA

DRAT - Tipo prospetto/ sezione
DRAS - Scala 1:1
DRAN - Codice identificativo SA AN 3255
DRAA - Autore Moreschi M.
DRAD - Data 1989

MST - MOSTRE

MSTT - Titolo La necropoli picena di Porto Sant'Elpidio: vita e morte nella prima età del ferro
MSTL - Luogo Porto Sant'Elpidio

MSTD - Data	giu. 2009 - dic. 2015
CM - COMPILAZIONE	
CMP - COMPILAZIONE	
CMPD - Data	1996
CMPN - Nome compilatore	Iezzi R. (CO.IDRA s.r.l.)
FUR - Funzionario responsabile	Baldelli G.
RVM - TRASCRIZIONE PER MEMORIZZAZIONE	
RVMD - Data registrazione	1999
RVMN - Nome revisore	Iezzi R. (CO.IDRA s.r.l.)