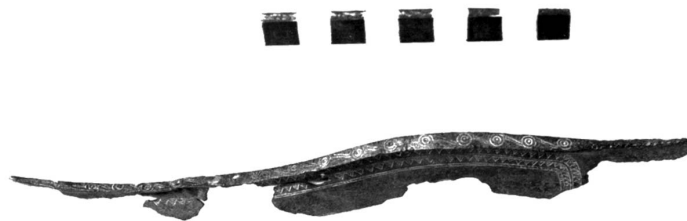


# SCHEDA



## CD - CODICI

TSK - Tipo di scheda	RA
LIR - Livello di ricerca	P
NCT - CODICE UNIVOCO	
NCTR - Codice regione	11
NCTN - Numero catalogo generale	00079587
ESC - Ente schedatore	S02
ECP - Ente competente	S02

## LC - LOCALIZZAZIONE

### PVC - LOCALIZZAZIONE GEOGRAFICO-AMMINISTRATIVA

PVCP - Provincia	AN
PVCC - Comune	Ancona

### LDC - COLLOCAZIONE SPECIFICA

LDCT - Tipologia	palazzo
LDCQ - Qualificazione	statale
LDCN - Denominazione attuale	Palazzo Ferretti
LDCU - Indirizzo	via Ferretti, 1
LDCM - Denominazione raccolta	Museo Archeologico Nazionale delle Marche
LDCS - Specifiche	piano 3: sala 2: vetrina unica: ripiano II

## UB - UBICAZIONE

### INV - INVENTARIO DI MUSEO O SOPRINTENDENZA

INVN - Numero	6924
INVD - Data	1904

## LA - ALTRE LOCALIZZAZIONI

TCL - Tipo di Localizzazione	reperimento
------------------------------	-------------

### PRV - LOCALIZZAZIONE GEOGRAFICO-AMMINISTRATIVA

PRVP - Provincia	AN
------------------	----

<b>PRVC - Comune</b>	Ancona
<b>PRVL - Località</b>	Colle Cardeto
<b>RP - REPERIMENTO</b>	
<b>LGI - COORDINATE I.G.M. O ALTRO</b>	
<b>LGII - Istituto</b>	I.G.M.I.
<b>LGIT - Denominazione tavoletta</b>	Numana
<b>LGIN - Numero foglio</b>	118
<b>LGC - PARTICELLE CATASTALI</b>	
<b>LGCC - Comune</b>	Ancona
<b>LGCM - Foglio</b>	-
<b>LGCR - Particelle</b>	?
<b>SPR - Specifiche di reperimento</b>	fuori piazza Cavour/ area Fiori-Cosi/ tomba 1
<b>OG - OGGETTO</b>	
<b>OGT - OGGETTO</b>	
<b>OGTD - Definizione</b>	coltello a lama serpeggiante
<b>DT - CRONOLOGIA</b>	
<b>DTZ - CRONOLOGIA GENERICA</b>	
<b>DTZG - Secolo</b>	sec. IX a.C.
<b>DTS - CRONOLOGIA SPECIFICA</b>	
<b>DTSI - Da</b>	899 a.C.
<b>DTSV - Validità</b>	ca.
<b>DTSF - A</b>	800 a.C.
<b>DTSL - Validità</b>	ca.
<b>DTM - Motivazione cronologia</b>	bibliografia
<b>AU - DEFINIZIONE CULTURALE</b>	
<b>ATB - AMBITO CULTURALE</b>	
<b>ATBD - Denominazione</b>	fase Piceno I
<b>ATBM - Motivazione dell'attribuzione</b>	analisi stilistica
<b>MT - DATI TECNICI</b>	
<b>MTC - Materia e tecnica</b>	bronzo; fusione, battitura, incisione
<b>MIS - MISURE</b>	
<b>MISU - Unità</b>	cm.
<b>MISN - Lunghezza</b>	22.5
<b>MISS - Spessore</b>	0.1
<b>MISV - Varie</b>	lungh. codolo 3; larghezza codolo 1
<b>CO - CONSERVAZIONE</b>	
<b>STC - STATO DI CONSERVAZIONE</b>	
<b>STCC - Stato di conservazione</b>	mutilo
<b>STCS - Indicazioni specifiche</b>	molto lacunoso alla lama. Patina verde scuro abbastanza uniforme

**RS - RESTAURI****RST - RESTAURI****RSTD - Data** ante 1989**RSTE - Ente responsabile** SA AN**DA - DATI ANALITICI****DES - DESCRIZIONE****DESO - Indicazioni  
sull'oggetto**

lama serpeggiante a dorso ingrossato; codoloa a spina con tacche a spina d i pesce lungo il bordo. decorazione con motivo a triangoli campiti da lin ee parallele oblique. Sul dorso: cerchielli a occhio di dado legati tra l oro con fasci di linee.

**TU - CONDIZIONE GIURIDICA E VINCOLI****CDG - CONDIZIONE GIURIDICA****CDGG - Indicazione  
generica** proprietà Stato**CDGS - Indicazione  
specificata** Ministero per i Beni e le Attività Culturali**DO - FONTI E DOCUMENTI DI RIFERIMENTO****FTA - FOTOGRAFIE****FTAX - Genere** documentazione allegata**FTAP - Tipo** fotografia b.n.**FTAN - Codice identificativo** SA AN 198858**FTA - FOTOGRAFIE****FTAX - Genere** documentazione allegata**FTAP - Tipo** fotografia b.n.**FTAN - Codice identificativo** SA AN 268427**FTAT - Note** fatta nell'ambito del Progetto Marche II**DRA - DOCUMENTAZIONE GRAFICA****DRAT - Tipo** prospetto/ sezione**DRAS - Scala** 1:1**DRAN - Codice  
identificativo** SA AN 29728**DRAA - Autore** Secondi T. (CO.IDRA s.r.l.)**DRAD - Data** 1997**BIB - BIBLIOGRAFIA****BIBX - Genere** bibliografia specifica**BIBA - Autore** Brizio E.**BIBD - Anno di edizione** 1902**BIBN - V., pp., nn.** p. 439**BIBI - V., tavv., figg.** fig. 1**BIBH - Sigla per citazione** 00000217**CM - COMPILAZIONE****CMP - COMPILAZIONE****CMPD - Data** 1996**CMPN - Nome compilatore** Iezzi R. (CO.IDRA s.r.l.)

**FUR - Funzionario  
responsabile**

Baldelli G.

**RVM - TRASCRIZIONE PER MEMORIZZAZIONE**

**RVMD - Data registrazione**

1999

**RVMN - Nome revisore**

Iezzi R. (CO.IDRA s.r.l.)