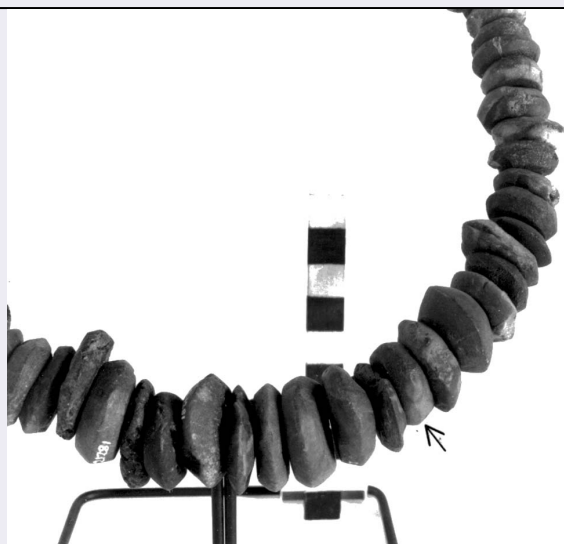


# SCHEDA



## CD - CODICI

TSK - Tipo di scheda RA

LIR - Livello di ricerca P

### NCT - CODICE UNIVOCO

NCTR - Codice regione 11

NCTN - Numero catalogo generale 00079607

ESC - Ente schedatore S02

ECP - Ente competente S02

## LC - LOCALIZZAZIONE

### PVC - LOCALIZZAZIONE GEOGRAFICO-AMMINISTRATIVA

PVCP - Provincia AN

PVCC - Comune Ancona

### LDC - COLLOCAZIONE SPECIFICA

LDCT - Tipologia palazzo

LDCQ - Qualificazione statale

LDCN - Denominazione attuale Palazzo Ferretti

LDCU - Indirizzo via Ferretti, 1

LDCM - Denominazione raccolta Museo Archeologico Nazionale delle Marche

LDCS - Specifiche piano 3: sala 3: vetrina 2 B: ripiano I

## UB - UBICAZIONE

### INV - INVENTARIO DI MUSEO O SOPRINTENDENZA

INVN - Numero 21281 c

INVD - Data 1959

## LA - ALTRE LOCALIZZAZIONI

TCL - Tipo di Localizzazione reperimento

### PRV - LOCALIZZAZIONE GEOGRAFICO-AMMINISTRATIVA

PRVP - Provincia AN

|                                             |                                               |
|---------------------------------------------|-----------------------------------------------|
| <b>PRVC - Comune</b>                        | Monte Roberto                                 |
| <b>RP - REPERIMENTO</b>                     |                                               |
| <b>LGI - COORDINATE I.G.M. O ALTRO</b>      |                                               |
| <b>LGII - Istituto</b>                      | I.G.M.I.                                      |
| <b>LGIT - Denominazione tavoletta</b>       | Supramontana                                  |
| <b>LGIN - Numero foglio</b>                 | 117                                           |
| <b>LGC - PARTICELLE CATASTALI</b>           |                                               |
| <b>LGCC - Comune</b>                        | Monte Roberto                                 |
| <b>LGCM - Foglio</b>                        | -                                             |
| <b>LGCR - Particelle</b>                    | ?                                             |
| <b>OG - OGGETTO</b>                         |                                               |
| <b>OGT - OGGETTO</b>                        |                                               |
| <b>OGTD - Definizione</b>                   | vago                                          |
| <b>DT - CRONOLOGIA</b>                      |                                               |
| <b>DTZ - CRONOLOGIA GENERICA</b>            |                                               |
| <b>DTZG - Secolo</b>                        | sec. VIII a.C.                                |
| <b>DTS - CRONOLOGIA SPECIFICA</b>           |                                               |
| <b>DTSI - Da</b>                            | 799 a.C.                                      |
| <b>DTSF - A</b>                             | 700 a.C.                                      |
| <b>DTM - Motivazione cronologia</b>         | contesto                                      |
| <b>AU - DEFINIZIONE CULTURALE</b>           |                                               |
| <b>ATB - AMBITO CULTURALE</b>               |                                               |
| <b>ATBD - Denominazione</b>                 | fase Piceno II                                |
| <b>ATBM - Motivazione dell'attribuzione</b> | contesto                                      |
| <b>MT - DATI TECNICI</b>                    |                                               |
| <b>MTC - Materia e tecnica</b>              | ambra; intaglio                               |
| <b>MIS - MISURE</b>                         |                                               |
| <b>MISU - Unità</b>                         | cm.                                           |
| <b>MISA - Altezza</b>                       | 1.6                                           |
| <b>MISD - Diametro</b>                      | 2                                             |
| <b>CO - CONSERVAZIONE</b>                   |                                               |
| <b>STC - STATO DI CONSERVAZIONE</b>         |                                               |
| <b>STCC - Stato di conservazione</b>        | integro                                       |
| <b>STCS - Indicazioni specifiche</b>        | alcuni vaghi presentano superficie scheggiata |
| <b>DA - DATI ANALITICI</b>                  |                                               |
| <b>DES - DESCRIZIONE</b>                    |                                               |
| <b>DESO - Indicazioni sull'oggetto</b>      | vago di forma cilindrica                      |
| <b>TU - CONDIZIONE GIURIDICA E VINCOLI</b>  |                                               |
| <b>ACQ - ACQUISIZIONE</b>                   |                                               |

|                                              |                                                                                                                                                                                                             |
|----------------------------------------------|-------------------------------------------------------------------------------------------------------------------------------------------------------------------------------------------------------------|
| <b>ACQT - Tipo acquisizione</b>              | donazione                                                                                                                                                                                                   |
| <b>ACQN - Nome</b>                           | Amatori                                                                                                                                                                                                     |
| <b>CDG - CONDIZIONE GIURIDICA</b>            |                                                                                                                                                                                                             |
| <b>CDGG - Indicazione generica</b>           | proprietà Stato                                                                                                                                                                                             |
| <b>CDGS - Indicazione specifica</b>          | Ministero per i Beni e le Attività Culturali                                                                                                                                                                |
| <b>DO - FONTI E DOCUMENTI DI RIFERIMENTO</b> |                                                                                                                                                                                                             |
| <b>FTA - FOTOGRAFIE</b>                      |                                                                                                                                                                                                             |
| <b>FTAX - Genere</b>                         | documentazione allegata                                                                                                                                                                                     |
| <b>FTAP - Tipo</b>                           | fotografia b.n.                                                                                                                                                                                             |
| <b>FTAN - Codice identificativo</b>          | SA AN 198676                                                                                                                                                                                                |
| <b>DRA - DOCUMENTAZIONE GRAFICA</b>          |                                                                                                                                                                                                             |
| <b>DRAT - Tipo</b>                           | prospetto/ sezione                                                                                                                                                                                          |
| <b>DRAS - Scala</b>                          | 1:1                                                                                                                                                                                                         |
| <b>DRAN - Codice identificativo</b>          | SA AN 29746                                                                                                                                                                                                 |
| <b>DRAA - Autore</b>                         | Secondi T. (CO.IDRA s.r.l.)                                                                                                                                                                                 |
| <b>DRAD - Data</b>                           | 1997                                                                                                                                                                                                        |
| <b>CM - COMPILAZIONE</b>                     |                                                                                                                                                                                                             |
| <b>CMP - COMPILAZIONE</b>                    |                                                                                                                                                                                                             |
| <b>CMPD - Data</b>                           | 1997                                                                                                                                                                                                        |
| <b>CMPN - Nome compilatore</b>               | Iezzi R. (CO.IDRA s.r.l.)                                                                                                                                                                                   |
| <b>FUR - Funzionario responsabile</b>        | Baldelli G.                                                                                                                                                                                                 |
| <b>RVM - TRASCRIZIONE PER MEMORIZZAZIONE</b> |                                                                                                                                                                                                             |
| <b>RVMD - Data registrazione</b>             | 1999                                                                                                                                                                                                        |
| <b>RVMN - Nome revisore</b>                  | Iezzi R. (CO.IDRA s.r.l.)                                                                                                                                                                                   |
| <b>AN - ANNOTAZIONI</b>                      |                                                                                                                                                                                                             |
| <b>OSS - Osservazioni</b>                    | questo tipo appartiene un gruppo di altri 5 vaghi di varie dimensioni (al t. 0.8/ 1.6; diam. 1/ 1.8 ). La stima si riferisce al gruppo di vaghi con lo stesso numero d'inventario ricomposti in una collana |