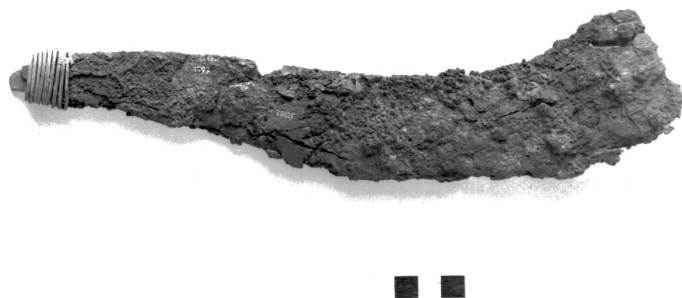


SCHEDA



CD - CODICI

TSK - Tipo di scheda RA

LIR - Livello di ricerca P

NCT - CODICE UNIVOCO

NCTR - Codice regione 11

NCTN - Numero catalogo generale 00079655

ESC - Ente schedatore S02

ECP - Ente competente S02

LC - LOCALIZZAZIONE

PVC - LOCALIZZAZIONE GEOGRAFICO-AMMINISTRATIVA

PVCP - Provincia AN

PVCC - Comune Ancona

LDC - COLLOCAZIONE SPECIFICA

LDCT - Tipologia palazzo

LDCQ - Qualificazione statale

LDCN - Denominazione attuale Palazzo Ferretti

LDCU - Indirizzo via Ferretti, 1

LDCM - Denominazione raccolta Museo Archeologico Nazionale delle Marche

LDCS - Specifiche piano 3: sala 3: vetrina 3 C: ripiano III

UB - UBICAZIONE

INV - INVENTARIO DI MUSEO O SOPRINTENDENZA

INVN - Numero 38625

INVD - Data 1985

LA - ALTRE LOCALIZZAZIONI

TCL - Tipo di Localizzazione reperimento

PRV - LOCALIZZAZIONE GEOGRAFICO-AMMINISTRATIVA

PRVP - Provincia AN

| | |
|---|---|
| PRVC - Comune | Sirolo |
| RP - REPERIMENTO | |
| LGI - COORDINATE I.G.M. O ALTRO | |
| LGII - Istituto | I.G.M.I. |
| LGIT - Denominazione tavoletta | Numana |
| LGIN - Numero foglio | 118 |
| LGC - PARTICELLE CATASTALI | |
| LGCC - Comune | Numana |
| LGCM - Foglio | - |
| LGCR - Particelle | ? |
| SPR - Specifiche di reperimento | area Quagliotti/ tomba 97 |
| DSC - DATI DI SCAVO | |
| DSCA - Autori dello scavo | Lollini D.G. |
| DSCD - Data di scavo | 1966 |
| OG - OGGETTO | |
| OGT - OGGETTO | |
| OGTD - Definizione | coltellaccio |
| DT - CRONOLOGIA | |
| DTZ - CRONOLOGIA GENERICA | |
| DTZG - Secolo | sec. VIII a.C. |
| DTS - CRONOLOGIA SPECIFICA | |
| DTSI - Da | 799 a.C. |
| DTSF - A | 700 a.C. |
| DTM - Motivazione cronologia | analisi stilistica |
| AU - DEFINIZIONE CULTURALE | |
| ATB - AMBITO CULTURALE | |
| ATBD - Denominazione | fase Piceno II |
| ATBM - Motivazione dell'attribuzione | analisi stilistica |
| MT - DATI TECNICI | |
| MTC - Materia e tecnica | ferro; forgiatura, battitura |
| MTC - Materia e tecnica | bronzo; fusione |
| MIS - MISURE | |
| MISU - Unità | cm. |
| MISL - Larghezza | 6 |
| MISN - Lunghezza | 29 |
| CO - CONSERVAZIONE | |
| STC - STATO DI CONSERVAZIONE | |
| STCC - Stato di conservazione | mutilo |
| STCS - Indicazioni specifiche | molto arrugginito e corrosivo. Lama fusa con il fodero. Filo bronzeo frammentario |

DA - DATI ANALITICI**DES - DESCRIZIONE****DESO - Indicazioni
sull'oggetto**

ama serpeggiante; fodero costituito da una lamina ripiegata e chiuso nella parte superiore da una fascia con tre ribattini. L'estremità inferiore è decorata da filo di bronzo avvolto a nove giri. La parte mediana conserva frammenti di filo di bronzo a quattro avvolgimenti

TU - CONDIZIONE GIURIDICA E VINCOLI**CDG - CONDIZIONE GIURIDICA****CDGG - Indicazione
generica**

proprietà Stato

**CDGS - Indicazione
specificata**

Ministero per i Beni e le Attività Culturali

DO - FONTI E DOCUMENTI DI RIFERIMENTO**FTA - FOTOGRAFIE****FTAX - Genere**

documentazione allegata

FTAP - Tipo

fotografia b.n.

FTAN - Codice identificativo

SA AN 198804

DRA - DOCUMENTAZIONE GRAFICA**DRAT - Tipo**

prospetto/ sezione

DRAS - Scala

1:1

**DRAN - Codice
identificativo**

SA AN 29789

DRAA - Autore

Fernandez A.R.M. (CO.IDRA s.r.l.)

DRAD - Data

1997

BIB - BIBLIOGRAFIA**BIBX - Genere**

bibliografia specifica

BIBA - Autore

Lollini D.G.

BIBD - Anno di edizione

1972

BIBN - V., pp., nn.

p. 125 n. 3

BIBH - Sigla per citazione

00000000

CM - COMPILAZIONE**CMP - COMPILAZIONE****CMPD - Data**

1997

CMPN - Nome compilatore

Iezzi R. (CO.IDRA s.r.l.)

**FUR - Funzionario
responsabile**

Baldelli G.

RVM - TRASCRIZIONE PER MEMORIZZAZIONE**RVMD - Data registrazione**

1999

RVMN - Nome revisore

Iezzi R. (CO.IDRA s.r.l.)