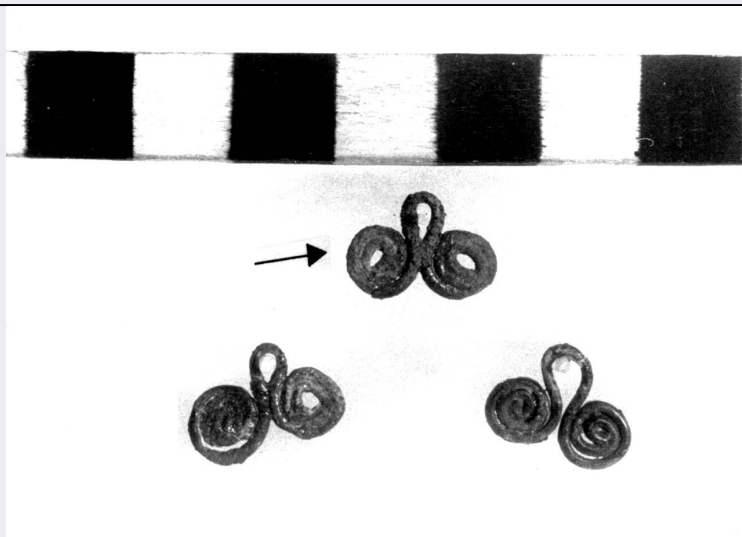


SCHEDA



CD - CODICI

TSK - Tipo di scheda RA

LIR - Livello di ricerca P

NCT - CODICE UNIVOCO

NCTR - Codice regione 11

NCTN - Numero catalogo generale 00079668

ESC - Ente schedatore S02

ECP - Ente competente S02

LC - LOCALIZZAZIONE

PVC - LOCALIZZAZIONE GEOGRAFICO-AMMINISTRATIVA

PVCP - Provincia AN

PVCC - Comune Ancona

LDC - COLLOCAZIONE SPECIFICA

LDCT - Tipologia palazzo

LDCQ - Qualificazione statale

LDCN - Denominazione attuale Palazzo Ferretti

LDCU - Indirizzo via Ferretti, 1

LDCM - Denominazione raccolta Museo Archeologico Nazionale delle Marche

LDCS - Specifiche piano 3: sala 3: vetrina 3 C: ripiano I

UB - UBICAZIONE

INV - INVENTARIO DI MUSEO O SOPRINTENDENZA

INVN - Numero 59079

INVD - Data 1997

LA - ALTRE LOCALIZZAZIONI

TCL - Tipo di Localizzazione reperimento

PRV - LOCALIZZAZIONE GEOGRAFICO-AMMINISTRATIVA

PRVP - Provincia AN

PRVC - Comune	Sirolo
RP - REPERIMENTO	
LGI - COORDINATE I.G.M. O ALTRO	
LGII - Istituto	I.G.M.I.
LGIT - Denominazione tavoletta	Numana
LGIN - Numero foglio	118
LGC - PARTICELLE CATASTALI	
LGCC - Comune	Numana
LGCM - Foglio	-
LGCR - Particelle	?
SPR - Specifiche di reperimento	area Davanzali/ tomba 392
DSC - DATI DI SCAVO	
DSCA - Autori dello scavo	Mercando L.
DSCD - Data di scavo	1972
OG - OGGETTO	
OGT - OGGETTO	
OGTD - Definizione	pendaglio
DT - CRONOLOGIA	
DTZ - CRONOLOGIA GENERICA	
DTZG - Secolo	sec. VIII a.C.
DTS - CRONOLOGIA SPECIFICA	
DTSI - Da	799 a.C.
DTSF - A	700 a.C.
DTM - Motivazione cronologia	contesto
AU - DEFINIZIONE CULTURALE	
ATB - AMBITO CULTURALE	
ATBD - Denominazione	fase Piceno II
ATBM - Motivazione dell'attribuzione	contesto
MT - DATI TECNICI	
MTC - Materia e tecnica	bronzo; fusione
MIS - MISURE	
MISU - Unità	cm.
MISA - Altezza	1
MISL - Larghezza	1.5
MISS - Spessore	0.1
CO - CONSERVAZIONE	
STC - STATO DI CONSERVAZIONE	
STCC - Stato di conservazione	integro
STCS - Indicazioni specifiche	patina verde omogenea

DA - DATI ANALITICI**DES - DESCRIZIONE****DESO - Indicazioni
sull'oggetto**pendaglio a doppia spirale a tre avvolgimenti di filo a sezione circolare,
con occhio di sospensione centrale sormontante**TU - CONDIZIONE GIURIDICA E VINCOLI****CDG - CONDIZIONE GIURIDICA****CDGG - Indicazione
generica**

proprietà Stato

**CDGS - Indicazione
specificata**

Ministero per i Beni e le Attività Culturali

DO - FONTI E DOCUMENTI DI RIFERIMENTO**FTA - FOTOGRAFIE****FTAX - Genere**

documentazione allegata

FTAP - Tipo

fotografia b.n.

FTAN - Codice identificativo

SA AN 198797

DRA - DOCUMENTAZIONE GRAFICA**DRAT - Tipo**

prospetto/ sezione

DRAS - Scala

1:1

**DRAN - Codice
identificativo**

SA AN 29796

DRAA - Autore

Fernandez A.R.M. (CO.IDRA s.r.l.)

DRAD - Data

1997

DRA - DOCUMENTAZIONE GRAFICA**DRAT - Tipo**

prospetto/ sezione

DRAS - Scala

1:1

**DRAN - Codice
identificativo**

SA AN 991

DRAA - Autore

Moreschi M.

DRAD - Data

1989

CM - COMPILAZIONE**CMP - COMPILAZIONE****CMPD - Data**

1996

CMPN - Nome compilatore

Iezzi R. (CO.IDRA s.r.l.)

**FUR - Funzionario
responsabile**

Baldelli G.

RVM - TRASCRIZIONE PER MEMORIZZAZIONE**RVMD - Data registrazione**

1999

RVMN - Nome revisore

Iezzi R. (CO.IDRA s.r.l.)

AN - ANNOTAZIONI**OSS - Osservazioni**questo gruppo sono riferibili altri due pendagli simili per forma e
dimensione con lo stesso numero di inventario