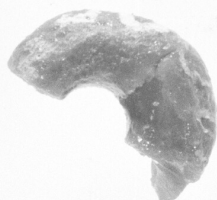


SCHEDA

38005 A



CD - CODICI

TSK - Tipo di scheda RA

LIR - Livello di ricerca P

NCT - CODICE UNIVOCO

NCTR - Codice regione 11

NCTN - Numero catalogo generale 00096221

ESC - Ente schedatore S02

ECP - Ente competente S02

LC - LOCALIZZAZIONE

PVC - LOCALIZZAZIONE GEOGRAFICO-AMMINISTRATIVA

PVCP - Provincia AN

PVCC - Comune Ancona

LDC - COLLOCAZIONE SPECIFICA

LDCT - Tipologia palazzo

LDCQ - Qualificazione statale

LDCN - Denominazione attuale Palazzo Ferretti

LDCU - Indirizzo	via Ferretti, 1
LDCM - Denominazione raccolta	Museo Archeologico Nazionale delle Marche
LDCS - Specifiche	piano 3: sala 3: vetrina 2 A: ripiano I
UB - UBICAZIONE	
INV - INVENTARIO DI MUSEO O SOPRINTENDENZA	
INVN - Numero	38005 a
INVD - Data	1980
LA - ALTRE LOCALIZZAZIONI	
TCL - Tipo di Localizzazione	reperimento
PRV - LOCALIZZAZIONE GEOGRAFICO-AMMINISTRATIVA	
PRVP - Provincia	MC
PRVC - Comune	Pollenza
PRVL - Località	Moie
RP - REPERIMENTO	
LGI - COORDINATE I.G.M. O ALTRO	
LGII - Istituto	I.G.M.I.
LGIT - Denominazione tavoletta	Macerata ovest
LGIN - Numero foglio	124
LGIQ - Sigla quadrante	I NE
LGC - PARTICELLE CATASTALI	
LGCC - Comune	non id.
LGCM - Foglio	non id.
LGCA - Data foglio	non
LGCR - Particelle	non id.
LGCO - Proprietari	non id.
SPR - Specifiche di reperimento	necropoli/ T 4
DSC - DATI DI SCAVO	
DSCD - Data di scavo	1963
OG - OGGETTO	
OGT - OGGETTO	
OGTD - Definizione	vago/ serie
CLS - Classe e produzione	ornamenti personali
DT - CRONOLOGIA	
DTZ - CRONOLOGIA GENERICA	
DTZG - Secolo	secc. IX-VIII a.C.
DTS - CRONOLOGIA SPECIFICA	
DTSI - Da	899 a.C.
DTSV - Validità	ca.
DTSF - A	700 a.C.
DTSL - Validità	ca.

DTM - Motivazione cronologia	bibliografia
AU - DEFINIZIONE CULTURALE	
ATB - AMBITO CULTURALE	
ATBD - Denominazione	Piceno I-II
ATBM - Motivazione dell'attribuzione	bibliografia
MT - DATI TECNICI	
MTC - Materia e tecnica	ambra; intaglio, perforazione
MIS - MISURE	
MISU - Unità	NR
MISV - Varie	diametro massimo: 0.8; diametro minimo: 0.57
CO - CONSERVAZIONE	
STC - STATO DI CONSERVAZIONE	
STCC - Stato di conservazione	integro
STCS - Indicazioni specifiche	sbrecciature; si conservano 20 elementi
TU - CONDIZIONE GIURIDICA E VINCOLI	
CDG - CONDIZIONE GIURIDICA	
CDGG - Indicazione generica	proprietà Stato
CDGS - Indicazione specifica	Ministero per i Beni e le Attività Culturali
DO - FONTI E DOCUMENTI DI RIFERIMENTO	
FTA - FOTOGRAFIE	
FTAX - Genere	documentazione allegata
FTAP - Tipo	fotografia b.n.
FTAN - Codice identificativo	SA AN 268498
BIB - BIBLIOGRAFIA	
BIBX - Genere	bibliografia specifica
BIBA - Autore	Lollini D.G.
BIBD - Anno di edizione	1979
BIBN - V., pp., nn.	pp. 179-215
BIBH - Sigla per citazione	00000088
CM - COMPILAZIONE	
CMP - COMPILAZIONE	
CMPD - Data	2003
CMPN - Nome compilatore	Consorzio Skeda (Venturi L.)
FUR - Funzionario responsabile	Baldelli G.
AN - ANNOTAZIONI	
OSS - Osservazioni	verosimilmente pertinente ad un'unica collana con gli inventari 38005 e 38005 b e, forse, con gli inventari 38005 c-e