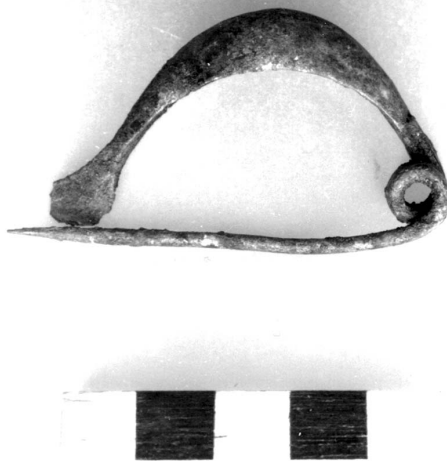


# SCHEDA



## CD - CODICI

TSK - Tipo di scheda	RA
LIR - Livello di ricerca	P
<b>NCT - CODICE UNIVOCO</b>	
NCTR - Codice regione	11
NCTN - Numero catalogo generale	00079368
ESC - Ente schedatore	S02
ECP - Ente competente	S02

## LC - LOCALIZZAZIONE

### PVC - LOCALIZZAZIONE GEOGRAFICO-AMMINISTRATIVA

PVCP - Provincia	AN
PVCC - Comune	Ancona

### LDC - COLLOCAZIONE SPECIFICA

LDCT - Tipologia	palazzo
LDCQ - Qualificazione	statale
LDCN - Denominazione attuale	Palazzo Ferretti
LDCU - Indirizzo	via Ferretti, 1
LDCM - Denominazione raccolta	Museo Archeologico Nazionale delle Marche
LDCS - Specifiche	piano 3: sala 4: vetrina 3 C: ripiano I

## UB - UBICAZIONE

### INV - INVENTARIO DI MUSEO O SOPRINTENDENZA

INVN - Numero	19844
INVD - Data	1958

## LA - ALTRE LOCALIZZAZIONI

TCL - Tipo di Localizzazione	reperimento
------------------------------	-------------

### PRV - LOCALIZZAZIONE GEOGRAFICO-AMMINISTRATIVA

PRVP - Provincia	AP
------------------	----

PRVC - Comune	Fermo
PRVL - Località	Misericordia-Solfonara
<b>RP - REPERIMENTO</b>	
<b>LGI - COORDINATE I.G.M. O ALTRO</b>	
LGII - Istituto	I.G.M.I.
LGIT - Denominazione tavoletta	Fermo
LGIN - Numero foglio	125
LGIQ - Sigla quadrante	II NO-NE
<b>LGC - PARTICELLE CATASTALI</b>	
LGCC - Comune	Fermo
LGCM - Foglio	-
LGCR - Particelle	?
SPR - Specifiche di reperimento	tomba 16
<b>DSC - DATI DI SCAVO</b>	
DSCA - Autori dello scavo	Annibaldi G.
DSCD - Data di scavo	1956
<b>OG - OGGETTO</b>	
<b>OGT - OGGETTO</b>	
OGTD - Definizione	fibula a navicella
<b>DT - CRONOLOGIA</b>	
<b>DTZ - CRONOLOGIA GENERICA</b>	
DTZG - Secolo	sec. VIII a.C.
DTZS - Frazione di secolo	seconda metà
<b>DTS - CRONOLOGIA SPECIFICA</b>	
DTSI - Da	749 a.C.
DTSF - A	700 a.C.
DTM - Motivazione cronologia	contesto
<b>AU - DEFINIZIONE CULTURALE</b>	
<b>ATB - AMBITO CULTURALE</b>	
ATBD - Denominazione	civiltà villanoviana-fase II
ATBM - Motivazione dell'attribuzione	contesto
<b>MT - DATI TECNICI</b>	
MTC - Materia e tecnica	bronzo; fusione, incisione
<b>MIS - MISURE</b>	
MISU - Unità	cm.
MISA - Altezza	3.5
MISN - Lunghezza	6.4
<b>CO - CONSERVAZIONE</b>	
<b>STC - STATO DI CONSERVAZIONE</b>	
STCC - Stato di	

<b>conservazione</b>	mutilo
<b>STCS - Indicazioni specifiche</b>	manca parte della staffa
<b>DA - DATI ANALITICI</b>	
<b>DES - DESCRIZIONE</b>	
<b>DESO - Indicazioni sull'oggetto</b>	arco decorato da motivo a reticolo compreso entro linee longitudinali; molla a tre avvolgimenti; visibile un antico restauro tra il terzo avvolgimento della molla e l'inizio dell'arco.
<b>TU - CONDIZIONE GIURIDICA E VINCOLI</b>	
<b>CDG - CONDIZIONE GIURIDICA</b>	
<b>CDGG - Indicazione generica</b>	proprietà Stato
<b>CDGS - Indicazione specifica</b>	Ministero per i Beni e le Attività Culturali
<b>DO - FONTI E DOCUMENTI DI RIFERIMENTO</b>	
<b>FTA - FOTOGRAFIE</b>	
<b>FTAX - Genere</b>	documentazione allegata
<b>FTAP - Tipo</b>	fotografia b.n.
<b>FTAN - Codice identificativo</b>	SA AN 198632
<b>DRA - DOCUMENTAZIONE GRAFICA</b>	
<b>DRAT - Tipo</b>	prospetto/ sezione
<b>DRAS - Scala</b>	1:1
<b>DRAN - Codice identificativo</b>	SA AN 29420
<b>DRAA - Autore</b>	Fernandez A.R.M. (CO.IDRA s.r.l.)
<b>DRAD - Data</b>	1997
<b>CM - COMPILAZIONE</b>	
<b>CMP - COMPILAZIONE</b>	
<b>CMPD - Data</b>	1996
<b>CMPN - Nome compilatore</b>	Biocco E. (CO.IDRA s.r.l.)
<b>FUR - Funzionario responsabile</b>	Baldelli G.
<b>RVM - TRASCRIZIONE PER MEMORIZZAZIONE</b>	
<b>RVMD - Data registrazione</b>	1999
<b>RVMN - Nome revisore</b>	Biocco E. (CO.IDRA s.r.l.)