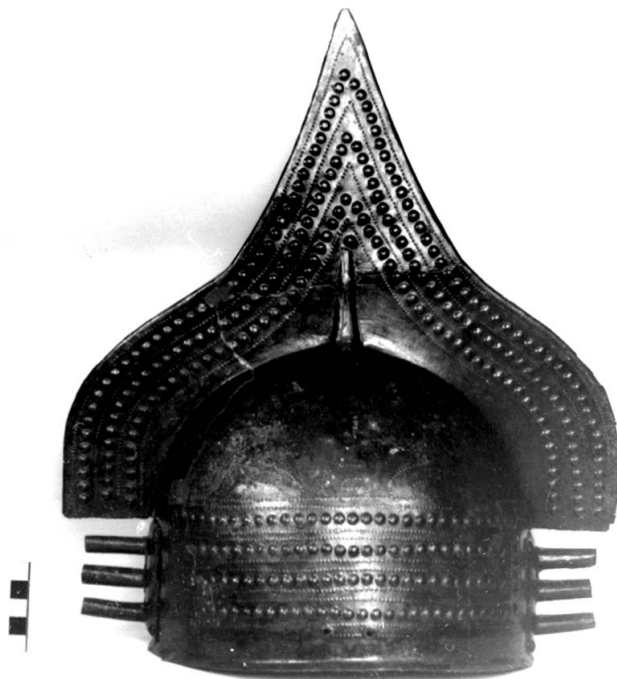


SCHEDA



CD - CODICI

TSK - Tipo di scheda RA

LIR - Livello di ricerca P

NCT - CODICE UNIVOCO

NCTR - Codice regione 11

NCTN - Numero catalogo generale 00079392

ESC - Ente schedatore S02

ECP - Ente competente S02

LC - LOCALIZZAZIONE

PVC - LOCALIZZAZIONE GEOGRAFICO-AMMINISTRATIVA

PVCP - Provincia AN

PVCC - Comune Ancona

LDC - COLLOCAZIONE SPECIFICA

LDCT - Tipologia palazzo

LDCQ - Qualificazione statale

LDCN - Denominazione attuale Palazzo Ferretti

LDCU - Indirizzo via Ferretti, 1

LDCM - Denominazione raccolta	Museo Archeologico Nazionale delle Marche
LDCS - Specifiche	piano 3: sala 4: vetrina 2 A: ripiano I
UB - UBICAZIONE	
INV - INVENTARIO DI MUSEO O SOPRINTENDENZA	
INVN - Numero	20018
INVD - Data	1958
LA - ALTRE LOCALIZZAZIONI	
TCL - Tipo di Localizzazione	reperimento
PRV - LOCALIZZAZIONE GEOGRAFICO-AMMINISTRATIVA	
PRVP - Provincia	AP
PRVC - Comune	Fermo
PRVL - Località	Misericordia-Solfonara
RP - REPERIMENTO	
LGI - COORDINATE I.G.M. O ALTRO	
LGII - Istituto	I.G.M.
LGIT - Denominazione tavoletta	Fermo
LGIN - Numero foglio	125
LGIQ - Sigla quadrante	II NO-NE
LGC - PARTICELLE CATASTALI	
LGCC - Comune	Fermo
LGCM - Foglio	-
LGCR - Particelle	?
SPR - Specifiche di reperimento	tomba 74
DSC - DATI DI SCAVO	
DSCA - Autori dello scavo	Annibaldi G.
DSCD - Data di scavo	1957
OG - OGGETTO	
OGT - OGGETTO	
OGTD - Definizione	elmo
DT - CRONOLOGIA	
DTZ - CRONOLOGIA GENERICA	
DTZG - Secolo	sec. VIII a.C.
DTS - CRONOLOGIA SPECIFICA	
DTSI - Da	799 a.C.
DTSF - A	700 a.C.
DTM - Motivazione cronologia	contesto
AU - DEFINIZIONE CULTURALE	
ATB - AMBITO CULTURALE	
ATBD - Denominazione	civiltà villanoviana-fase II
ATBM - Motivazione	

dell'attribuzione	contesto
MT - DATI TECNICI	
MTC - Materia e tecnica	bronzo; a sbalzo, battitura, fusione, aminatura
MIS - MISURE	
MISU - Unità	cm.
MISA - Altezza	36.5
MISD - Diametro	22
MISV - Varie	diametro minimo. 21
CO - CONSERVAZIONE	
STC - STATO DI CONSERVAZIONE	
STCC - Stato di conservazione	ricomposto
STCS - Indicazioni specifiche	superficie ossidata e corrosa
RS - RESTAURI	
RST - RESTAURI	
RSTD - Data	ante 1987
RSTE - Ente responsabile	SA AN
DA - DATI ANALITICI	
DES - DESCRIZIONE	
DESO - Indicazioni sull'oggetto	a cresta, costituito da due lamine di bronzo. Calotta emisferica. Alla base della cresta, su entrambi i lati e fissati alla calotta mediante quattro chiodi, due lamine rettangolari da cui sporgono tre elementi cilindrici, appiattiti alle estremità, disposti orizzontalmente uno sopra l'altro. Visibili alla base della calotta, su ogni lato, due fori circolari (su un lato è presente anche un terzo foro più piccolo) per il fissaggio delle paragnatidi. Tesa leggermente svasata. La cresta è decorata sui due lati, nella zona mediana, da tre file di borchiette limitate da linee di puntini. La calotta presenta su entrambi i lati, nella zona mediana, protomi ornitomorfe rese mediante file di puntini, di cui una centrale rivolta a sinistra e due coppie laterali divergenti. La zona inferiore è decorata con serie orizzontali e verticali di fasce con borchiette limitate da file di puntini.
TU - CONDIZIONE GIURIDICA E VINCOLI	
CDG - CONDIZIONE GIURIDICA	
CDGG - Indicazione generica	proprietà Stato
CDGS - Indicazione specifica	Ministero per i Beni e le Attività Culturali
DO - FONTI E DOCUMENTI DI RIFERIMENTO	
FTA - FOTOGRAFIE	
FTAX - Genere	documentazione allegata
FTAP - Tipo	fotografia b.n.
FTAN - Codice identificativo	SA AN 198569
FTA - FOTOGRAFIE	
FTAX - Genere	documentazione allegata
FTAP - Tipo	diapositiva colore

FTAN - Codice identificativo	SA AN 247619
FTA - FOTOGRAFIE	
FTAX - Genere	documentazione esistente
FTAP - Tipo	diapositiva colore
FTAN - Codice identificativo	SA AN 247610
DRA - DOCUMENTAZIONE GRAFICA	
DRAT - Tipo	prospetto/ sezione
DRAS - Scala	1:1
DRAN - Codice identificativo	SA AN 29568
DRAA - Autore	Fernandez A.R.M. (CO.IDRA s.r.l.)
DRAD - Data	1997
BIB - BIBLIOGRAFIA	
BIBX - Genere	bibliografia specifica
BIBA - Autore	Piceni Popolo
BIBD - Anno di edizione	1999
BIBN - V., pp., nn.	pp. 63, 198, n. 103
BIBI - V., tavv., figg.	Fig. 42
BIBH - Sigla per citazione	00000445
MST - MOSTRE	
MSTT - Titolo	Piceni. Popolo d'Europa
MSTL - Luogo	Francoforte
MSTD - Data	1999/ 2000
MST - MOSTRE	
MSTT - Titolo	Piceni. Popolo d'Europa
MSTL - Luogo	Ascoli Piceno
MSTD - Data	2000
CM - COMPILAZIONE	
CMP - COMPILAZIONE	
CMPD - Data	1996
CM PN - Nome compilatore	Biocco E. (CO.IDRA s.r.l.)
FUR - Funzionario responsabile	Baldelli G.
RVM - TRASCRIZIONE PER MEMORIZZAZIONE	
RVMD - Data registrazione	1999
RVMN - Nome revisore	Biocco E. (CO.IDRA s.r.l.)