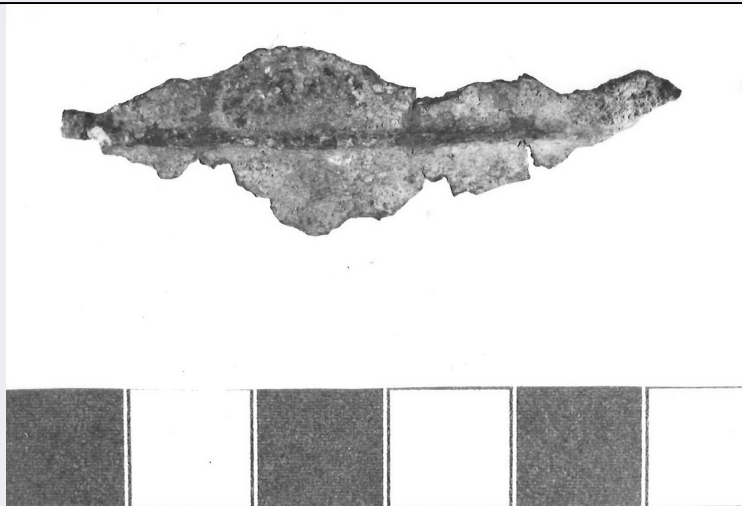


SCHEDA



CD - CODICI

TSK - Tipo di scheda RA

LIR - Livello di ricerca P

NCT - CODICE UNIVOCO

NCTR - Codice regione 11

NCTN - Numero catalogo generale 00089408

ESC - Ente schedatore S02

ECP - Ente competente S02

LC - LOCALIZZAZIONE

PVC - LOCALIZZAZIONE GEOGRAFICO-AMMINISTRATIVA

PVCP - Provincia AN

PVCC - Comune Ancona

LDC - COLLOCAZIONE SPECIFICA

LDCT - Tipologia palazzo

LDCQ - Qualificazione statale

LDCN - Denominazione attuale Palazzo Ferretti

LDCU - Indirizzo via Ferretti, 1

LDCM - Denominazione raccolta Museo Archeologico Nazionale delle Marche

LDCS - Specifiche piano 3: sala 5: vetrina 3 C: ripiano I

UB - UBICAZIONE

INV - INVENTARIO DI MUSEO O SOPRINTENDENZA

INVN - Numero 6471

INVD - Data 1961

LA - ALTRE LOCALIZZAZIONI

TCL - Tipo di Localizzazione reperimento

PRV - LOCALIZZAZIONE GEOGRAFICO-AMMINISTRATIVA

PRVP - Provincia PU

PRVC - Comune	Pesaro
PRVF - Frazione	Novilara
PRVL - Località	Servici
RP - REPERIMENTO	
LGI - COORDINATE I.G.M. O ALTRO	
LGII - Istituto	I.G.M.I.
LGIT - Denominazione tavoletta	Pesaro
LGIN - Numero foglio	109
LGIQ - Sigla quadrante	I SE
SPR - Specifiche di reperimento	tomba XXIV
DSC - DATI DI SCAVO	
DSCD - Data di scavo	1912
DSCI - Inventario di scavo	3
OG - OGGETTO	
OGT - OGGETTO	
OGTD - Definizione	fibula con arco a nastro
CLS - Classe e produzione	oggetti di ornamento
DT - CRONOLOGIA	
DTZ - CRONOLOGIA GENERICA	
DTZG - Secolo	sec. VII a.C.
DTS - CRONOLOGIA SPECIFICA	
DTSI - Da	699 a.C.
DTSF - A	600 a.C.
DTM - Motivazione cronologia	bibliografia
AU - DEFINIZIONE CULTURALE	
ATB - AMBITO CULTURALE	
ATBD - Denominazione	Piceno III
ATBM - Motivazione dell'attribuzione	bibliografia
MT - DATI TECNICI	
MTC - Materia e tecnica	bronzo; fusione
MIS - MISURE	
MISU - Unità	cm.
MISN - Lunghezza	5
CO - CONSERVAZIONE	
STC - STATO DI CONSERVAZIONE	
STCC - Stato di conservazione	mutilo
STCS - Indicazioni specifiche	priva dell'ago e della staffa; l'arco presenta i margini fortemente corrosi
TU - CONDIZIONE GIURIDICA E VINCOLI	
CDG - CONDIZIONE GIURIDICA	

CDGG - Indicazione generica	proprietà Stato
CDGS - Indicazione specifica	Ministero per i Beni e le Attività Culturali
DO - FONTI E DOCUMENTI DI RIFERIMENTO	
FTA - FOTOGRAFIE	
FTAX - Genere	documentazione allegata
FTAP - Tipo	fotografia b.n.
FTAN - Codice identificativo	SA AN 215668
DRA - DOCUMENTAZIONE GRAFICA	
DRAT - Tipo	prospetto/ sezione
DRAS - Scala	1:1
DRAN - Codice identificativo	SA AN 3418
BIB - BIBLIOGRAFIA	
BIBX - Genere	bibliografia specifica
BIBA - Autore	Beinhauer K.W.
BIBD - Anno di edizione	1985
BIBN - V., pp., nn.	pp. 792-793
BIBI - V., tavv., figg.	t. 172,C n. 1926
BIBH - Sigla per citazione	00000185
BIB - BIBLIOGRAFIA	
BIBX - Genere	bibliografia specifica
BIBA - Autore	Museo Archeologico
BIBD - Anno di edizione	1998
BIBN - V., pp., nn.	p. 65
BIBH - Sigla per citazione	00000288
CM - COMPILAZIONE	
CMP - COMPILAZIONE	
CMPD - Data	1998
CMPN - Nome compilatore	Consorzio Skeda (De Angelis D.)
FUR - Funzionario responsabile	Baldelli G.