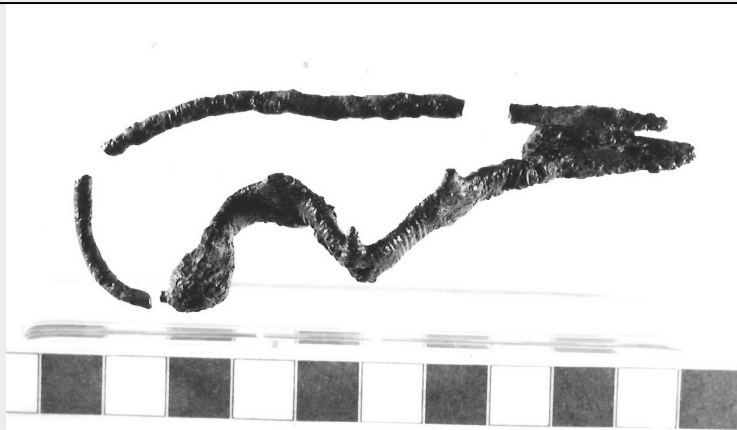


SCHEDA



CD - CODICI

TSK - Tipo di scheda RA

LIR - Livello di ricerca P

NCT - CODICE UNIVOCO

NCTR - Codice regione 11

NCTN - Numero catalogo generale 00089476

ESC - Ente schedatore S02

ECP - Ente competente S02

LC - LOCALIZZAZIONE

PVC - LOCALIZZAZIONE GEOGRAFICO-AMMINISTRATIVA

PVCP - Provincia AN

PVCC - Comune Ancona

LDC - COLLOCAZIONE SPECIFICA

LDCT - Tipologia palazzo

LDCQ - Qualificazione statale

LDCN - Denominazione attuale Palazzo Ferretti

LDCU - Indirizzo via Ferretti, 1

LDCM - Denominazione raccolta Museo Archeologico Nazionale delle Marche

LDCS - Specifiche piano 3: sala 5: vetrina 2 A: ripiano I

UB - UBICAZIONE

INV - INVENTARIO DI MUSEO O SOPRINTENDENZA

INVN - Numero 60723

INVD - Data 1999

LA - ALTRE LOCALIZZAZIONI

TCL - Tipo di Localizzazione reperimento

PRV - LOCALIZZAZIONE GEOGRAFICO-AMMINISTRATIVA

PRVP - Provincia MC

PRVC - Comune Pieve Torina

RP - REPERIMENTO

LGI - COORDINATE I.G.M. O ALTRO

LGII - Istituto	I.G.M.I.
LGIT - Denominazione tavoletta	Pievettorina
LGIN - Numero foglio	124
LGIQ - Sigla quadrante	III SO
SPR - Specifiche di reperimento	area Braconi/ tomba 20

DSC - DATI DI SCAVO

DSCD - Data di scavo	1972
DSCI - Inventario di scavo	2

OG - OGGETTO**OGT - OGGETTO**

OGTD - Definizione	fibula a drago con appendici laterali
CLS - Classe e produzione	oggetti di ornamento

DT - CRONOLOGIA**DTZ - CRONOLOGIA GENERICA**

DTZG - Secolo	sec. VII a.C.
----------------------	---------------

DTS - CRONOLOGIA SPECIFICA

DTSI - Da	699 a.C.
DTSF - A	600 a.C.
DTM - Motivazione cronologia	bibliografia

AU - DEFINIZIONE CULTURALE**ATB - AMBITO CULTURALE**

ATBD - Denominazione	Piceno III
ATBM - Motivazione dell'attribuzione	bibliografia

MT - DATI TECNICI

MTC - Materia e tecnica	ferro; forgiatura
MTC - Materia e tecnica	bronzo; fusione

MIS - MISURE

MISU - Unità	cm.
MISN - Lunghezza	9.97

CO - CONSERVAZIONE**STC - STATO DI CONSERVAZIONE**

STCC - Stato di conservazione	parzialmente ricomponibile
STCS - Indicazioni specifiche	priva di parte dell'ago e della staffa

TU - CONDIZIONE GIURIDICA E VINCOLI**CDG - CONDIZIONE GIURIDICA**

CDGG - Indicazione generica	proprietà Stato
CDGS - Indicazione	

specifica

Ministero per i Beni e le Attività Culturali

DO - FONTI E DOCUMENTI DI RIFERIMENTO

FTA - FOTOGRAFIE

FTAX - Genere documentazione allegata

FTAP - Tipo fotografia b.n.

FTAN - Codice identificativo SA AN 215764

BIB - BIBLIOGRAFIA

BIBX - Genere bibliografia specifica

BIBA - Autore Lollini D.G.

BIBD - Anno di edizione 1979

BIBN - V., pp., nn. p. 57

BIBI - V., tavv., figg. f. p. 58

BIBH - Sigla per citazione 00000300

BIB - BIBLIOGRAFIA

BIBX - Genere bibliografia specifica

BIBA - Autore Museo Archeologico

BIBD - Anno di edizione 1998

BIBN - V., pp., nn. p. 70

BIBI - V., tavv., figg. f. 22

BIBH - Sigla per citazione 00000288

CM - COMPILAZIONE

CMP - COMPILAZIONE

CMPD - Data 1998

CMPN - Nome compilatore Consorzio Skeda (De Angelis D.)

FUR - Funzionario responsabile Baldelli G.