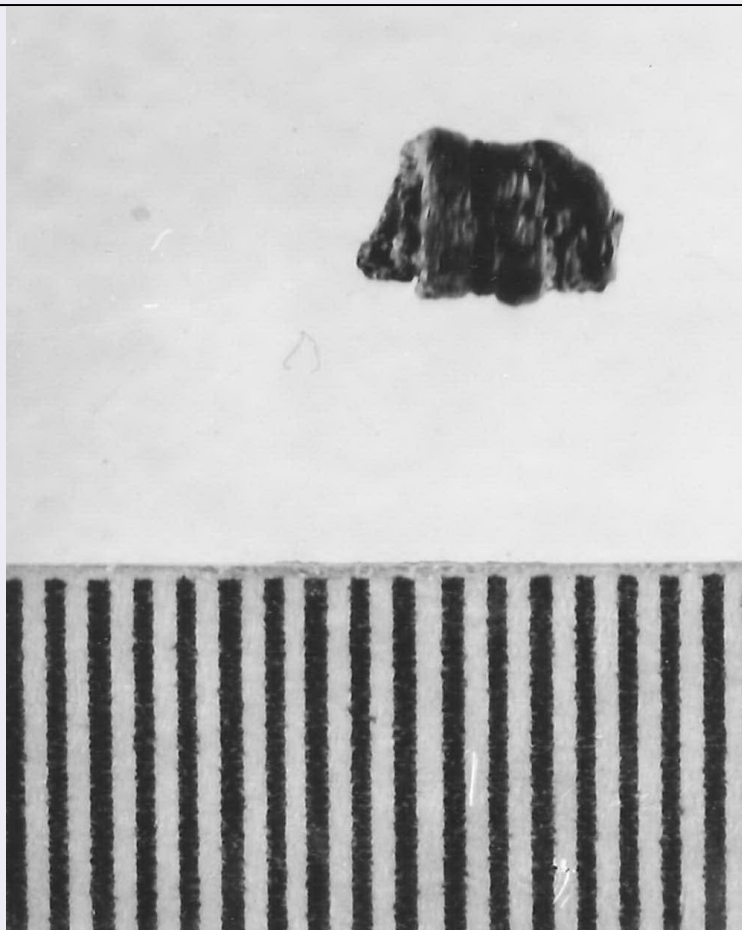


# SCHEDA



## CD - CODICI

<b>TSK - Tipo di scheda</b>	RA
<b>LIR - Livello di ricerca</b>	P
<b>NCT - CODICE UNIVOCO</b>	
<b>NCTR - Codice regione</b>	11
<b>NCTN - Numero catalogo generale</b>	00089485
<b>ESC - Ente schedatore</b>	S02
<b>ECP - Ente competente</b>	S02

## LC - LOCALIZZAZIONE

### PVC - LOCALIZZAZIONE GEOGRAFICO-AMMINISTRATIVA

<b>PVCP - Provincia</b>	AN
<b>PVCC - Comune</b>	Ancona

### LDC - COLLOCAZIONE SPECIFICA

<b>LDCT - Tipologia</b>	palazzo
<b>LDCQ - Qualificazione</b>	statale
<b>LDCN - Denominazione attuale</b>	Palazzo Ferretti
<b>LDCU - Indirizzo</b>	via Ferretti, 1
<b>LDCM - Denominazione raccolta</b>	Museo Archeologico Nazionale delle Marche
<b>LDCS - Specifiche</b>	piano 3: sala 5: vetrina 2 A: ripiano I

**UB - UBICAZIONE****INV - INVENTARIO DI MUSEO O SOPRINTENDENZA**

INVN - Numero 60732

INVD - Data 1999

**LA - ALTRE LOCALIZZAZIONI**

TCL - Tipo di Localizzazione reperimento

**PRV - LOCALIZZAZIONE GEOGRAFICO-AMMINISTRATIVA**

PRVP - Provincia MC

PRVC - Comune Pieve Torina

**RP - REPERIMENTO****LGI - COORDINATE I.G.M. O ALTRO**

LGII - Istituto I.G.M.I.

LGIT - Denominazione  
tavoletta Pievetorina

LGIN - Numero foglio 124

LGIQ - Sigla quadrante III SO

SPR - Specifiche di  
reperimento area Braconi/ tomba 3**DSC - DATI DI SCAVO**

DSCD - Data di scavo 1970

DSCI - Inventario di scavo 4

**OG - OGGETTO****OGT - OGGETTO**

OGTD - Definizione bulla

CLS - Classe e produzione oggetti di ornamento

**DT - CRONOLOGIA****DTZ - CRONOLOGIA GENERICA**

DTZG - Secolo sec. VII a.C.

**DTS - CRONOLOGIA SPECIFICA**

DTSI - Da 699 a.C.

DTSF - A 600 a.C.

DTM - Motivazione cronologia bibliografia

**AU - DEFINIZIONE CULTURALE****ATB - AMBITO CULTURALE**

ATBD - Denominazione Piceno III

ATBM - Motivazione  
dell'attribuzione bibliografia**MT - DATI TECNICI**

MTC - Materia e tecnica bronzo

**MIS - MISURE**

MISU - Unità cm.

MISD - Diametro 0.45

MISN - Lunghezza 1.0

**CO - CONSERVAZIONE****STC - STATO DI CONSERVAZIONE**

<b>STCC - Stato di conservazione</b>	frammentario
--------------------------------------	--------------

**TU - CONDIZIONE GIURIDICA E VINCOLI****CDG - CONDIZIONE GIURIDICA**

<b>CDGG - Indicazione generica</b>	proprietà Stato
------------------------------------	-----------------

<b>CDGS - Indicazione specifica</b>	Ministero per i Beni e le Attività Culturali
-------------------------------------	--

**DO - FONTI E DOCUMENTI DI RIFERIMENTO****FTA - FOTOGRAFIE**

<b>FTAX - Genere</b>	documentazione allegata
----------------------	-------------------------

<b>FTAP - Tipo</b>	fotografia b.n.
--------------------	-----------------

<b>FTAN - Codice identificativo</b>	SA AN 215758
-------------------------------------	--------------

**BIB - BIBLIOGRAFIA**

<b>BIBX - Genere</b>	bibliografia specifica
----------------------	------------------------

<b>BIBA - Autore</b>	Museo Archeologico
----------------------	--------------------

<b>BIBD - Anno di edizione</b>	1998
--------------------------------	------

<b>BIBN - V., pp., nn.</b>	p. 72
----------------------------	-------

<b>BIBH - Sigla per citazione</b>	00000288
-----------------------------------	----------

**CM - COMPILAZIONE****CMP - COMPILAZIONE**

<b>CMPD - Data</b>	1998
--------------------	------

<b>CMPN - Nome compilatore</b>	Consorzio Skeda (De Angelis D.)
--------------------------------	---------------------------------

<b>FUR - Funzionario responsabile</b>	Baldelli G.
---------------------------------------	-------------