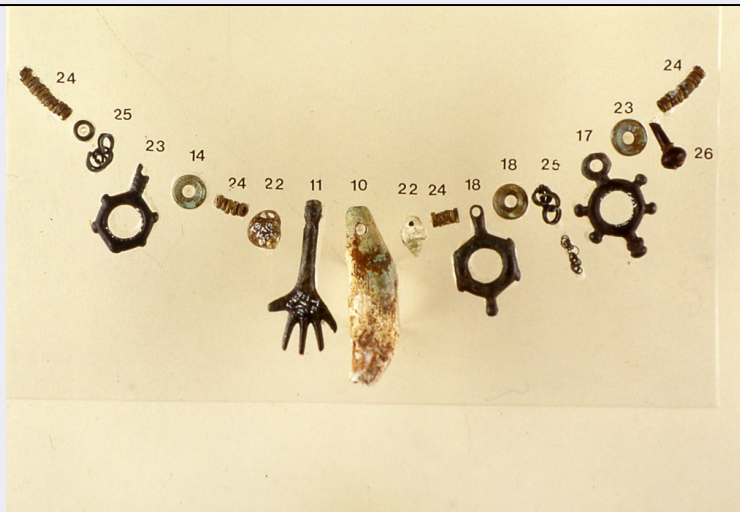


# SCHEDA



## CD - CODICI

TSK - Tipo di scheda	RA
LIR - Livello di ricerca	P
<b>NCT - CODICE UNIVOCO</b>	
NCTR - Codice regione	11
NCTN - Numero catalogo generale	00089688
ESC - Ente schedatore	R11
ECP - Ente competente	S02

## LC - LOCALIZZAZIONE

### PVC - LOCALIZZAZIONE GEOGRAFICO-AMMINISTRATIVA

PVCP - Provincia	AN
PVCC - Comune	Ancona

### LDC - COLLOCAZIONE SPECIFICA

LDCT - Tipologia	palazzo
LDCQ - Qualificazione	statale
LDCN - Denominazione attuale	Palazzo Ferretti
LDCU - Indirizzo	via Ferretti, 1
LDCM - Denominazione raccolta	Museo Archeologico Nazionale delle Marche
LDCS - Specifiche	piano 3: sala 5: vetrina 2 B: ripiano II

## UB - UBICAZIONE

### INV - INVENTARIO DI MUSEO O SOPRINTENDENZA

INVN - Numero	37903
INVD - Data	1980

## LA - ALTRE LOCALIZZAZIONI

TCL - Tipo di Localizzazione	reperimento
------------------------------	-------------

### PRV - LOCALIZZAZIONE GEOGRAFICO-AMMINISTRATIVA

PRVP - Provincia	MC
------------------	----

<b>PRVC - Comune</b>	Serravalle di Chienti
<b>PRVF - Frazione</b>	Taverne
<b>RP - REPERIMENTO</b>	
<b>LGI - COORDINATE I.G.M. O ALTRO</b>	
<b>LGII - Istituto</b>	I.G.M.I.
<b>LGIT - Denominazione tavoletta</b>	Colfiorito
<b>LGIN - Numero foglio</b>	123
<b>LGIQ - Sigla quadrante</b>	II SE
<b>LGC - PARTICELLE CATASTALI</b>	
<b>LGCC - Comune</b>	&
<b>LGCM - Foglio</b>	&
<b>LGCR - Particelle</b>	&
<b>SPR - Specifiche di reperimento</b>	tomba 1/ rinvenuta casualmente in seguito a lavori agricoli
<b>DSC - DATI DI SCAVO</b>	
<b>DSCF - Ente responsabile</b>	SA AN
<b>DSCD - Data di scavo</b>	1968
<b>DSCI - Inventario di scavo</b>	26
<b>OG - OGGETTO</b>	
<b>OGT - OGGETTO</b>	
<b>OGTD - Definizione</b>	collana
<b>CLS - Classe e produzione</b>	oggetti di ornamento
<b>DT - CRONOLOGIA</b>	
<b>DTZ - CRONOLOGIA GENERICA</b>	
<b>DTZG - Secolo</b>	secc. VII-VI a.C.
<b>DTS - CRONOLOGIA SPECIFICA</b>	
<b>DTSI - Da</b>	699 a. C.
<b>DTSV - Validità</b>	ca.
<b>DTSF - A</b>	inizi VI a.C.
<b>DTSL - Validità</b>	ca.
<b>DTM - Motivazione cronologia</b>	contesto
<b>AU - DEFINIZIONE CULTURALE</b>	
<b>ATB - AMBITO CULTURALE</b>	
<b>ATBD - Denominazione</b>	civiltà picena
<b>ATBM - Motivazione dell'attribuzione</b>	analisi stilistica
<b>MT - DATI TECNICI</b>	
<b>MTC - Materia e tecnica</b>	bronzo e osso; fusione e incisione
<b>MIS - MISURE</b>	
<b>MISU - Unità</b>	NR
<b>MISV - Varie</b>	lung. 7÷1.5; largh. 1.8÷1.1; è 2.2÷0.5.
<b>CO - CONSERVAZIONE</b>	

**STC - STATO DI CONSERVAZIONE****STCC - Stato di conservazione**

integro

**STCS - Indicazioni specifiche**

18 elementi di collana per lo più integri, qualcuno mutilo

**DA - DATI ANALITICI****DES - DESCRIZIONE****DESO - Indicazioni sull'oggetto**

n.18 elementi di collana, di cui due spiralette, tre pendagli a ruota dentata, due conchiglie forate, un pendaglio a forma di mano, un dente di orso forato, anellini d'osso, un vago d'osso, tre dischetti d'osso, un pendaglietto a batacchio, tre tratti di catenella (schede nctn 00090728-00090745).

**TU - CONDIZIONE GIURIDICA E VINCOLI****CDG - CONDIZIONE GIURIDICA****CDGG - Indicazione generica**

proprietà Stato

**CDGS - Indicazione specifica**

Ministero per i Beni e le Attività Culturali

**DO - FONTI E DOCUMENTI DI RIFERIMENTO****FTA - FOTOGRAFIE****FTAX - Genere**

documentazione esistente

**FTAP - Tipo**

diapositiva colore

**FTAN - Codice identificativo**

SA AN 238100

**FTA - FOTOGRAFIE****FTAX - Genere**

documentazione esistente

**FTAP - Tipo**

diapositiva colore

**FTAN - Codice identificativo**

SA AN 238023

**DRA - DOCUMENTAZIONE GRAFICA****DRAT - Tipo**

sezione/prospetto

**DRAS - Scala**

1:1

**DRAN - Codice identificativo**

SA AN 2640

**DRA - DOCUMENTAZIONE GRAFICA****DRAT - Tipo**

sezione/prospetto

**DRAS - Scala**

1:1

**DRAN - Codice identificativo**

SA AN 2921

**DRA - DOCUMENTAZIONE GRAFICA****DRAT - Tipo**

sezione/prospetto

**DRAS - Scala**

1:1

**DRAN - Codice identificativo**

SA AN 3223

**DRA - DOCUMENTAZIONE GRAFICA****DRAT - Tipo**

sezione/prospetto

**DRAS - Scala**

1:1

<b>DRAN - Codice identificativo</b>	SA AN 22612
<b>VDS - GESTIONE IMMAGINI</b>	
<b>VDST - Tipo</b>	HARD DISK
<b>VDSI - Identificatore di volume</b>	C:\cecilia\DEFINITIVO_Piceni\
<b>VDSP - Posizione</b>	CRBC29256XC.jpg
<b>BIB - BIBLIOGRAFIA</b>	
<b>BIBX - Genere</b>	bibliografia specifica
<b>BIBA - Autore</b>	Museo archeologico protostorica
<b>BIBD - Anno di edizione</b>	[1998]
<b>BIBN - V., pp., nn.</b>	p. 68
<b>BIBH - Sigla per citazione</b>	00000288
<b>BIB - BIBLIOGRAFIA</b>	
<b>BIBX - Genere</b>	bibliografia specifica
<b>BIBA - Autore</b>	Piceni Popolo Europa
<b>BIBD - Anno di edizione</b>	1999
<b>BIBN - V., pp., nn.</b>	p. 265 n. 539
<b>BIBI - V., tavv., figg.</b>	fig. 102
<b>BIBH - Sigla per citazione</b>	00000445
<b>MST - MOSTRE</b>	
<b>MSTT - Titolo</b>	Piceni. Popolo d'Europa
<b>MSTL - Luogo</b>	Francoforte
<b>MSTD - Data</b>	1999/ 2000
<b>MST - MOSTRE</b>	
<b>MSTT - Titolo</b>	Piceni. Popolo d'Europa
<b>MSTL - Luogo</b>	Ascoli Piceno
<b>MSTD - Data</b>	2000
<b>CM - COMPILAZIONE</b>	
<b>CMP - COMPILAZIONE</b>	
<b>CMPD - Data</b>	1980
<b>CMPN - Nome compilatore</b>	Baldelli G.
<b>FUR - Funzionario responsabile</b>	Baldelli G.
<b>RVM - TRASCRIZIONE PER MEMORIZZAZIONE</b>	
<b>RVMD - Data registrazione</b>	2000
<b>RVMN - Nome revisore</b>	Biocco E.
<b>AGG - AGGIORNAMENTO</b>	
<b>AGGD - Data</b>	2000
<b>AGGN - Nome revisore</b>	Biocco E.
<b>ISP - ISPEZIONI</b>	
<b>ISPD - Data</b>	2001
<b>ISPN - Funzionario</b>	

